

シャーリングマシン  
**DCT SERIES**  
DCT-1265/2065/2565/3065

---

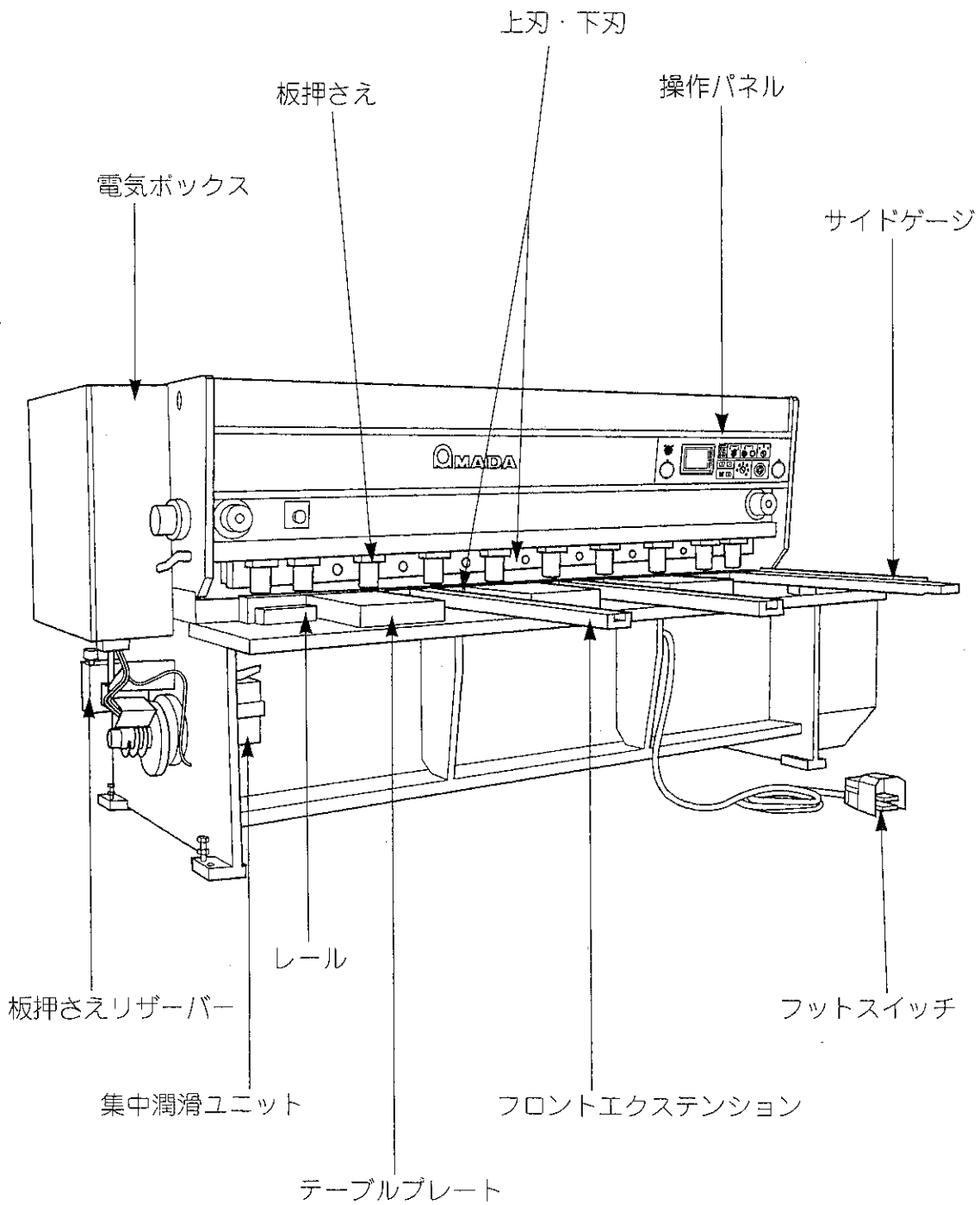
取 扱 説 明 書

---

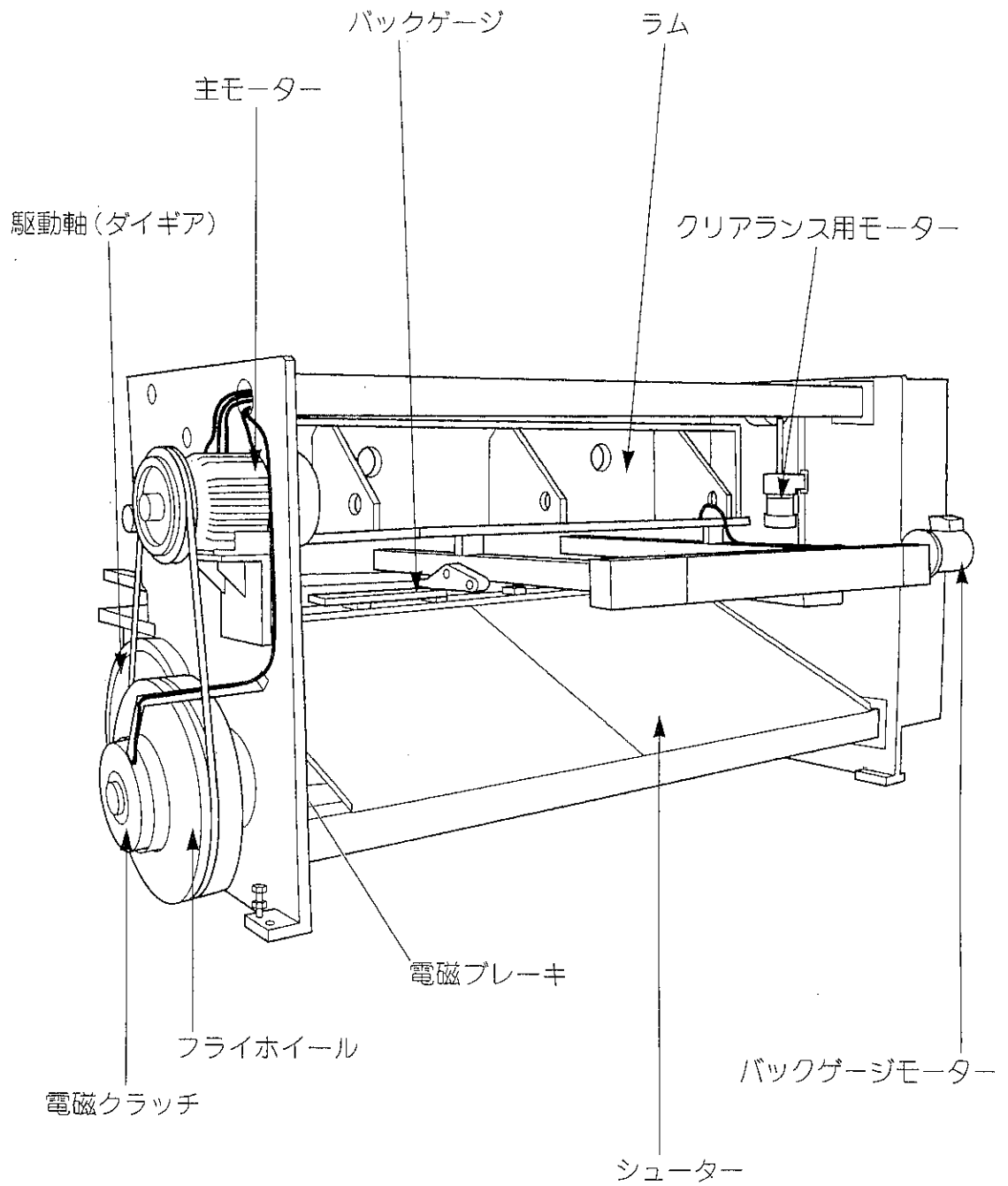
**AMADA**

# 1. 主要部の名称

※このイラストは、説明のため、カバーが一部取り外してあります。



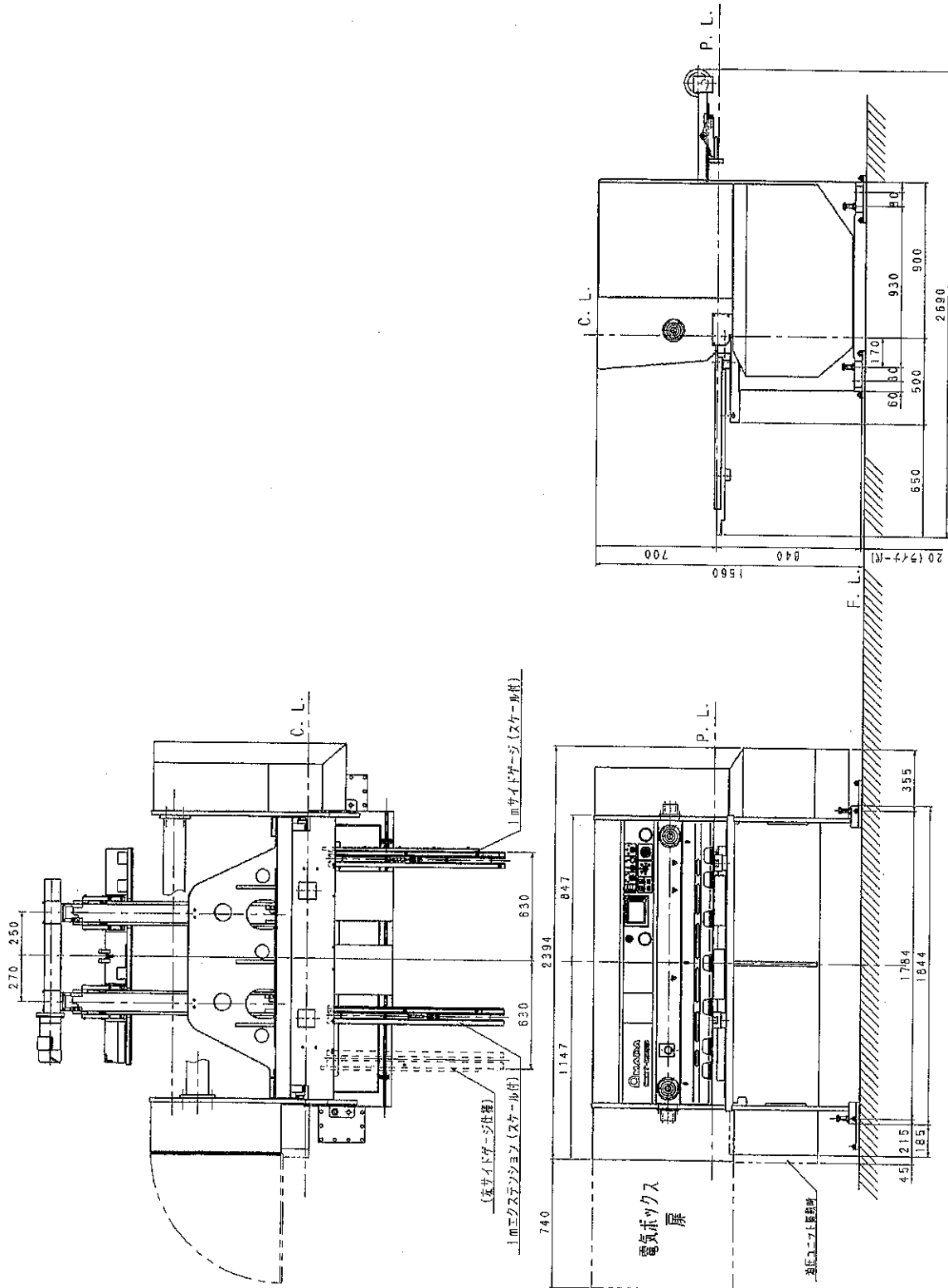
※このイラストは、説明のため、カバーが一部取り外してあります。



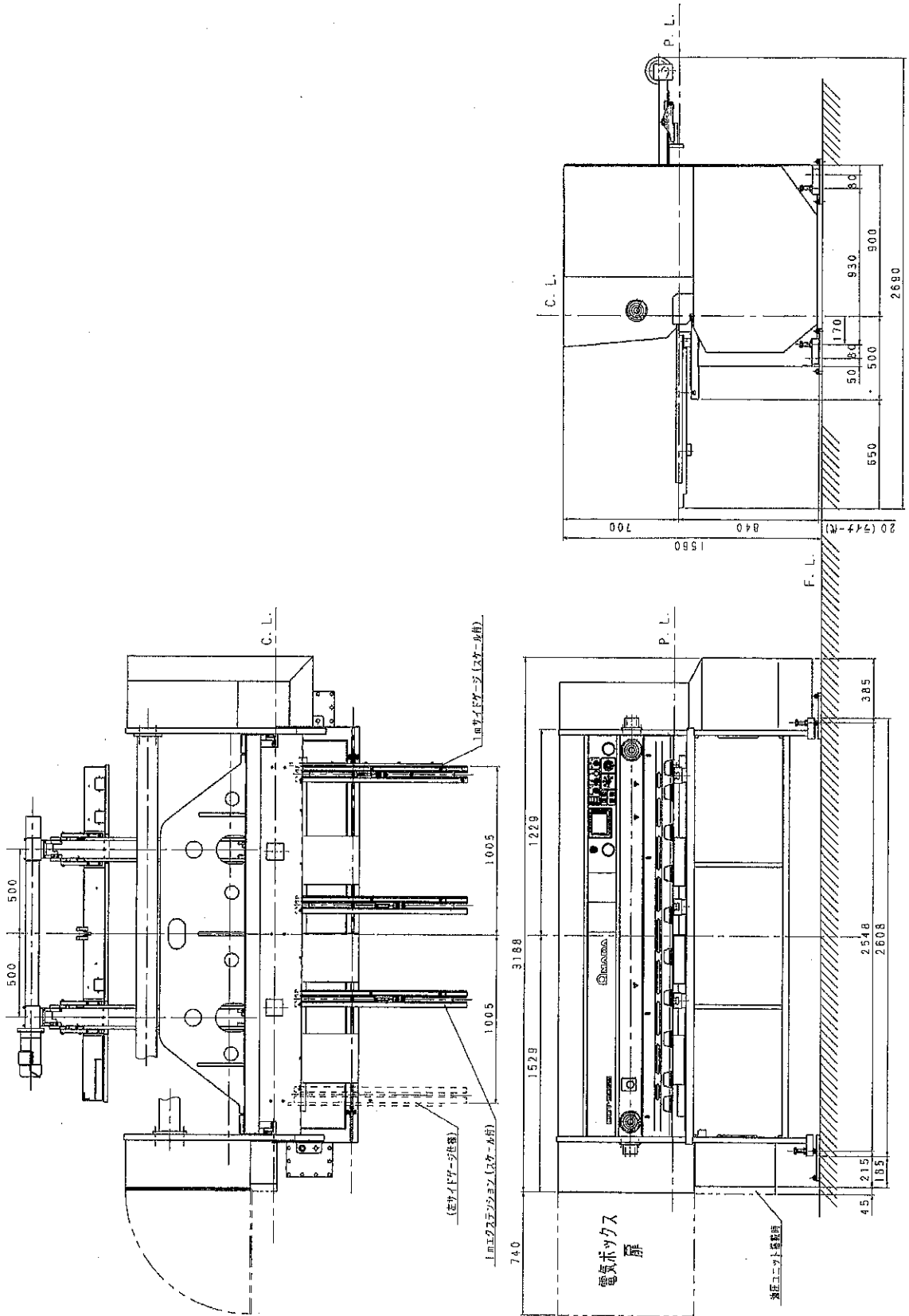
## 2. 主要部の寸法

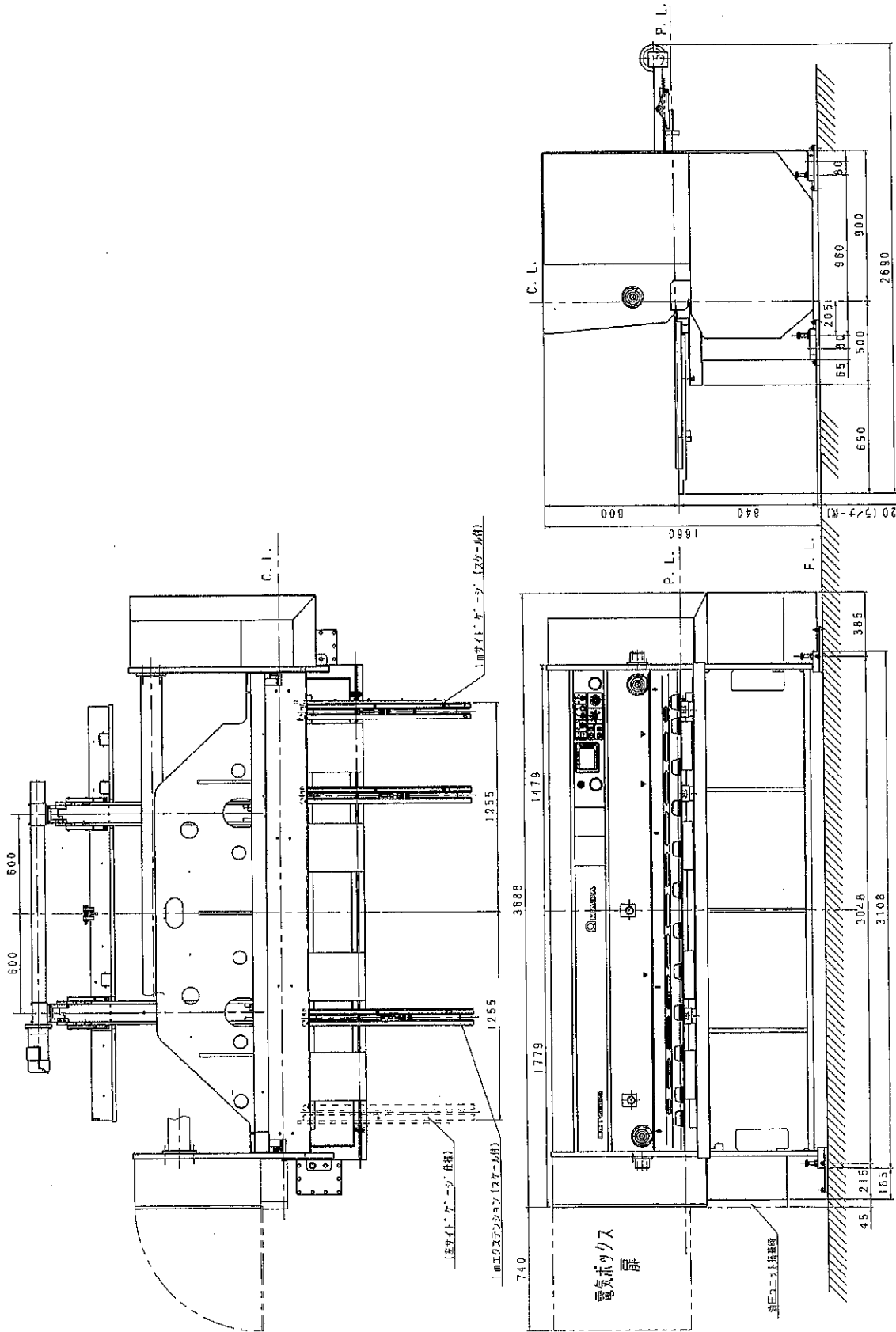
DCT1265

単位：mm



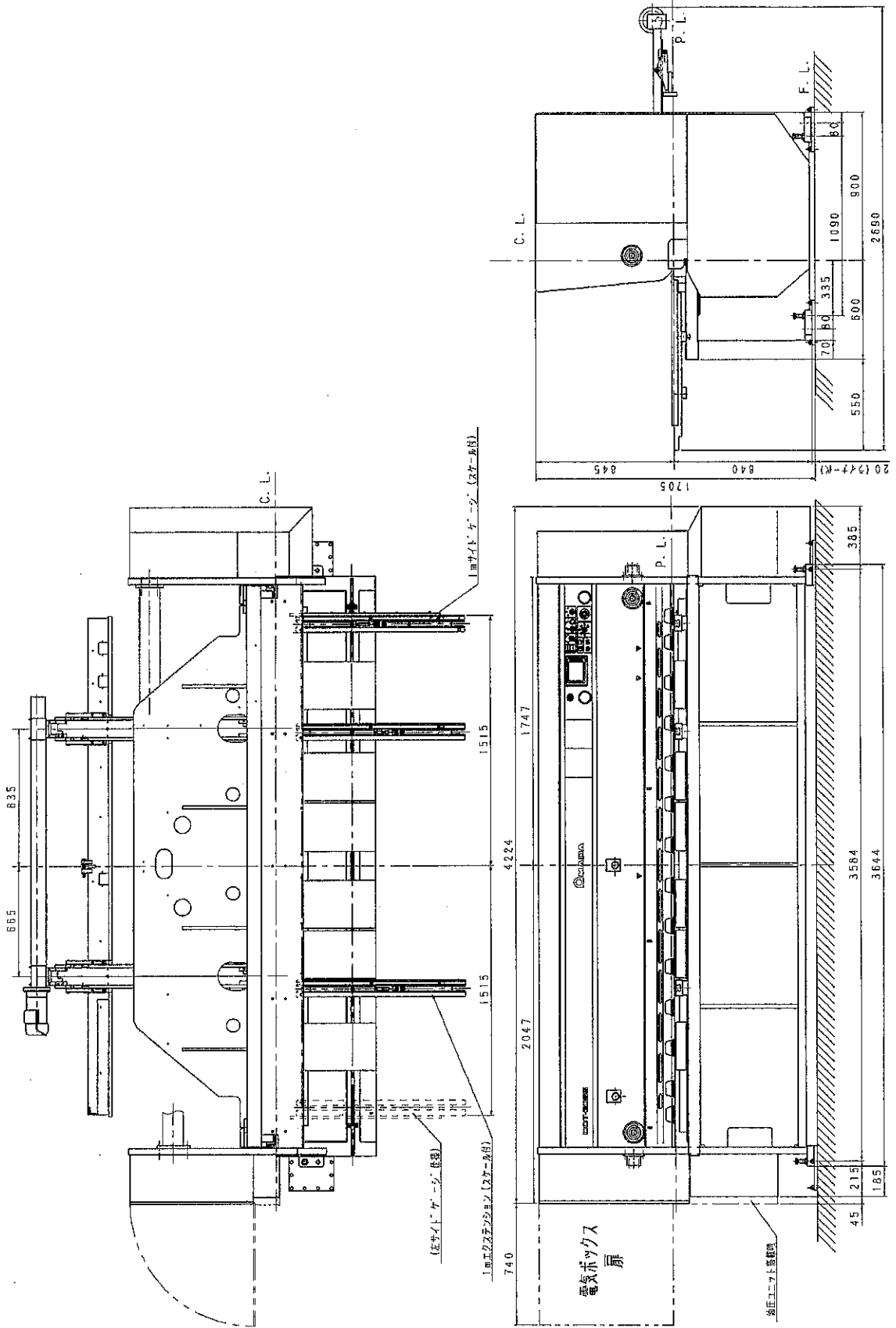
単位：mm





DCT3065

単位：mm



### 3. 仕様

#### 3-1. システム環境

供給電源	A C 3相 200V±10% 50/60Hz、A C 3相 220V±10% 60Hz
周囲温度	0~40°C
相対湿度	10~85% (結露のなきこと)

#### 3-2. 機械本体

諸元		機種			
		DCT1265	DCT2065	DCT2565	DCT3065
駆動方式		メカニカル・アンダードライブ			
本体構造		鋼板溶接			
切断能力 (引っ張り強さ 450N/mm <sup>2</sup> )	板厚	0.6~6.5mm <sup>*1</sup> (ただし SUS: 引っ張り強さ 600N/mm <sup>2</sup> の場合は最大 5.0mm)			
	長さ	1270mm	2020mm	2520mm	3070mm
シャー角 (度分)		1° 10'			
ラム毎分ストローク数		60min <sup>-1</sup>			
ラムストローク数調整		可 (ポーズモード時)			
クリアランス調整		電動可変式			
クラッチ・ブレーキ		電磁式			
上刃スライド方式		ローラーガイド方式			
ライトビーム (ハロゲンランプ)		50W×2個		50W×3個	
自動切断用接点		3接点 (長・短切り替え)			
運転モード		切・単動・連動・ポーズ・自動・寸動			
ノンリピート「再起動防止」機能		あり (単動・自動モード時)			
板押さえ	方式	油圧・分割式			
	本数	7本	10本	12本	14本
バックゲージ	移動速度	4.3m/min			
	移動範囲	5~1000mm (逆板押さえなし、または逆板押さえ下降時) 15~1000mm (逆板押さえ上昇時)			
	後退端自動反転機能	あり			
サイドゲージ有効長さ		1000mm			



諸元		機種			
		DCT1265	DCT2065	DCT2565	DCT3065
モーター	主モーター	5.5kW		7.5kW	11kW
	油圧ユニット <sup>*2</sup>	2.2kW			
	バックゲージ	0.4kW			
	クリアランス	0.1kW			
マシン質量		4300kg	5500kg	7600kg	8800kg

※1： 摩耗した刃先では、切断できない場合があります。また、ローカーボン材や高張力材は、記載板厚内でも切断できない場合があります。

※2： オプション仕様により、装備されます。

### 3-3. コントローラー

制御装置	プログラマブルコントローラー
表示装置	5.7インチカラーTF T液晶ディスプレイ (タッチパネル方式)
入力方式	テンキー入力 (タッチパネル方式)
プログラム本数	99プログラム
1プログラム作成可能工程数	999工程 (プログラム記憶容量により制限あり)
プログラム記憶容量	1024メモリ (300工程相当)

### 3-4. エアサポート (オプション)

諸元		機種			
		DCT1265	DCT2065	DCT2565	DCT3065
サポートバー本数		3	4	6	7
エアシリンダー本数		2	3		4
サポート使用時のラム毎分ストローク数		20~25min <sup>-1</sup>			
最大サポート能力 (板厚)		3.2mm			
供給エア圧		0.5MPa			
エア消費量		180L/min	260L/min	350L/min	

### 3-5. 電磁サポート (オプション)

諸元	機種	DCT1265	DCT2065	DCT2565	DCT3065
電磁ロール本数 (標準)		3	4	4	5
最大保持能力 (板厚)		3.2mm			
最小保持能力 (板厚)		0.6mm			

### 3-6. フロントゲージ・FGIV (オプション)

諸元	機種	FG12	FG16	FG20	FG25	FG30	FG40
対象材料	板厚	0.5~4.5mm					
	最大質量	最大 105kg / 1軸					
測長範囲	ストッパ 1	130.0~ 530.0mm	130.0~ 630.0mm	130.0~1130.0mm			
	ストッパ 2	530.1~ 930.0mm	630.1~ 1130.0mm	1130.1~2130.0mm			
	ストッパ 3	930.1~ 1330.0mm	1130.1~ 1630.0mm	—	2130.1~ 2630.0mm	2130.1~3130.0mm	
	ストッパ 4	—					3130.1~ 4130.0mm
ストッパ移動速度		15m/min (プラス方向移動時、または 400mm 以上の測長でマイナス方向移動時)					
		4m/min (400mm 未満の測長でマイナス方向移動時)					
サーボモーター		0.2kW / 1軸					

### 3-7. リターンショートコンベア・RSC (オプション)

諸元	機種	RSC12	RSC20	RSC25	RSC30
コンベアモード		停止・アンダー・サポート・リターン・シューター			
サポート/リターン可能バックゲージ移動範囲		100~1000mm (切断した製品に著しい変形のある場合は、リターンしない場合があります)			
コンベア搬出速度		70m/min			
コンベアモーター		0.75kW			1.5kW
供給エア圧		0.5MPa			
エア消費量		270L/min	380L/min	390L/min	630L/min

### 3-8. 高速リターンコンベア・DRC-FP (オプション)

諸元	機種			
	DRC12FP	DRC20FP	DRC25FP	DRC30FP
コンベアモード	停止・アンダー・サポート・リターン・シューター			
サポート可能バックゲージ移動範囲	150~1000mm (切断した製品に著しい変形のある場合は、リターンしない場合があります)			
リターン可能バックゲージ移動範囲	200~1000mm			
コンベア搬出速度	75m/min			
ベルト本数	1本	2本	3本	
端材処理	コンベア前部落下式			
集積方法	リフター自動下降式			
最大集積高さ	350mm			
最大集積質量	2000kg			
最大集積寸法 (幅×長さ)	800× 1220mm	800× 2020mm	800× 2520mm	800× 3070mm
最小集積寸法 (幅×長さ)	100×300mm			
ピンチローラー	2本 (ウレタンリング付き)			
プッシャー方式	製品検出作動片プッシャー (オプション)			
コンベアモーター	0.75kW			1.5kW
リフターモーター	1.5kW			
供給エア圧	0.5MPa			
エア消費量	100L/min	110L/min	120L/min	140L/min

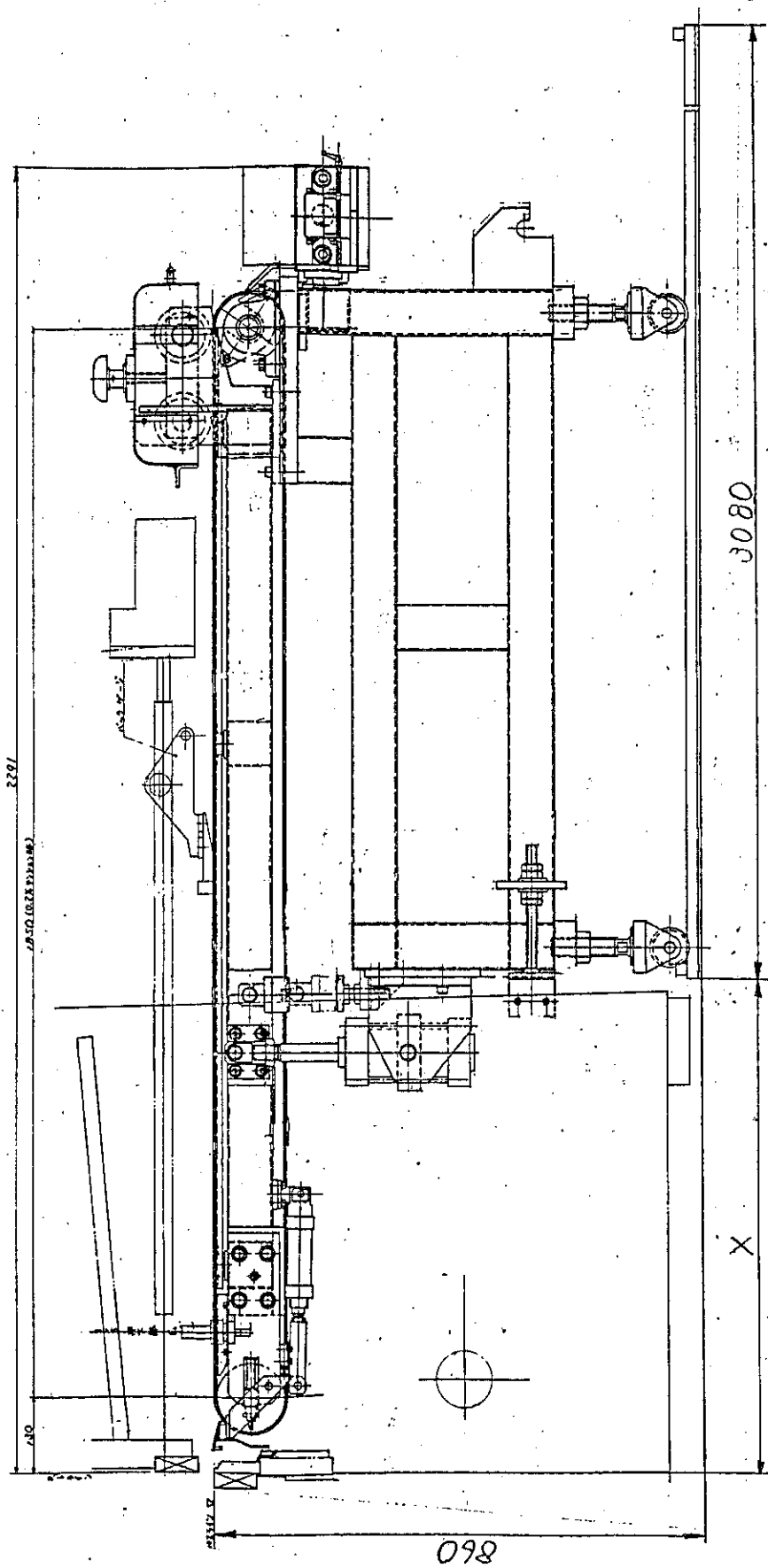
### 3-9. 平ベルトコンベア・D-FP（オプション）

諸元	機種			
	D12FP	D20FP	D25FP	D30FP
コンベアモード	停止・アンダー・シューター			
コンベア搬出速度	75m/min			
コンベアモーター	0.75kW			1.5kW
リフターモーター	1.5kW			
ベルト本数	1本	2本		3本
端材処理	コンベア前部落下式			
集積方法	リフター自動下降式			
最大集積高さ	250mm			
最大集積質量	2000kg			
最大集積寸法（幅×長さ）	800× 1220mm	800× 2020mm	800× 2520mm	800× 3070mm
最小集積寸法（幅×長さ）	100×300mm			
ピンチローラー	2本（ウレタンリング付き）			
プッシャー方式	製品検出作動片プッシャー（オプション）			
供給エア圧	0.5MPa			
エア消費量	100L/min	110L/min	120L/min	140L/min

#### 4. 標準付属品

No.	名 称	規格・寸法	個 数	
			DCT1265	DCT-2065/2565/3065
1	サイドゲージ	1m	1	
2	フロントエクステンション	1m・スケール付き	1	2
3	フロントストッパー		2	3
4	両口スパナ	13×17mm	1	
		17×19mm	1	
		22×24mm	1	
	片口めがねレンチ	13mm	1	
	両口めがねレンチ	22×24mm	1	
	六角棒レンチ	6、8、10mm	各1	
5	スタッドボルト式ベースプレート		4	

# 2. 概略図、仕様書



X寸法	
DRC12FP	935
DRC20FP	905
DRC25FP	905
DRC30FP	950

DC T- \*\*45 三用

項目	機種	④ DRC-12 FP	DRC-20 FP	DRC-25 FP	④ DRC-30 FP
ベルトスピード (m/min)	0~70 (インバーター使用 無段変速)	→	→	→	→
ベルト本数 (本)	#(8851203) × 1	#(8851091) × 2	#(8850313) × 2	8850156 × 3	
ベルト寸法 (mm)	1280 <sup>W</sup> × 4069 <sup>g</sup> /E	970 <sup>W</sup> × 4069 <sup>g</sup> /E	1220 <sup>W</sup> × 4069 <sup>g</sup> /E	950 <sup>W</sup> × 4069 <sup>g</sup> /E	
端板処理	インバーター前部落下式	→	→	→	→
集積方法	リフター-自動下降式	→	→	→	→
最大集積高さ (mm)	(アト含み) 400	→	→	→	→
最大集積重量 (ton)	2	→	→	→	→
最大集積寸法 (mm)	800 <sup>W</sup> × 1220 <sup>L</sup>	800 <sup>W</sup> × 2000 <sup>L</sup>	800 <sup>W</sup> × 2500 <sup>L</sup>	800 <sup>W</sup> × 3000 <sup>L</sup>	
最小集積寸法 (mm)	100 <sup>W</sup> × 300 <sup>L</sup>	→	→	→	→
集積板厚 (mm)	0.6 ~ 4.5	→	→	→	→
ピンチローラー (本)	インバーター付 2	→	→	→	→
ブレンダー方式 (材質)	材料検出作動片タイプ	→	→	→	→
インバーター (kW)	0.4 kW (1/15)	0.75 kW (1/15)	→	1.5 kW (1/15)	
油圧リフター (kW)	1.5 kW	→	→	→	→
工了消費量 (NL/min)	80	90	100	120	