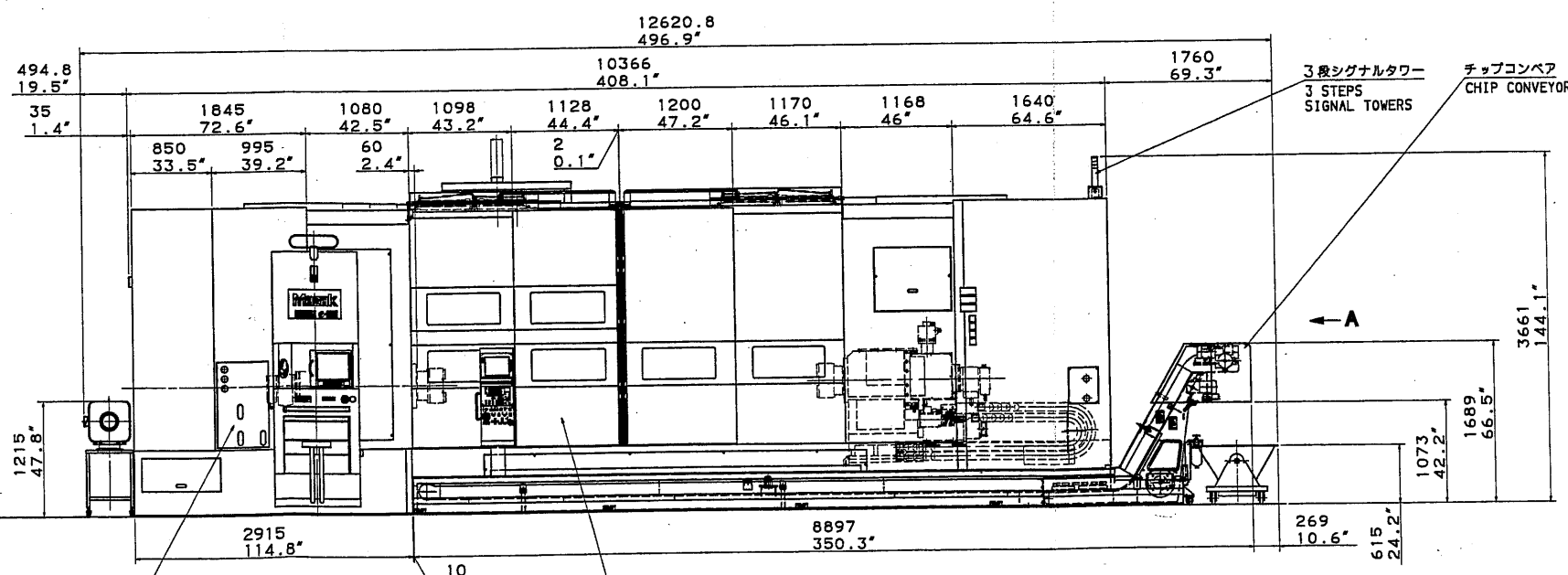
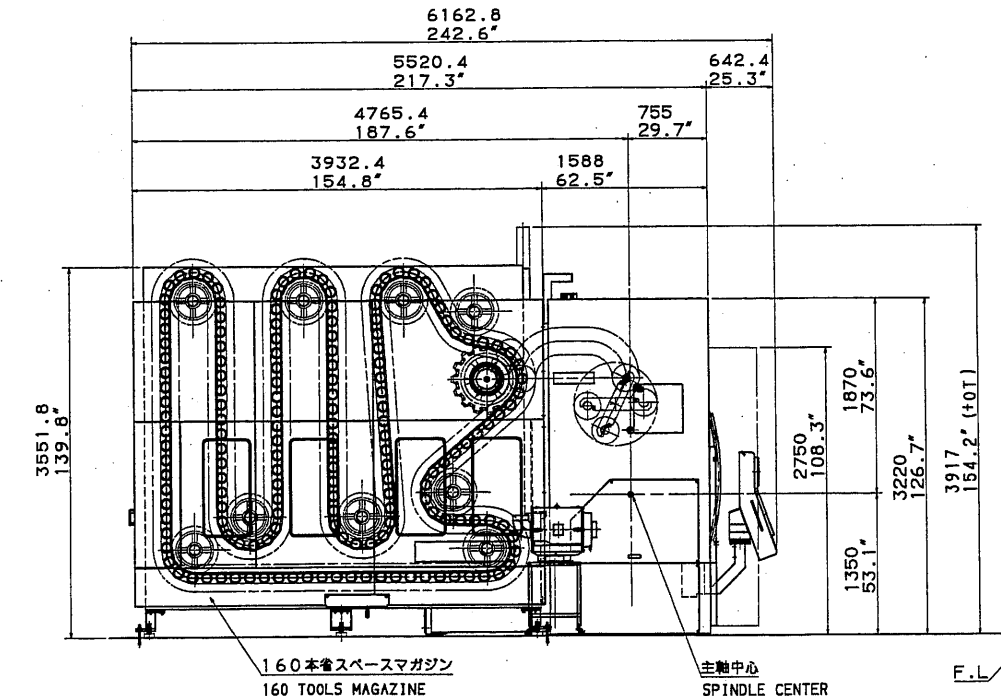
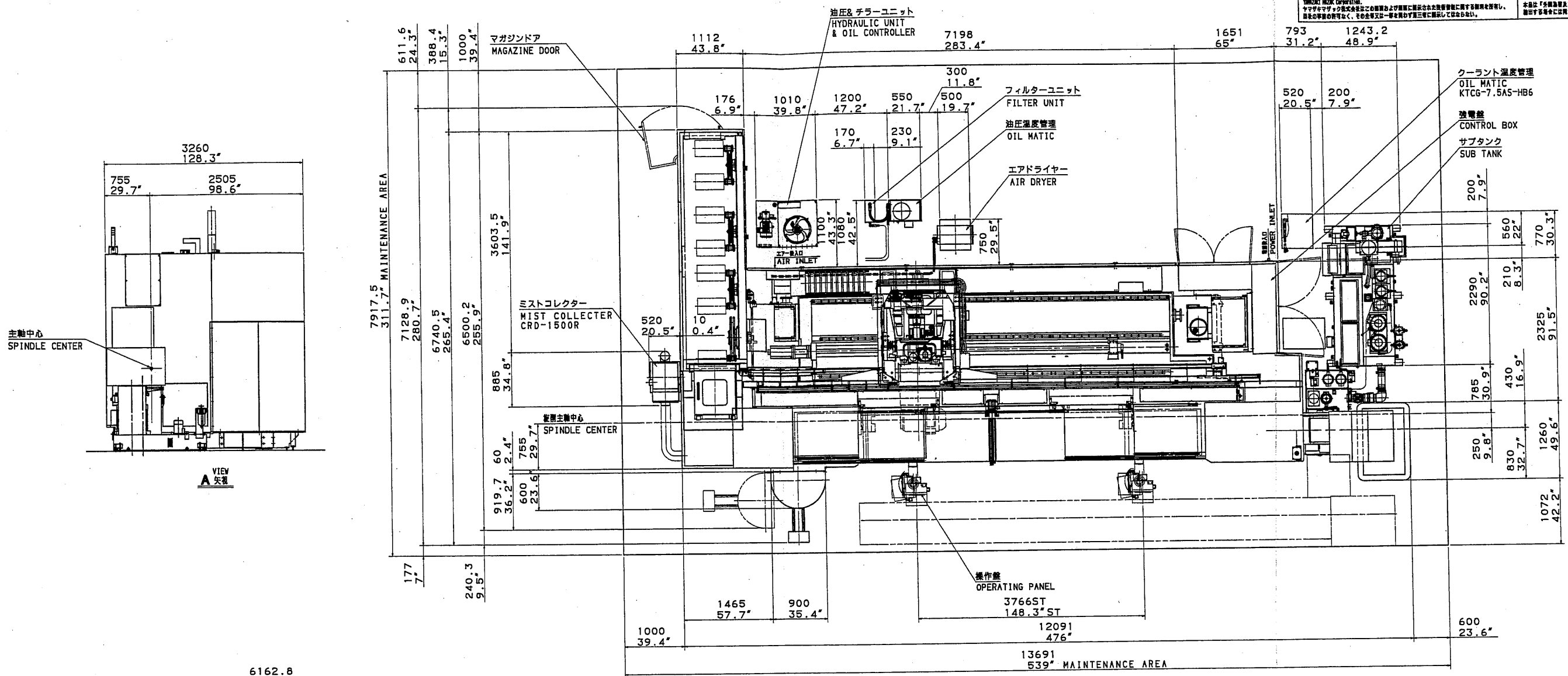
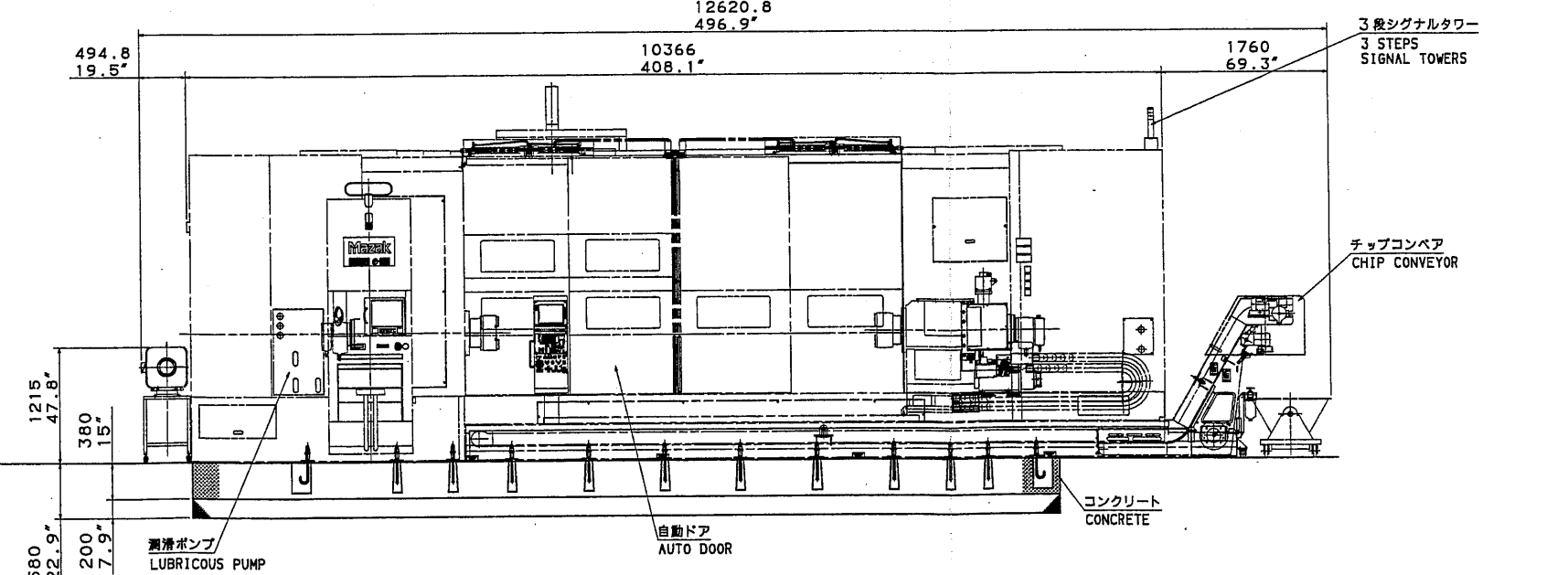
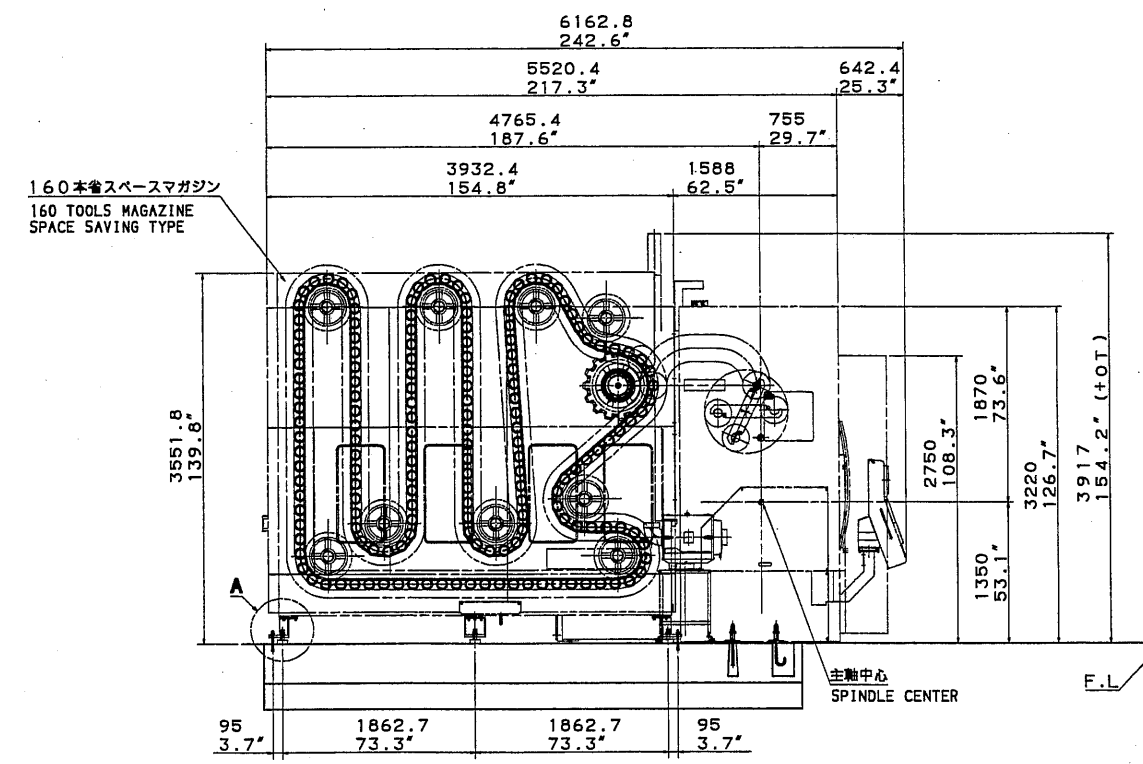
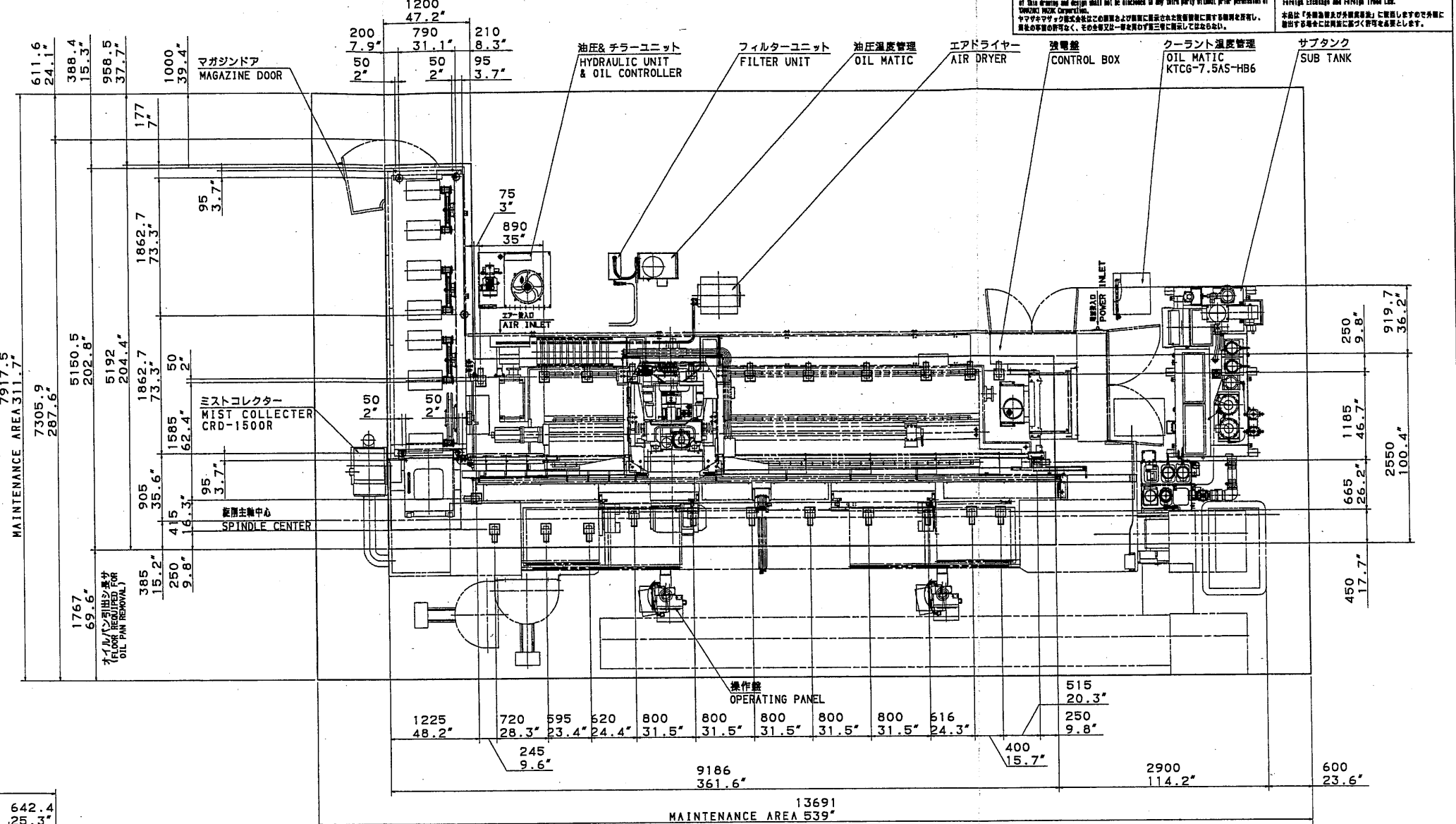
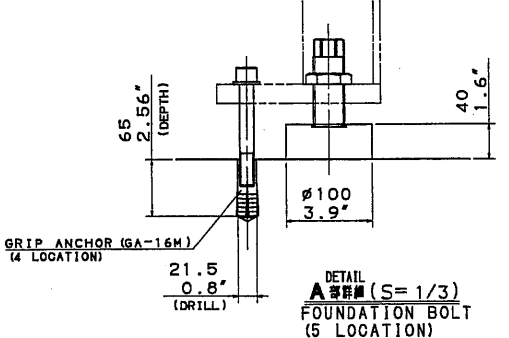
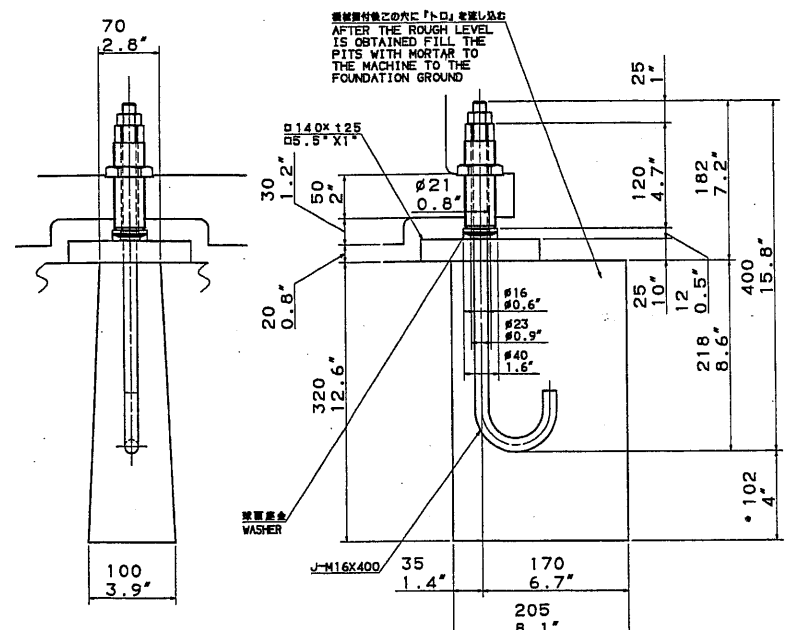


YAMAZAKI MACHINERY Corporation has the property of this drawing and the design shown in it, and any part of this drawing and design shall not be disclosed to any third party without prior permission of YAMAZAKI MACHINERY Corporation.
 This project is subject to all the applicable Japanese Patent Statutes and Patent Trade Law.
 本図は「ヤマザキマシナリ株式会社」の所有物であり、この図面および設計は、事前に書面による許可なく第三者に開示してはならない。
 本図は「特許法」および「特許商標法」に基づき保護される権利を有する。本図の全部または一部を複製、転載、または第三者に開示することを禁ずる。



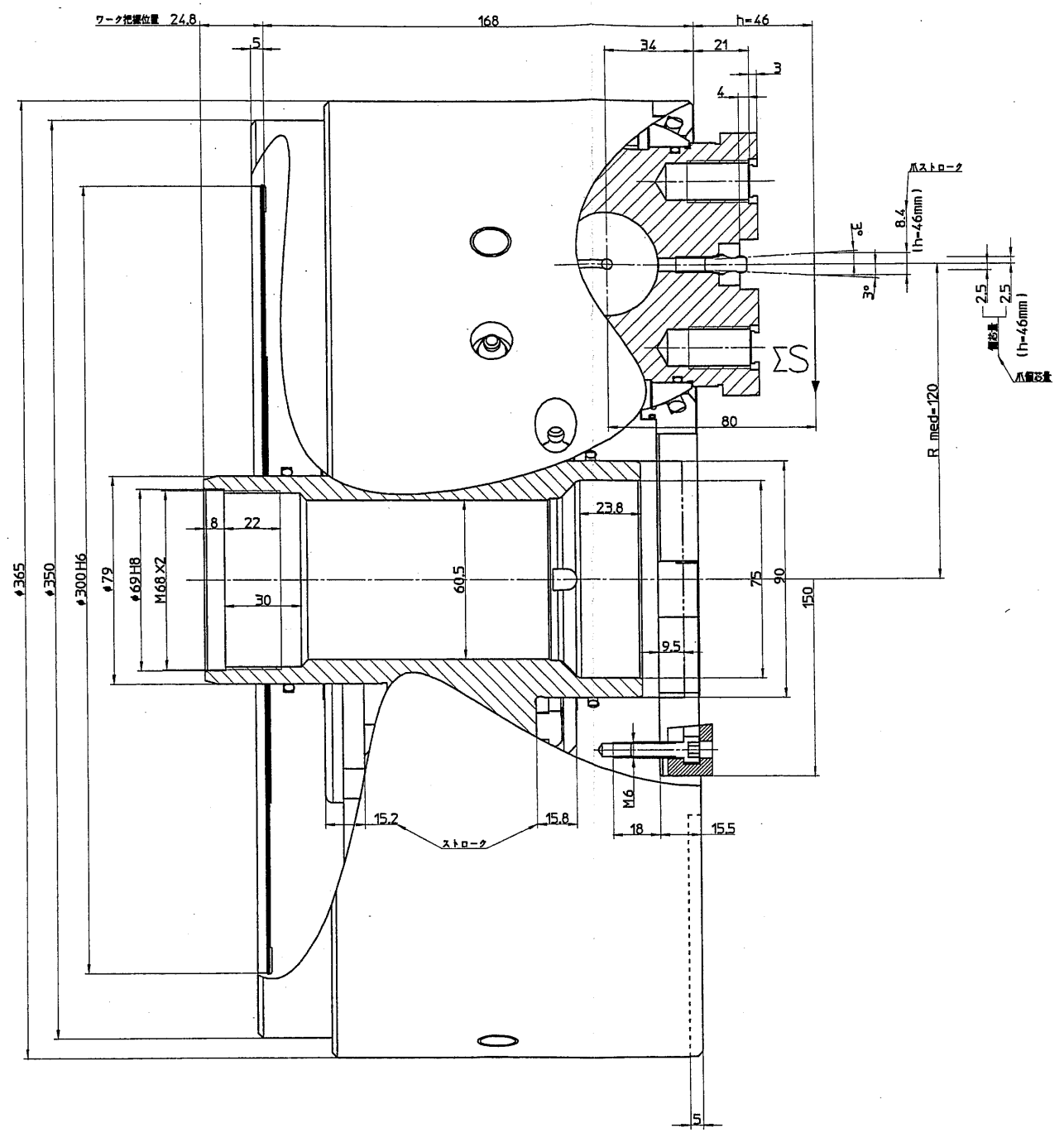
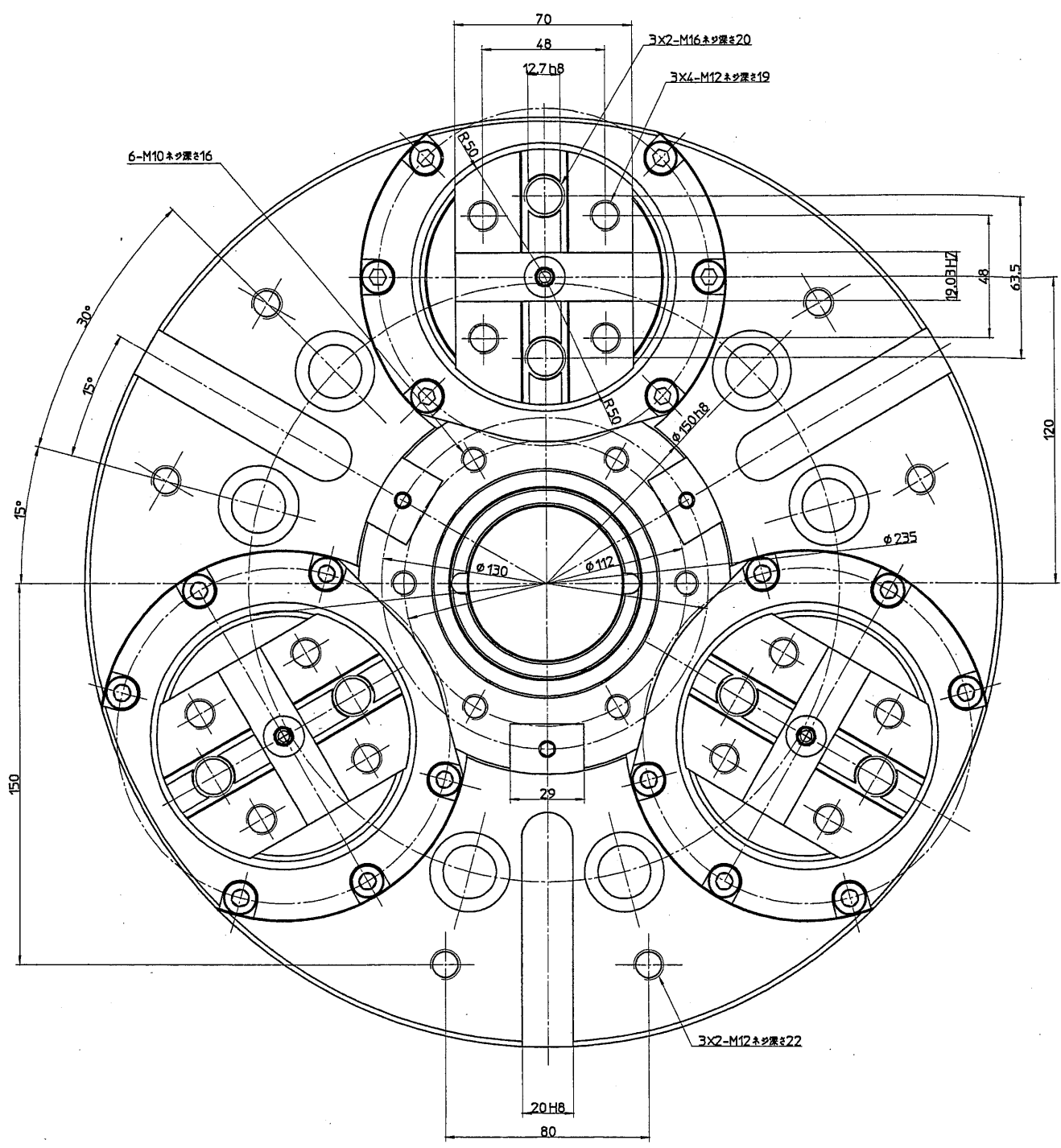
SPECIFICATION OF UNIT		THIRD ANGLE PROJECTION			
UNIT No.	APP'D	CHK'D	DSGN	DRAWING	
4000	070824	070824	070824	070824	
160本スペースマガジン	N.Tanaka	K.Kawasaki	T.Izaki	Y.Matsui	
油圧温度管理					
エアドライヤー					
クーラント温度管理					
コレ72000チップコンベア					
サブタンク					
ミストコレクタ					
	SCALE	NAME			
	1/25	全体図			
		TOTAL VIEW			
	DRAWING NO.	0	128	GV	A189
	QTY	DATE	DC NO.	SIGN	

UNIQUE MIZAKI Corporation has the property of this drawing and the design shown in it. Any part of this drawing and design shall not be disclosed to any third party without prior permission of UNIQUR MIZAKI Corporation.
 このプロジェクトは、UNIQUR MIZAKI Corporationの所有物であり、この設計図面は、UNIQUR MIZAKI Corporationの許可なく、第三者に開示してはならない。
 This project is subject to all the applicable Japanese Foreign Exchange and Foreign Trade Law.
 このプロジェクトは「外国為替及外国貿易法」に準拠して作成されたものであり、この設計図面は、UNIQUR MIZAKI Corporationの許可なく、第三者に開示してはならない。



注記
 NOTE
 1. クリ石層ナドニヨリ地耐力78400Paノコト
 Use gravel stones, to obtain a minimum soil bearing pressure of 78400Pa (1639 lbs/ft²)
 2. コンクリートノ圧縮強サσ=1.77×10⁷Pa以上、引張強サ1.77×10⁶Pa以上ノコト
 Use concrete with a minimum compressive strength of 1.77×10⁷ (2560 psi) and tensile strength of 1.77×10⁶ (256psi)
 3. コンクリート総体積 約10.1m³デアル
 Total volume of concrete 10.1 m³ (298.2 ft³)

SPECIFICATION OF UNIT		THIRD ANGLE PROJECTION			
UNIT No	SPEC.	APP'D	CHK'D	DSGN	DRAWING
070824	070824	070824	070824	070824	070824
160本省スペースマガジン	油圧温度管理	N.Tanaka	K.Kawasaki	T.Izaki	Y.Matsui
エアドライヤー	クーラント温度管理	SCALE NAME			
サブタンク	ミストコレクタ	1/25 基礎図			
		(1/3) FOUNDATION DRAWING			
QTY	DATE	DC NO.	SIGN	DRAWING NO.	0 128 FL A189 0



注1) 指示のない角、稜部はバリ取りのこと。又は糸面とり (C0.2~0.3) のこと。

熱処理	部	焼入	製作個数	尺度	REMARKS
	深さ	硬さ	Q'TY	SCALE	
記事		HRC			MAZAK様經由三菱重工三原様向
表面処理	部	処理	材質	%	素材寸度
			MATERIAL		SIZE
その他処理	部	承認	設計製図	承認	DRAWING NAME
		APPROVED BY	DRAWN BY		FRC365N納入仕様書
	記事		日付	'06.05.16	DRAWING NO.
					N0533*005
					SMW-AUTOBLOK株式会社

ENGLISH JAPANESE

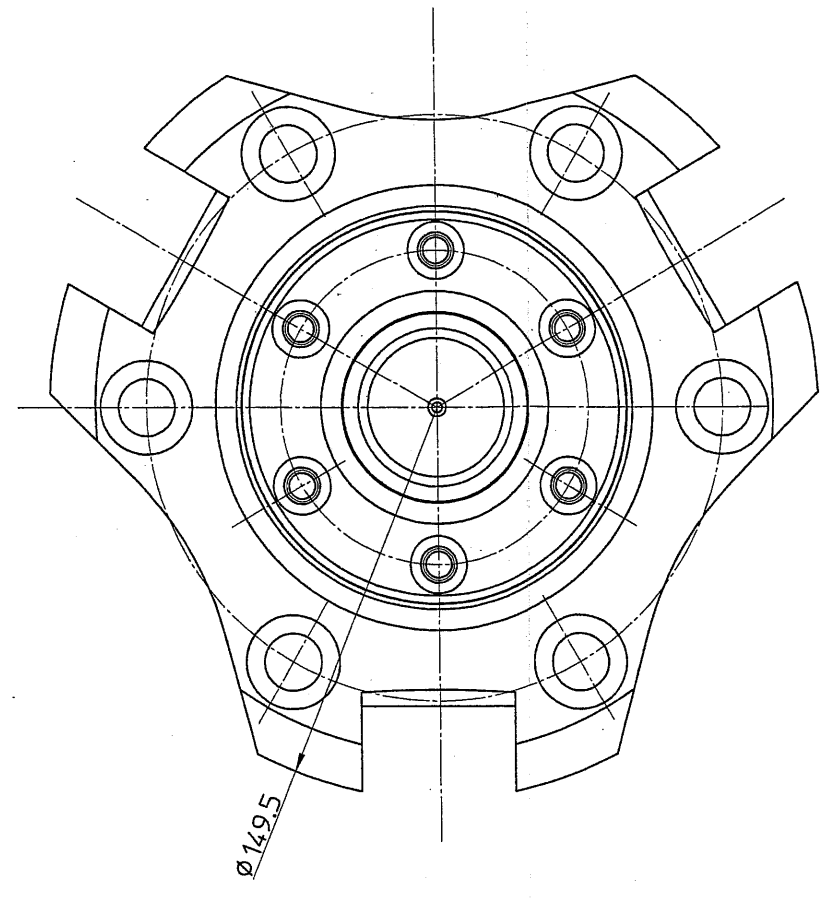
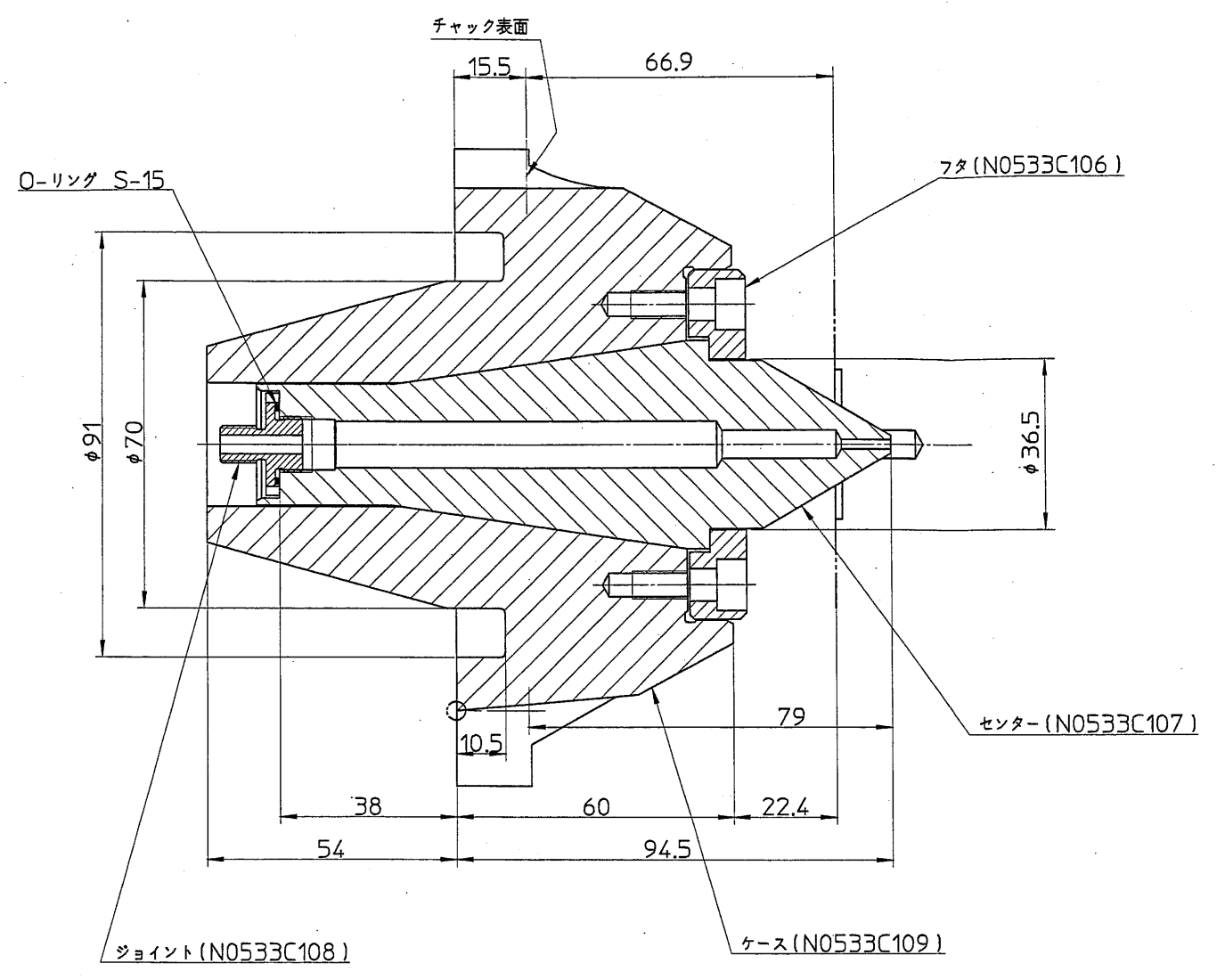
MAX TRACTION	= 110 kN	最大作用力	= 110 kN
GRIPPING FORCE (ΣS at h=46mm)	= 240 kN	最大握力 (ΣS ad h=46mm)	= 240 kN
MAX SPEED	= 2500 rpm	最高回転数	= 2500 rpm
WEDGE STROKE	= 31 mm	ウェッジストローク	= 31 mm
JAW STROKE (at h=46mm)	= 8.4 mm	爪ストローク (ad h=46mm)	= 8.4 mm
MASS	= 120 kg	質量	= 120 kg

納入仕様書



加工公差 (中級)

分	±0.8
分	±0.5
分	±0.3
分	±0.2
分	±0.1
分	±0.05
分	±0.02
分	±0.01
分	±0.005
分	±0.002
分	±0.001



..
△	△	△	△

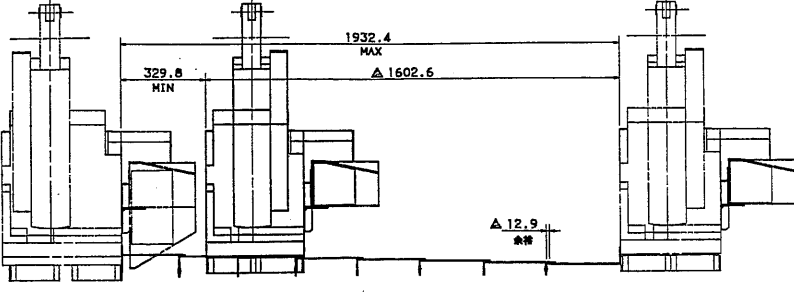
..
△	△	△	△

納入仕様書

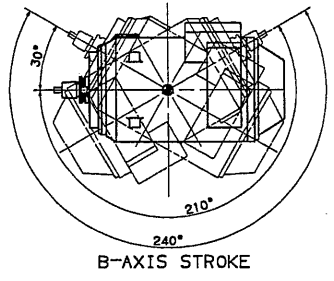
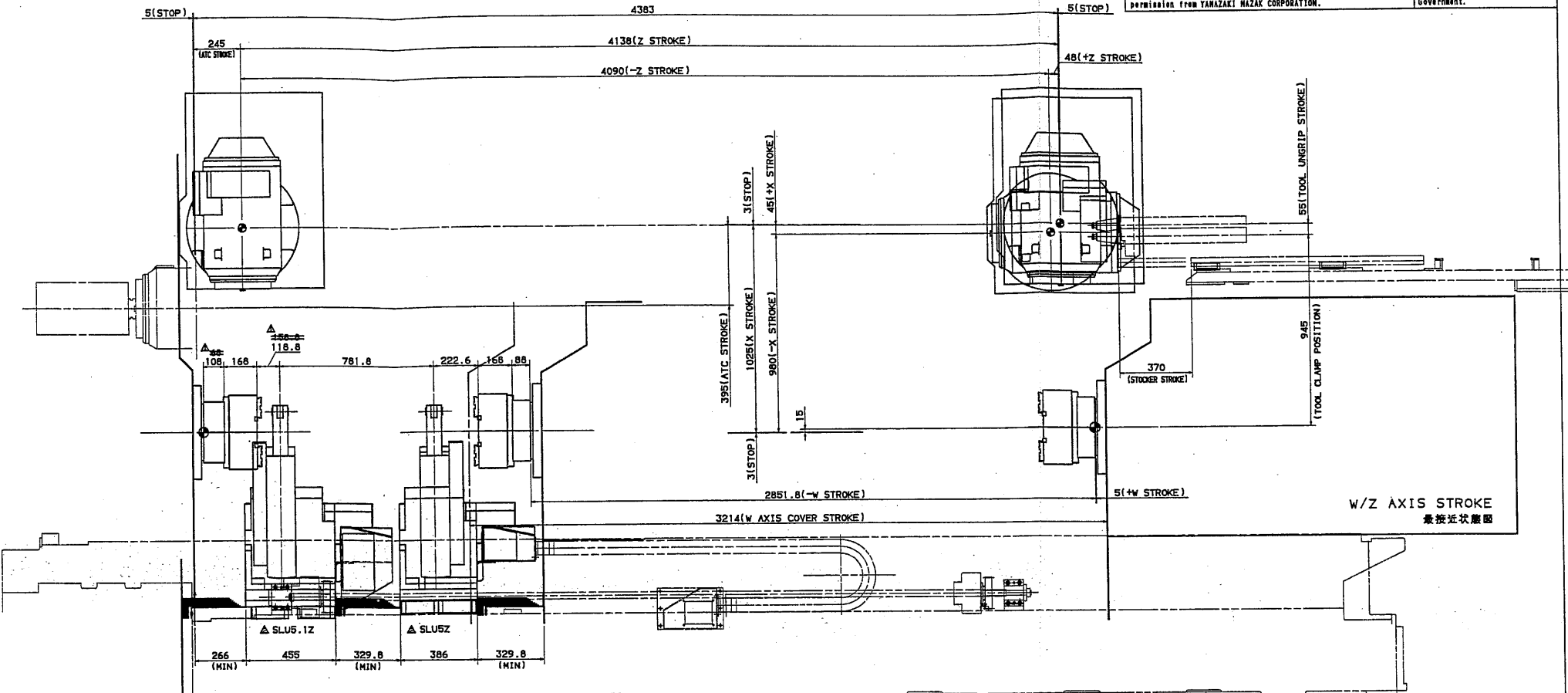
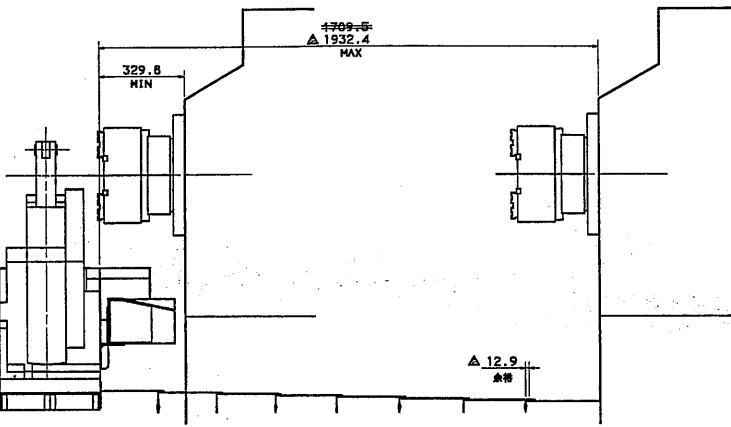
注1) 指示のない角、稜部はバリ取りのこと。又は糸面とり (C0.2~0.3) のこと。

部	部	納入	製作個数	尺度	REMARKS
	深さ		Q'TY	SCALE	FRC365
表面処理	硬さ	HRC			MAZAK 様經由三菱重工三原様向
	記事		材質	材質	素材寸度 SIZE
その他処理	部	処理			名 DRAWING NAME
	記事		承認	承認	センター組立図 (NewMODEL用)
			設計製図	設計製図	C/N
			DRAWN BY	S.Kato	図 DRAWING NO.
			日付	'06.05.16	番 N0533*004
					SMW-AUTOBLOK 株式会社

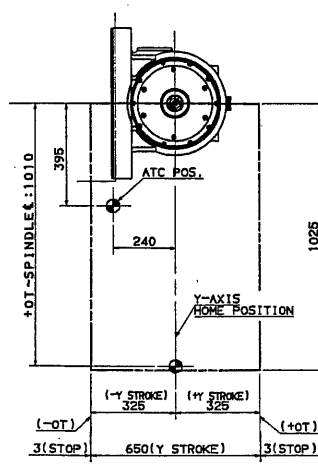
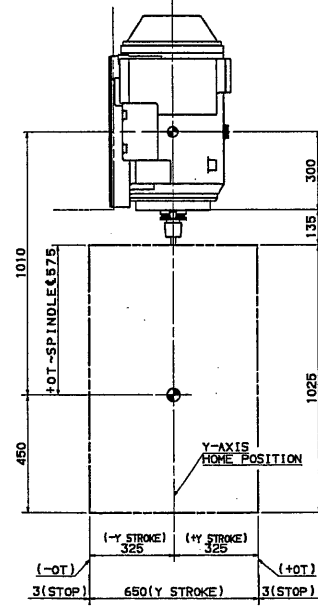
V1-V2 両カバーによる移動範囲制限



V2-HD2 両カバーによる移動範囲制限



B-Axis STROKE



				THIRD ANGLE PROJECTION			
APP'D	CHK'D	DSGN	DRAWING	APP'D	CHK'D	DSGN	DRAWING
061030	061030	061030	061030	061030	061030	061030	061030
				NAME			
				INTE e-650HS 4000U			
				STROKE DIAGRAM			
				SCALE			
				1/10			
				DRAWING NO.			
				0 128 PG D341 2			
				QTY DATE DC NO. 1519			

INTE e-650HS 4000U
 With 2BASE WORK REST
 三菱重工業株式会社
 S/N 195389

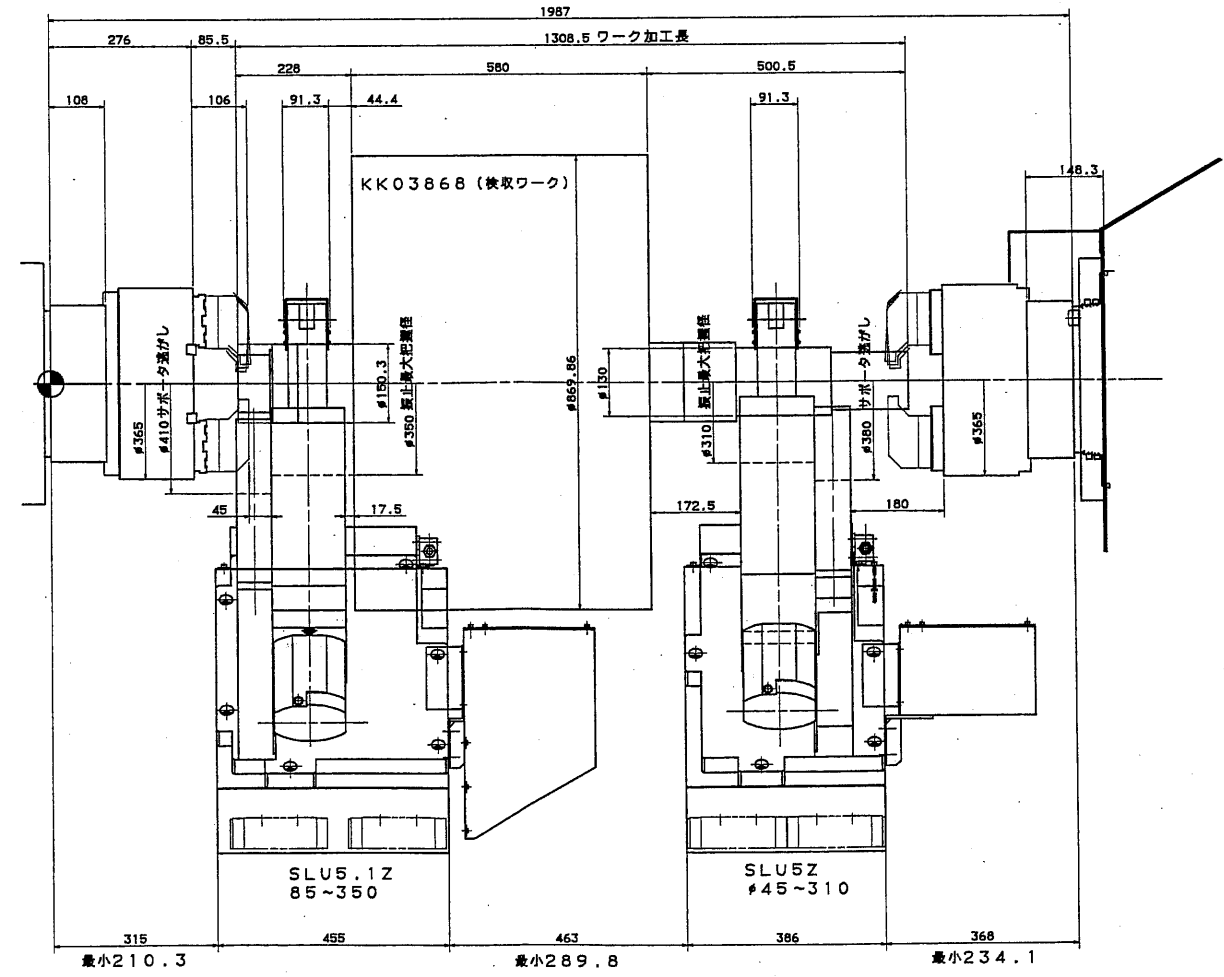
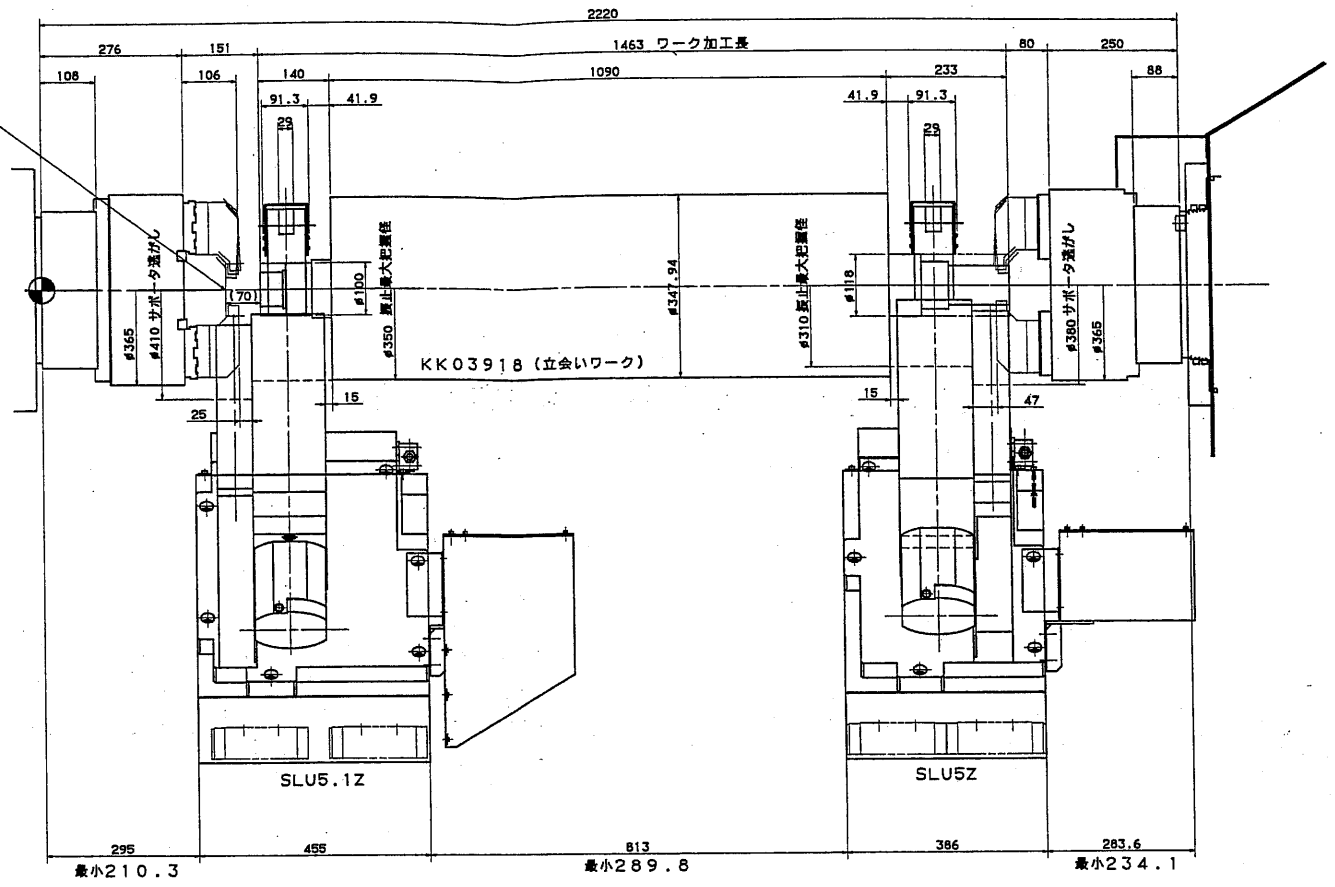
△C101 40mm



METRIC/INCH

YAMAZAKI SEIKI Corporation has the property of this drawing and the design shown in it, and part of this drawing and design shall not be disclosed in any third party without prior permission of YAMAZAKI SEIKI Corporation.
 This product is subject to all the applicable Japanese Foreign Exchange and Foreign Trade Law.
 ヤマザキセキ株式会社は、この図面および設計の全部または一部の権利を保有し、この図面および設計の全部または一部の権利を第三者に開示してはならない。
 本品は「外国為替及外貨貿易法」に適用されるので、外貨に輸出する場合に該法に基づく許可を請求いたします。

素材が足りないため、
 チェックでつかめない
 素材を70mmほど
 延長する必要がある



注記: 振止めローラは、軸の段部を保持出来ません。
 ワークの素材延長時は、注意して下さい。

INTEe650HSx4000U
 三菱重工製5号機向け S/N:195389

承認	検図	設計	製図
		070806	070806
		井崎	井崎
尺 寸		名 称	
1/5		加工ワーク確認図	
図 番	0 128	PG	D358 0
年 月 日	変更番号	署名	

ヤマザキセキ

立会・検収条件

指定ワーク 1 点切削

J I S 切削・精度検査

顧客先立会費（工場検査員出張による・但し限定項目）

(1) 立会日

本機完成後、弊社とお客様との打合せにより決定させていただきます。

(2) 立会場所

弊社ヤマザキマザック美濃加茂製作所にて実施致します。

(3) 立会ワーク（検収ワークは、納入後に実施致します。）

機械 1 点

立会指定ワーク品番（ワーク図面 A 0、素材を御支給下さい。）

立会ワーク	：くわえ胴	KK03918A	1 個	素材延長が必要です。
検収ワーク	：くわえ胴	KK03918A	5 個	素材延長が必要です。
	：くわえ胴	KK03868A	1 個	（ミリング精度確認のみ）

※尚、弊社におきましては機械そのものの静的精度に関しては、「ヤマザキマザック高精度規格」にうたう範囲にて保証致しますが、素材管理、材料管理、加工条件、インサート管理等に係わる加工上の動的精度に関しましては保証致しかねます。

(4) カuttingツール（治具とチャック爪を含む）

お客様より支給して頂きますCuttingツールを使用致します。

（治具とチャック爪を含む）

(5) J I S 切削・精度検査

検査項目は、打合せ。

（指定ワークの加工を行いますので時間的制約が発生した場合は、一部省略させて頂く場合があります。）

両チャッキング時の円筒度検査実施時は、素材を御支給下さい。

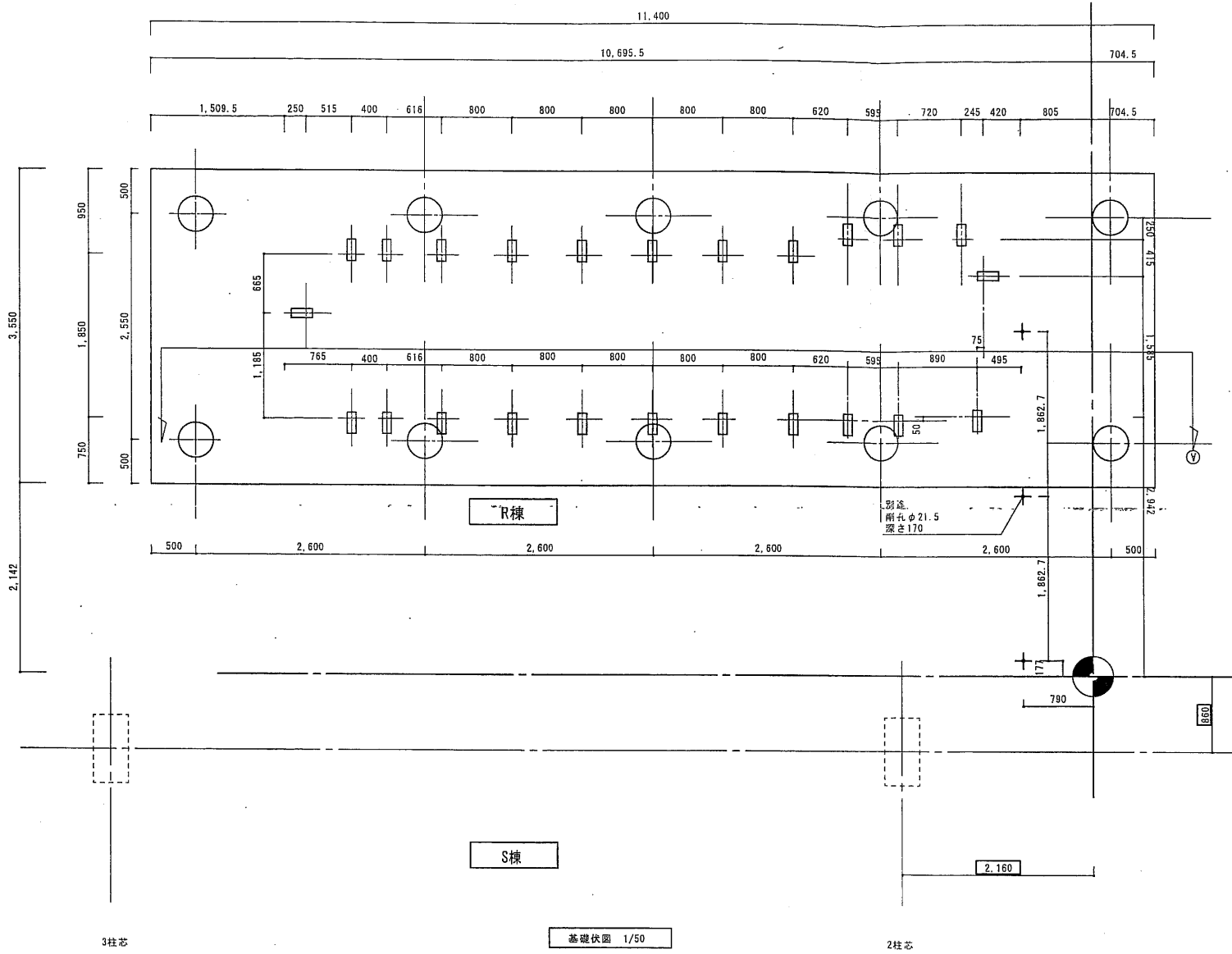
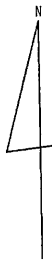
(6) 顧客先立会

検査項目は、打合せ。

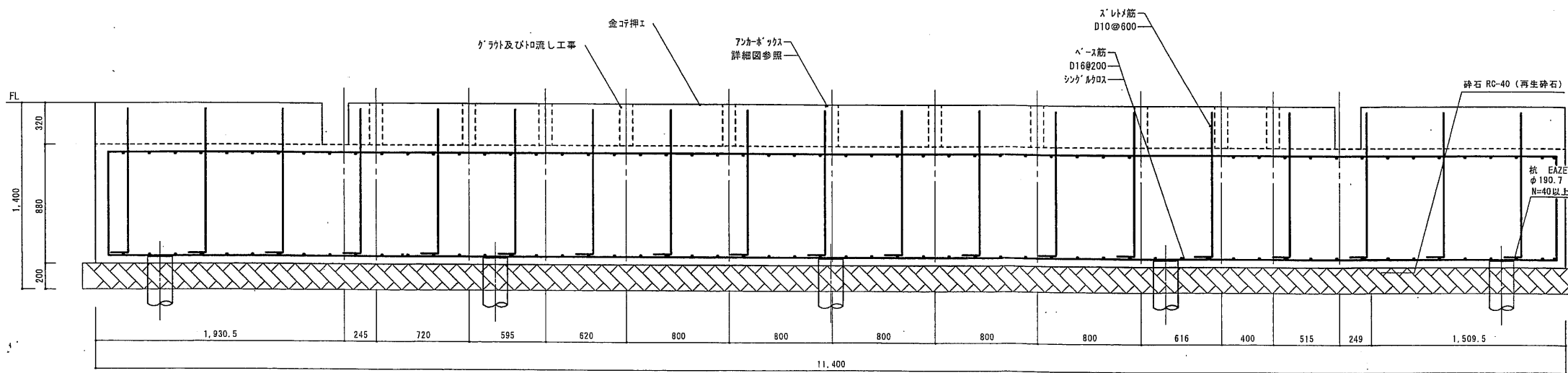
両チャッキング時の円筒度検査実施時は、素材を御支給下さい。

(7) 検収条件

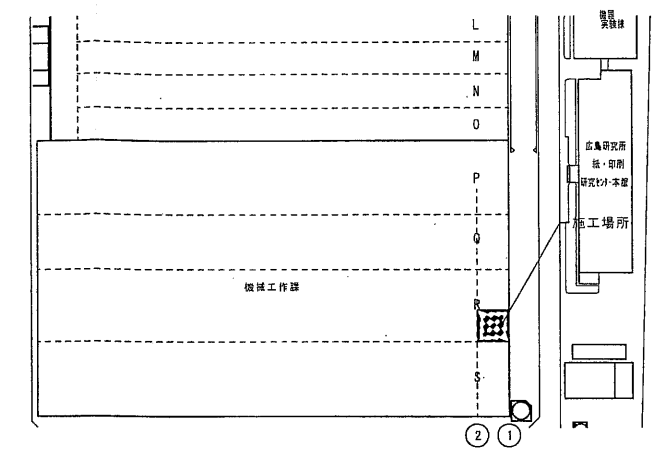
納入据付、規定のカスタム終了後検収完了とさせていただきます。



基礎伏図 1/50

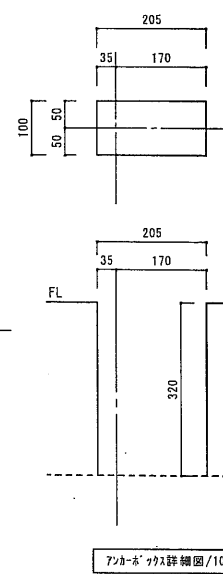


A-A断面図 1/30



KEY PLAN 1/1,500

鋼管杭工法 (イーゼット)
 $\phi 190.7$ D=500 L=18m 10箇所
 この工法により1本当り 支持地盤耐力N値40では392.69N (40.0t) となります。
 施工回転トルク (電流計により計測) によりN値40以上を確認します。
 基礎全体支持力は $392.69N \times 10 = 3,926.9N$ (400t) の支持力を確保します。



アンカーボルト詳細図/10

承認

本図に示された配筋形状要求項目について承認する、ただし性能については製作者側で保証すること

本記の当方要求事項については、製作者側で可否検討の上至急訂正図を提出されたい。

平成20年9月12日
 三菱重工業(株)三原製作所

修正履歴	容先承認欄	年 月 日	工事名称	印機機庫R棟7F基礎工事	承認	換	担	製	種	設計図
	設計番号	RK-H20-0001-0	図面名称	平面図、断面図、アンカーボルト詳細図	管理	1級建築士 NO.79199	縮尺	1/50, 1/30, 1/10		
			東中国菱重興産株式会社	管理	高橋 博 都	年月日	H20.9.4			
			一級建築士事務所 広島県知事登録 07(1)第0824号	建築士						