

NV4000

2 機械仕様

項目		NV4000
移動量	X 軸移動量 (テーブル左右) mm	600
	Y 軸移動量 (サドル前後) mm	400
	Z 軸移動量 (主軸頭上下) mm	400
	テーブル上面から主軸端面までの距離 mm	100 ~ 500
テーブル	テーブル作業面の大きさ mm	700 × 450
	テーブルの最大積載質量 kg	350 (500)
	テーブル上面の形状	18 mm T 溝 4 本
主軸	主軸最高回転速度 ^{*1} min ⁻¹	12000 (20000)
	主軸変速レンジ数 段	1
	主軸テーパ部	No. 40
	主軸軸受内径 mm	70
送り速度	早送り速度 mm/min	X, Y, Z: 42000
	切削送り速度 mm/min	1 ~ 6000 (1 ~ 42000) ^{*2}
	ジョグ送り速度 mm/min	0 ~ 1260 < 15 段 >
ATC 装置	ツールシャンク形式	MAS-BT40 (HSK A63, BT40, DIN69871 No. 40, CAT (ANSI/ASUME B5, 50-1994 Size 40))
	プルスタッド形式	森精機専用 90° (MAS-I (45°), MAS-II (60°), CAT (90°), DIN, DIN 森 90°, NC5、特殊センタスルー)
	工具収納本数 本	20 (40)
	工具最大径 <隣接工具あり> mm	80 (70) ^{*3}
	工具最大径 <隣接工具なし> mm	125
	工具最大長さ mm	250
	工具最大質量 kg	8
	工具選択方式	番地固定近回り
	工具交換時間 (ツール・ツー・ツール) 秒	1.0
工具交換時間 (チップ・ツー・チップ) 秒	2.8	
電動機	主軸用電動機 (10 分 / 30 分 / 連続) kW	18.5/15/11
	送り軸用電動機 kW	X: 1.6, Y: 1.6 × 2, Z: 3.0 × 2
	潤滑用電動機 kW	0.017
	クーラント用電動機 kW	0.6 ^{*4} , 1.2 ^{*5}
	冷却油用電動機 kVA	1.75

項目		NV4000
所要動力源	電源 (連続定格) kVA	27.4
	空圧源 MPa, L/min	0.5, 200 <ANR> *6
タンク容量	潤滑油タンク容量 L	2.0 [主軸、ボールねじ]
	クーラントタンク容量 L	340
機械の大きさ	機械の高さ mm	2770
	所要床面の大きさ mm	2166 × 2685
	機械質量 kg	6500
環境条件 *7	周囲温度 °C	10 ~ 35
	温度変化 (最大) °C / 分	1.1
	相対湿度 % 以下	75 [結露しない場所]
	振動 m/s ² 以下	4.9 {0.5G}
	標高 m 以下	1000



1. () 内の数値はオプションを示します。
2. *1 使用する治具や工具などにより最高回転速度が制限される場合があります。
 - *2 先行制御モード時。
 - *3 ツール 40 本仕様。
 - *4 50 Hz の場合。
 - *5 60 Hz の場合。
 - *6 <ANR> は、温度 20°C、絶対圧 101.3 kPa、相対湿度 65% である標準空気の状態を示します。
 - *7 この条件は機械が稼働できる範囲を示しており、精度を保証するものではありません。

7 図面

7-1 全体図

7-1-1 姿図



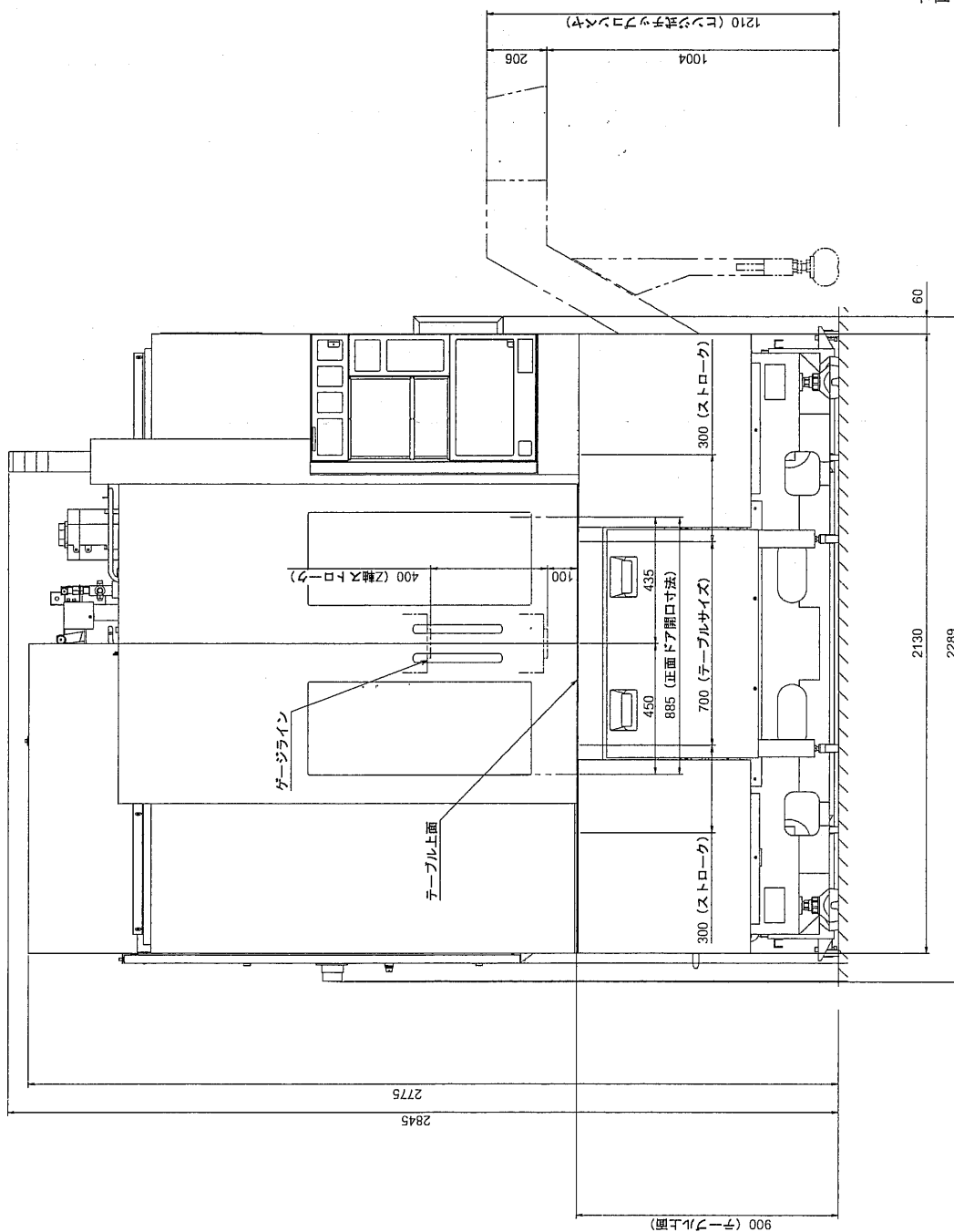
注意

この図には、機械の外観寸法が表示されています。
 搬入・搬出時の機械移動時に干渉がないか確認してください。

7-1-1-1 標準仕様

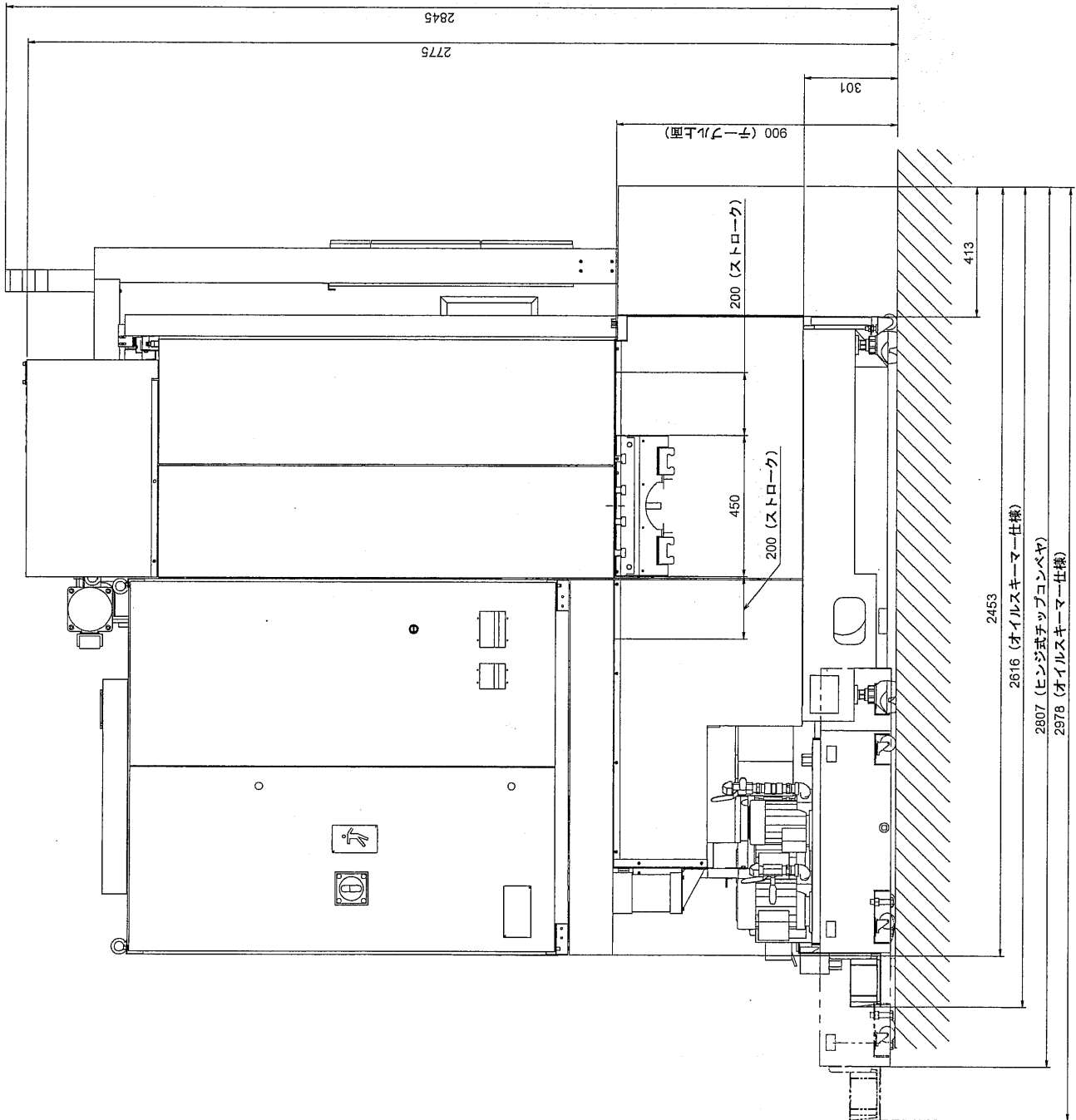
<正面図>

単位：mm



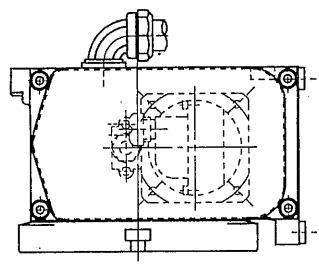
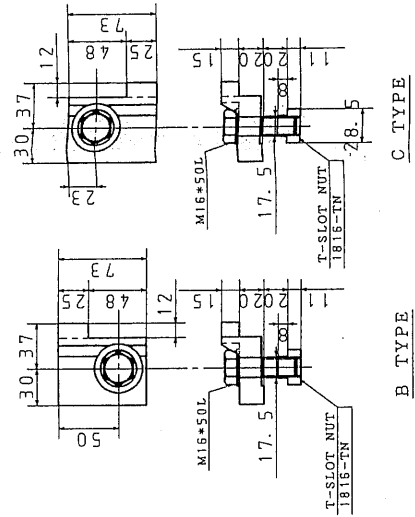
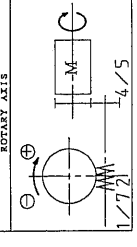
<側面図>

単位：mm

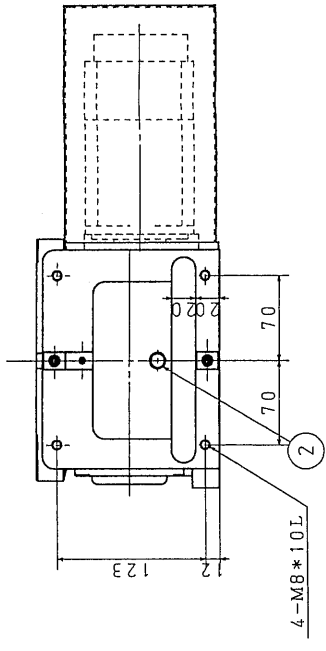
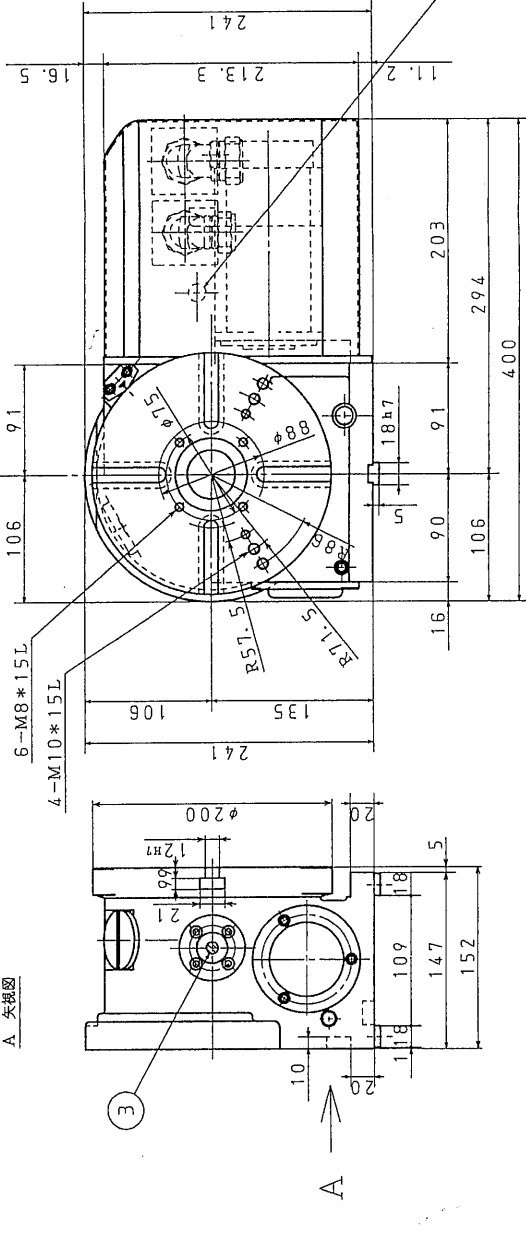
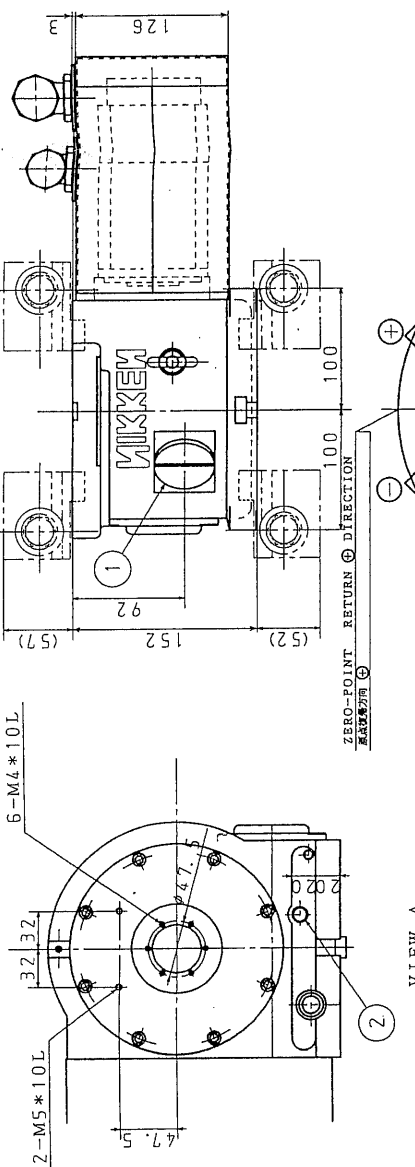
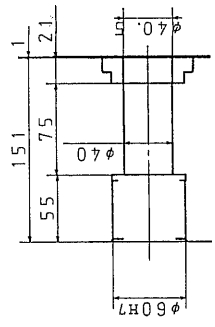


(Q50615 A02 3/3)

SPECIFICATION (仕様)	
DIAMETER OF TABLE テーブル径	φ200mm
DIAMETER OF SPINDLE BOLE スピンドル径	φ60H7/m6
CENTER HEIGHT 中心高	135mm
WIDTH OF T-SLOT Tスリット幅	12H7/m6
WIDTH OF GUIDE BLOCK ガイドブロック幅	18H7/m6
TRAVELING ACCURACY 移動精度	±20sec
CLAMPING METHOD クランプ方法	PNEUMATIC 空気
CLAMPING TORQUE クランプトルク	31kgf・m 303N・m
NET WEIGHT 重量	49kg
INERTIA AT MOTOR SHAFT モータシャフト慣性モーメント	0.0021kg・cm・sec ² 0.0024kg・m ²
GD/4	
SERVO MOTOR サーボモータ	FANUC α2/5000i
TOTAL REDUCTION RATIO 総減速比	1/90
ROTATION SPEED 回転速度	77.7rpm 77.7min ⁻¹
MIN INCREMENT 最小増分	0.001"
MAX LOAD (VER.) 最大負荷(垂直)	VER100kg
MAX LOAD (HOR.) 最大負荷(水平)	HOR200kg
MAX CUTTING THRUST 最大切削送り	4.2kgf・m 41.5N・m
MAX WORK INERTIA 最大ワーク慣性モーメント	4kg・cm・sec ²
GD/4	0.4kg・m ²



PNEUMATIC PRESSURE
SUPPLY PORT Rc1/4
プレ-キ用エア-供給口
90°エルボ付風の事



KS-CN180R-FA73	
CUSTOMER	
MACHINE MAKER	MORISEIKI
TITLE	CNC ROTARY TABLE
MACHINE MODEL	NV4000
CODE NO.	CNC202FA
DESIGNED	CHECKED
APPROVED	APPROVED
FUJIMOTO YOSHIMOTO KOBAYASHI	
DIR-NAME	CNC
DRWG NO.	TCA-A7095/0

部品名	数量	仕様	備	注
① OIL SUPPLYPORT FOR BODY 油供給口	4	φ10		
② DRAINPORT FOR BODY 排水口	1	φ10		
③ OIL GAUGE FOR BODY 油計	1			
④ SERVO MOTOR サーボモータ	1			