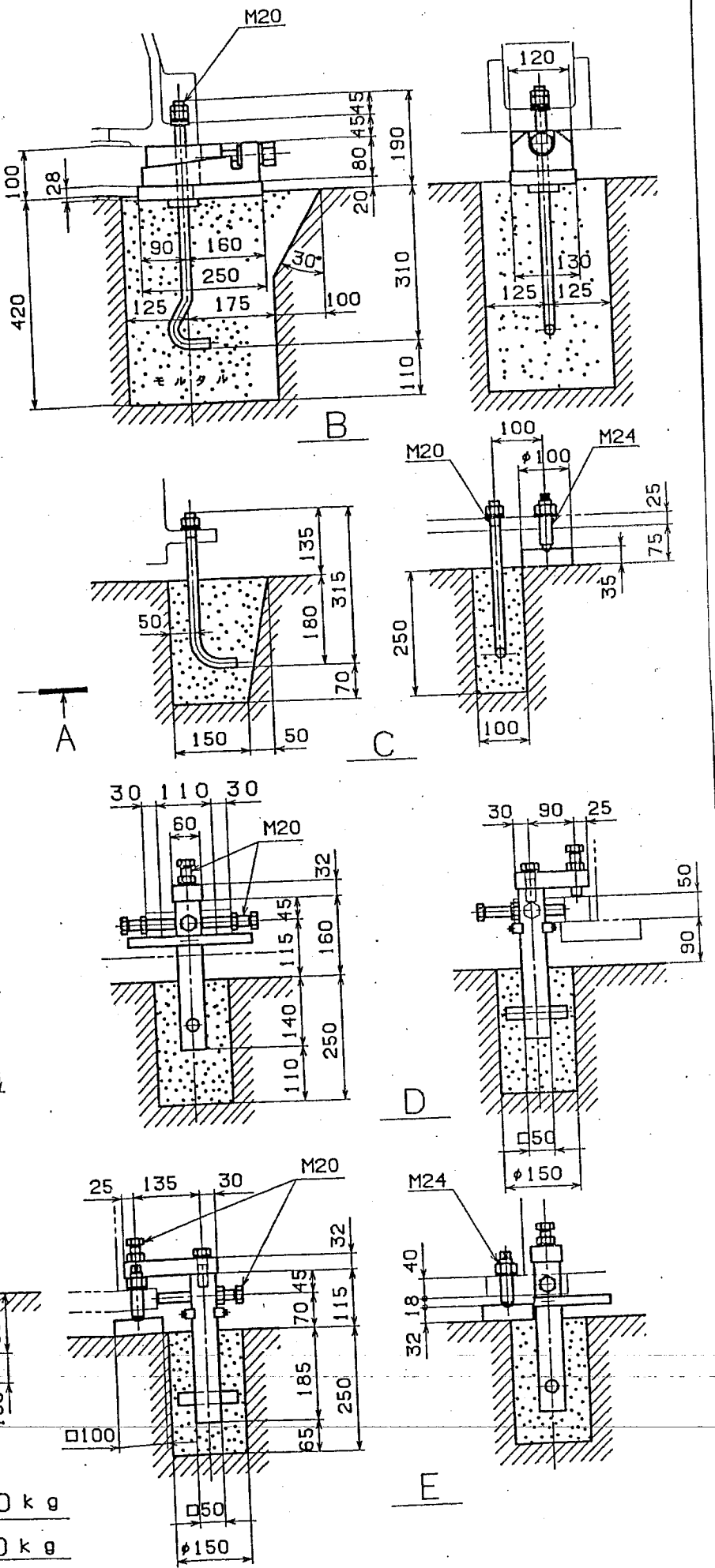
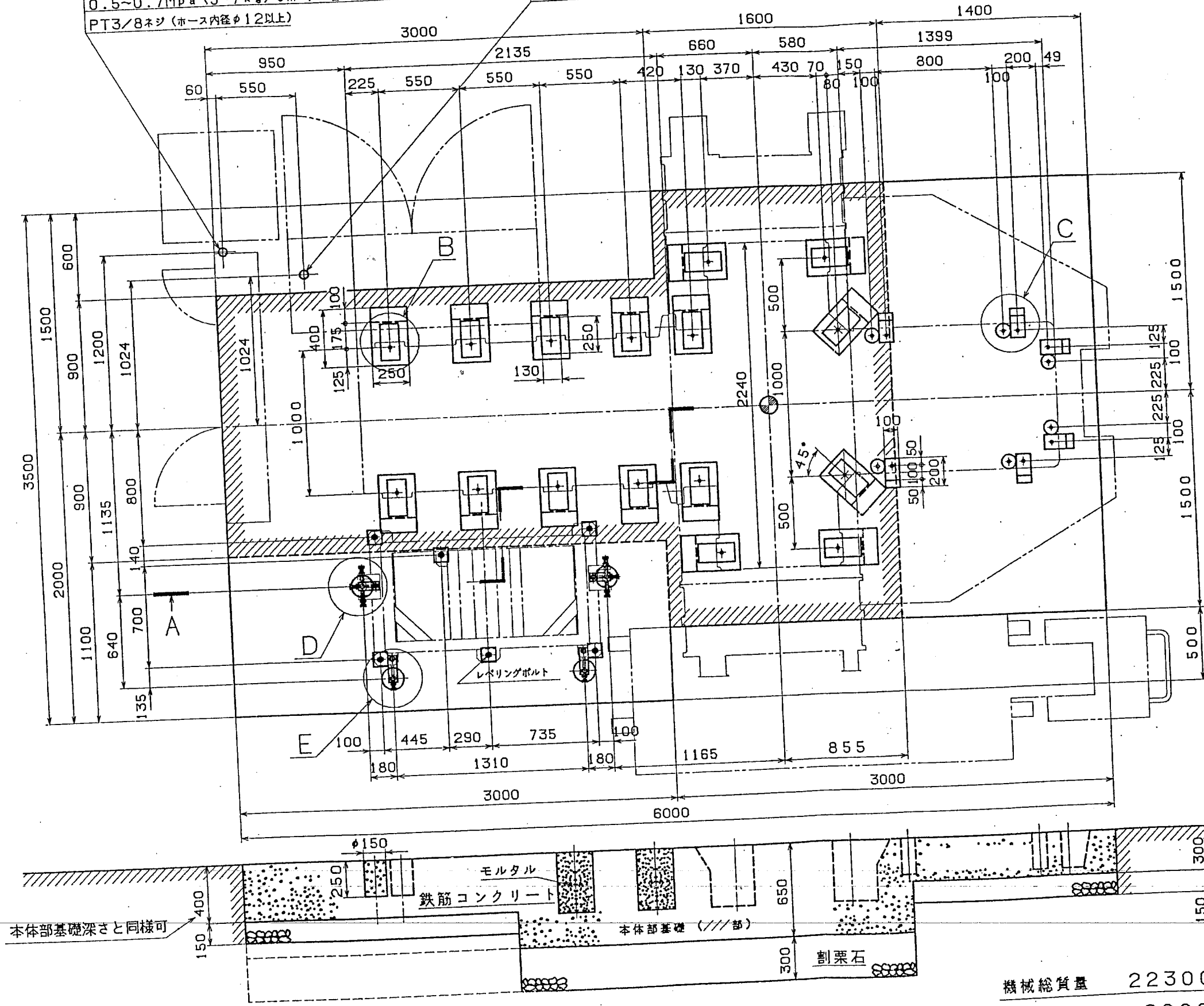


14. 据付基礎図

電源立上り
 電源容量 MELDAS 55kVA (60kVA) ()は主軸モータ18.5/22kWの時
 FANUC 51kVA (57kVA) ()は主軸モータ18.5/22kWの時
 電線サイズ 60mm² (80mm²)以上 ()は主軸モータ18.5/22kWの時
 アース 第3種接地工事 (100Ω以下) 電源と同等サイズの電線

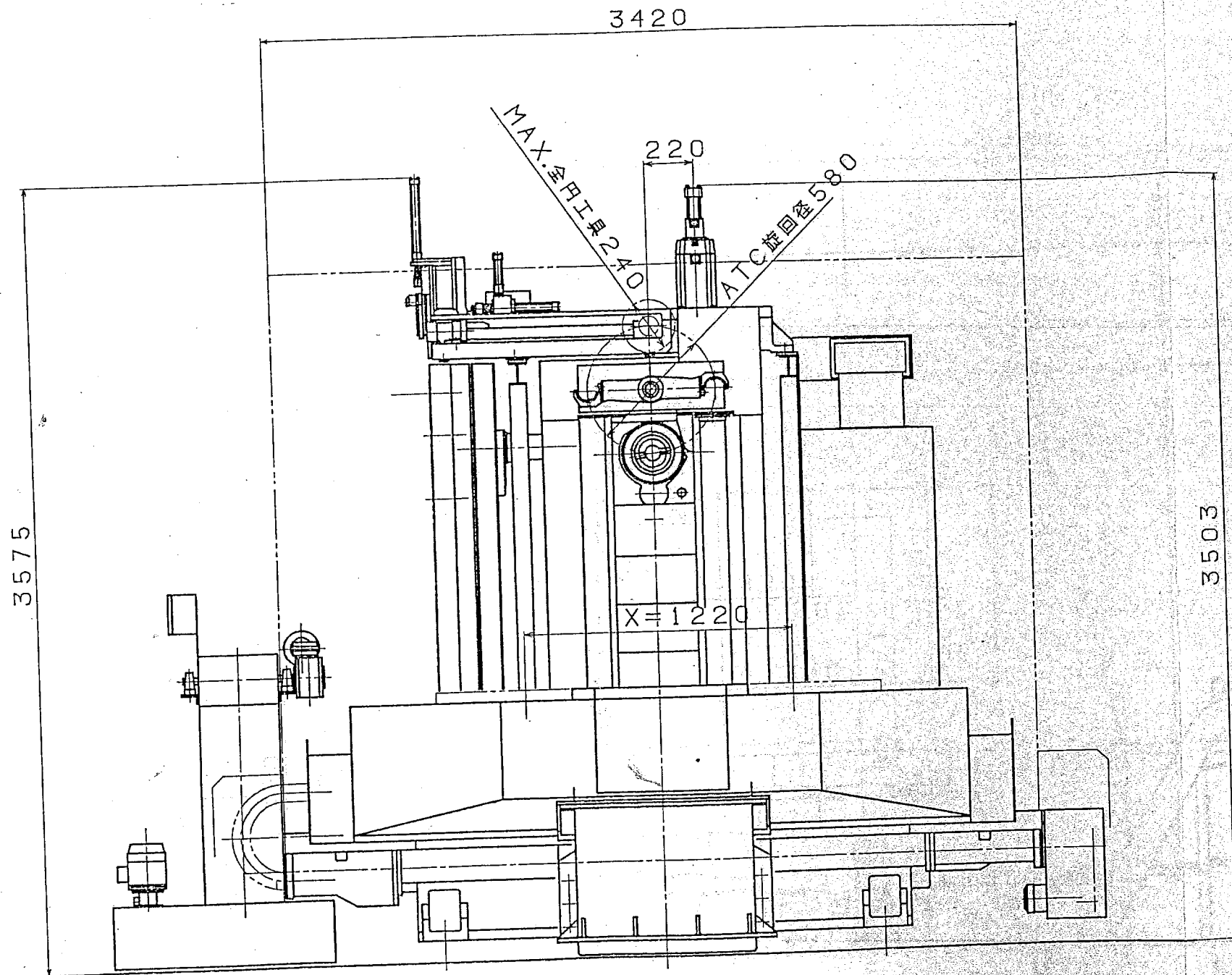
エア立上り
 0.5~0.7Mpa (5~7kg/cm²) 容量500Nl/min以上
 PT3/8ネジ (ホース内径φ12以上)



機械総質量 22300kg
 ワーク最大質量 2000kg

A-A

3. 全体図 (正面図)



MAM30701504A 機械本体外観 1.25 MTO0227

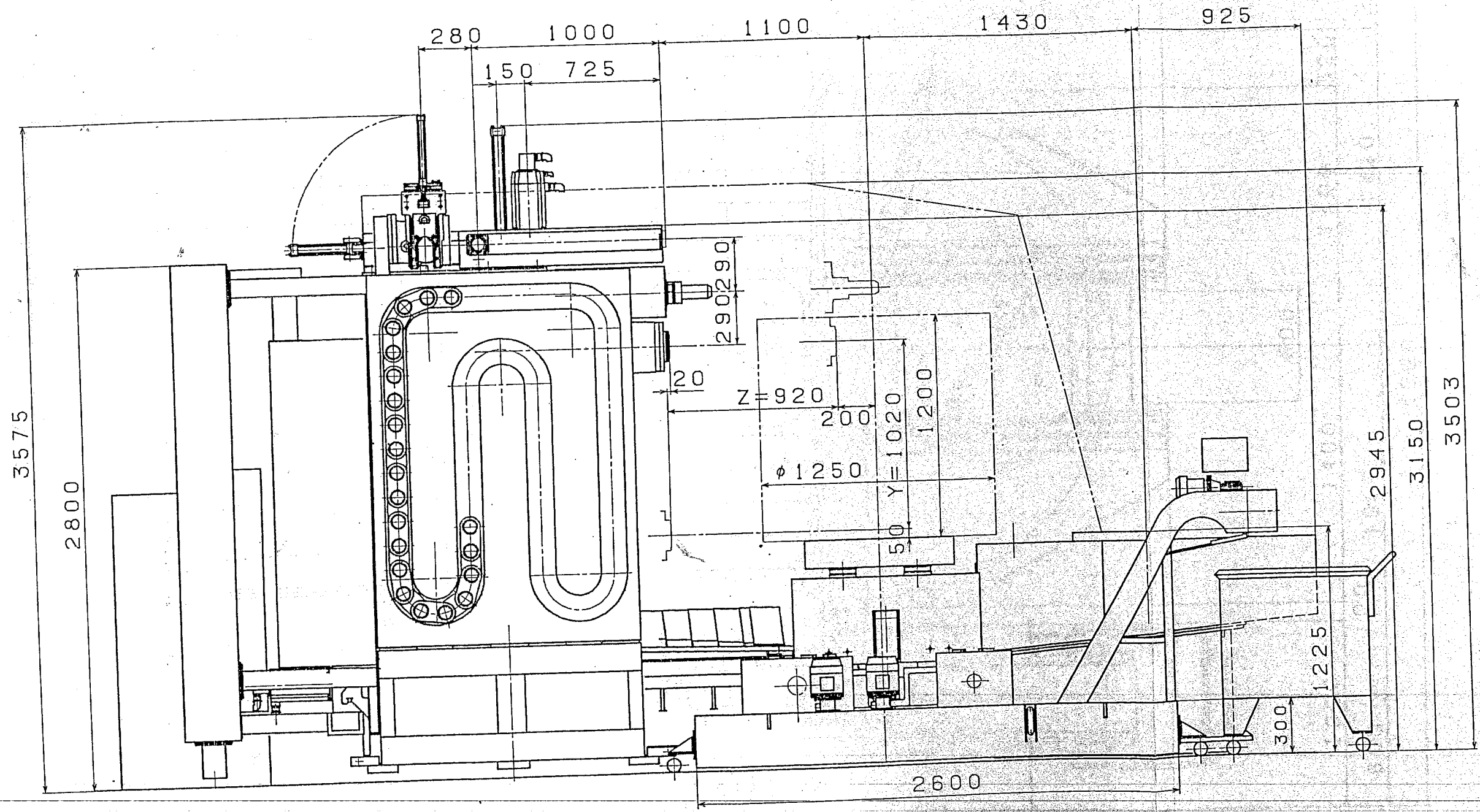
MCH800-2

SST. 60/80MG (標準)

14-

△×1 シリンダ高さ変更 (#1 -)

4. 全体図 (左側面図)



MAM30701500A 機械本体外觀図 1:25 8MUI5B3

MCH800-2	SST, 60MG, 2APC (標準)	1
△x1 シリンダ高さ変更 (#142~)		

5.フロアースペース図

