

精密タレット形立フライス盤

# VHR-SD

## 取扱説明書

**SHIZUOKA**

FOCUSING THE IDEAL "NEXGEN"

機械の取り扱いを安全に行うため本書をよくお読みになり、内容を十分理解された上で作業を行うようお願いいたします。

本書は、速やかに閲覧ができるよう常に手元に置いて作業して下さい。

### 3. 仕様

#### 3-1 機械仕様

##### 移動量

|                   |            |
|-------------------|------------|
| テーブル左右移動量         | 820 mm     |
| サドル前後移動量          | 300 mm     |
| ニー上下移動量           | 450 mm     |
| テーブル上面から主軸端面までの距離 | 75～525 mm  |
| コラム前面から主軸中心線までの距離 | 125～660 mm |

##### テーブル

|              |                   |
|--------------|-------------------|
| テーブル作業面の大きさ  | 1,100 mm × 280 mm |
| テーブルの最大積載質量  | 300 kg            |
| T溝寸法(幅×数×間隔) | 16 mm × 3 × 60 mm |

##### 主軸

|                  |                             |
|------------------|-----------------------------|
| 主軸回転速度           | 20～4,500 min <sup>-1</sup>  |
| 主軸テーパ穴           | 7/24 テーパ NST No.40          |
| 上下移動距離(手動/自動)    | 140 mm                      |
| 上下自動送り(主軸1回転の付き) | 0.035 / 0.07 / 0.14 mm (3段) |

##### 送り速度

|               |                    |
|---------------|--------------------|
| 早送り速度 (左右/前後) | 3,000 mm/min       |
| (ニー上下)        | 50 (Hz) 665 mm/min |
|               | 60 (Hz) 800 mm/min |
| 切削送り速度(左右/前後) | 10～1,000 mm/min    |

##### 電動機

|             |        |
|-------------|--------|
| 主軸用電動機      | 2.2 kw |
| テーブル送り用電動機  | 0.9 kw |
| ニー上下早送り用電動機 | 0.6 kw |
| 摺動面自動給油電動機  | 3 w    |
| 切削油用電動機     | 100 w  |

所要原動力

電源

AC 200/220V , 8 kVA

タンク容量

摺動面潤滑油タンク容量

1.6 L

切削剤タンク容量 (本体ベース内)

25 L

機械の大きさ

機械の高さ

2,191 mm

所要床面の大きさ

2,520 mm × 2,126 mm

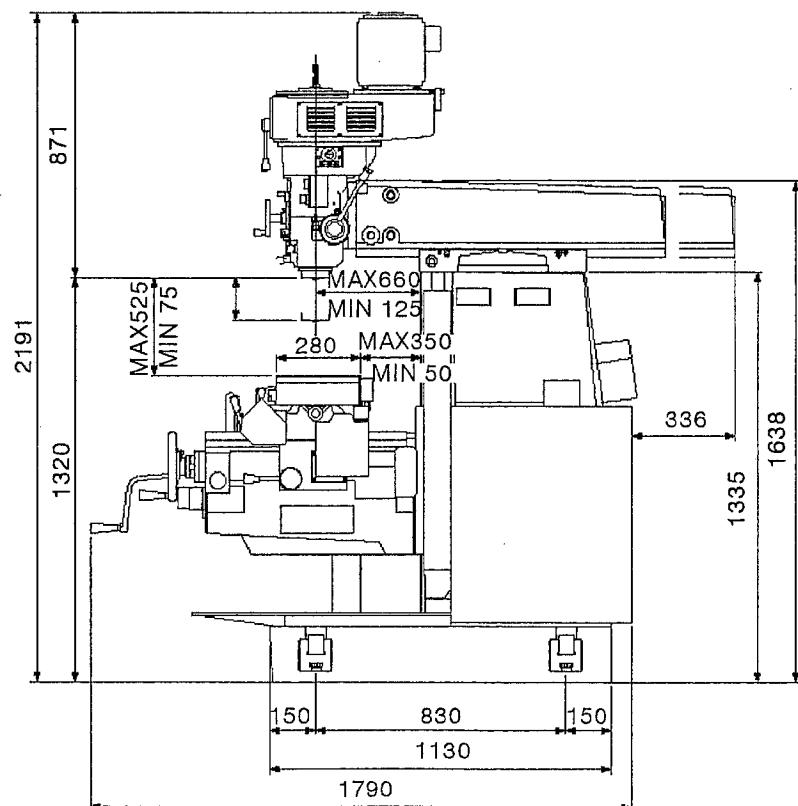
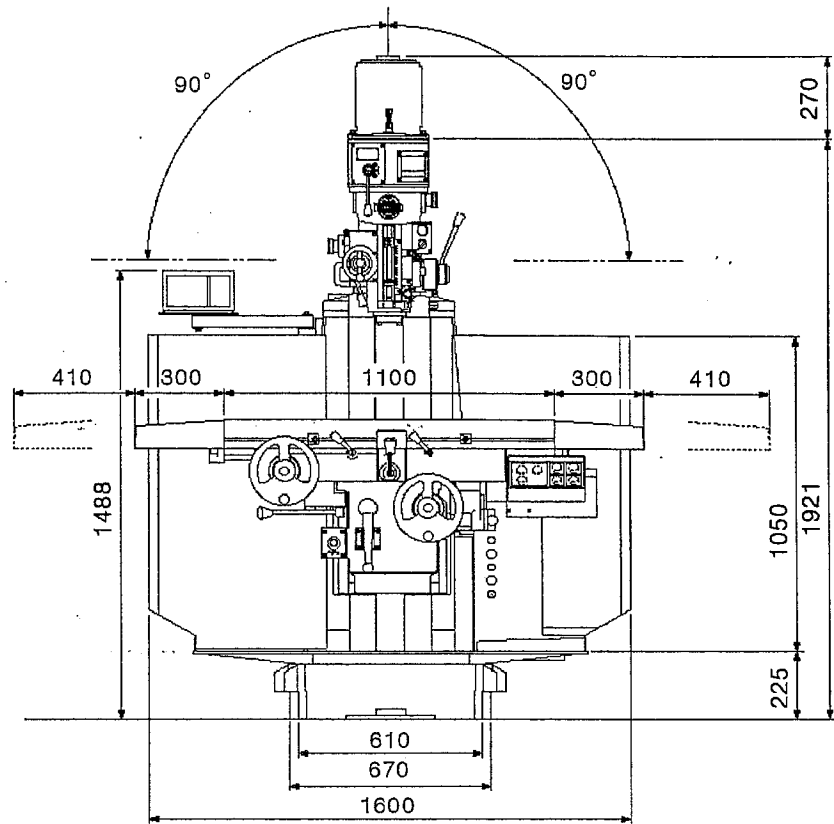
機械質量

2,100 kg

### 3-2 機械寸法

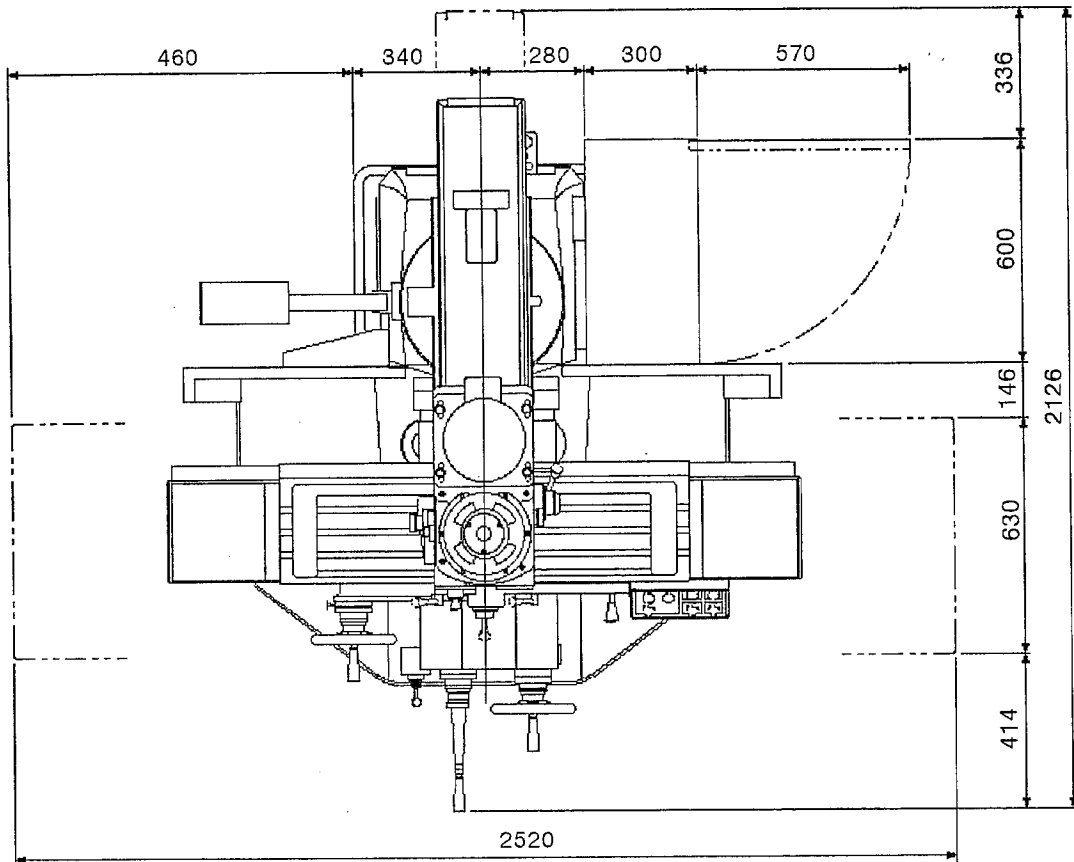
#### 3-2-1 機械寸法

[ mm ]



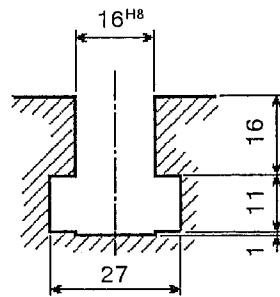
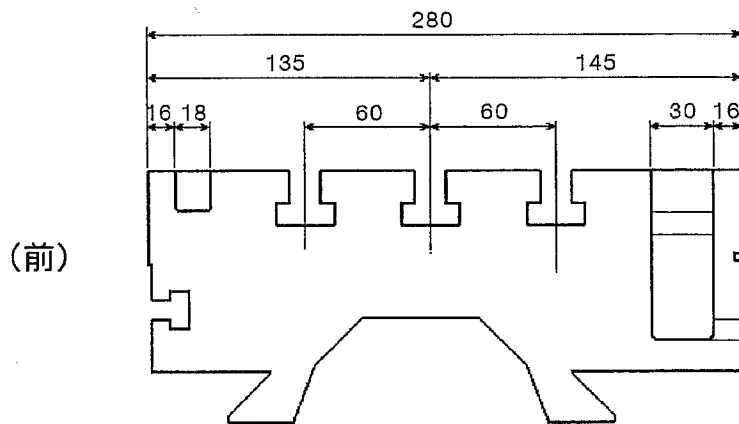
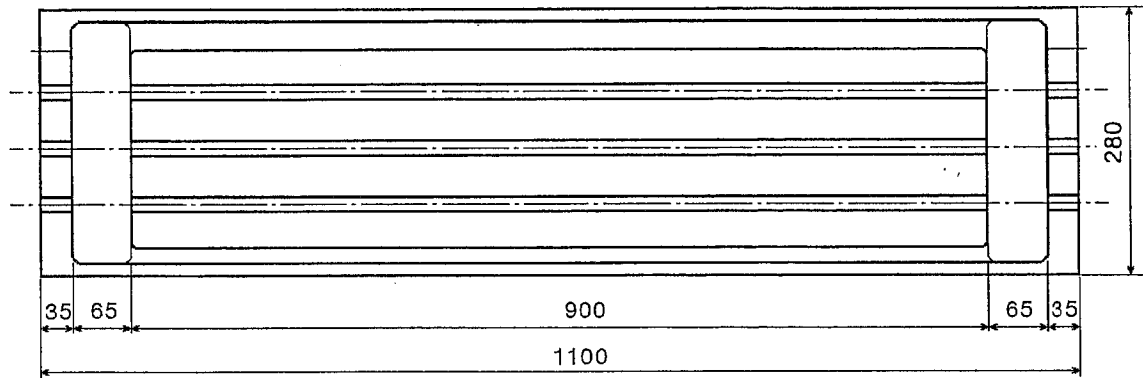
### 3-2-2 フロアスペース

[ mm ]



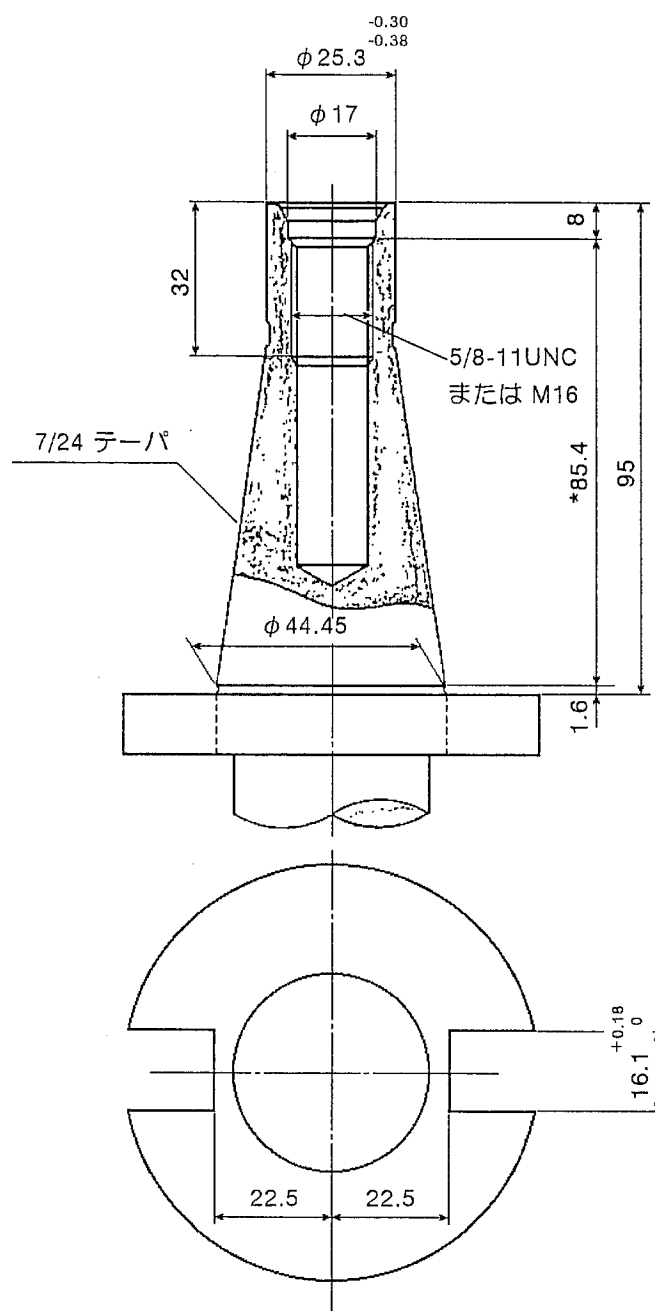
### 3-2-3 テーブル寸法

[ mm ]



### 3-2-4 使用ツール寸法

[ mm ]

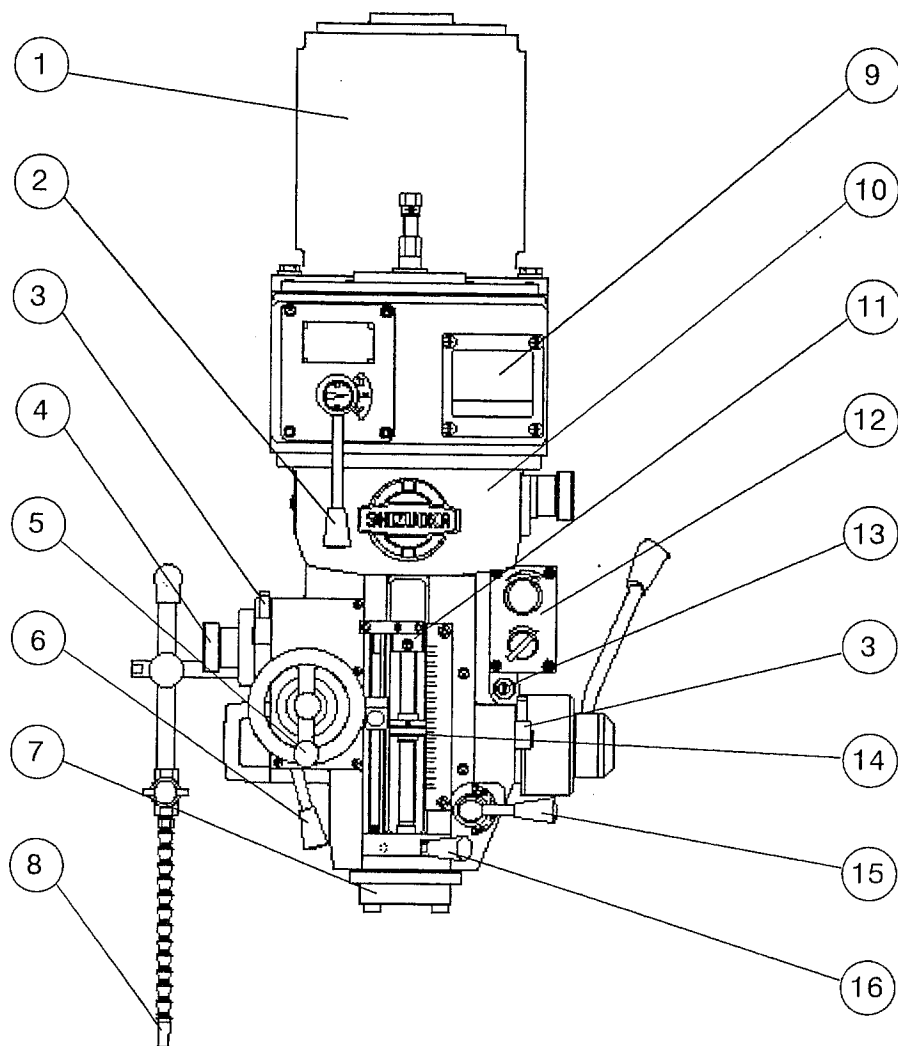


注意

1. 主軸端部は、NT#40 を採用しているため特別なアーバーは必要なく、  
工具は他の汎用フライス盤とも共用できるようになっております。
2. 引きねじは、標準として  $5/8-11\text{UNC}$  が付属しています。  
M16 を使用の場合は、注文時にご指定願います。

### 3-3 機械主要部分名称

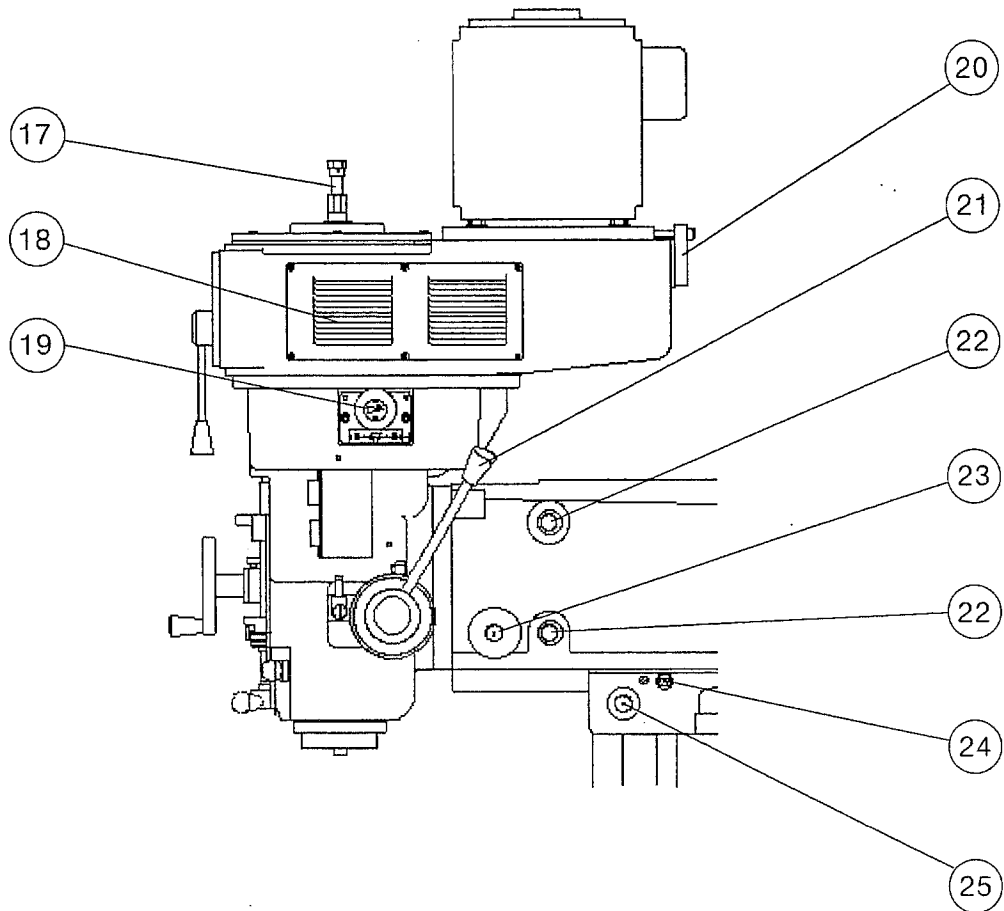
《ヘッド正面》



- |                |                  |
|----------------|------------------|
| ① 主軸モータ        | ⑨ 主軸回転計          |
| ② 主軸レバースイッチ    | ⑩ ヘッド            |
| ③ クイル給油オイルカップ  | ⑪ クイル自動送り停止駒     |
| ④ クイル自動送り変速ノブ  | ⑫ 主軸操作パネル        |
| ⑤ クイル微動送りハンドル  | ⑬ ヘッドロックピン       |
| ⑥ クイル自動送り掛けレバー | ⑭ クイル自動送り停止調整ナット |
| ⑦ 主軸           | ⑮ クイルクランプレバー     |
| ⑧ 切削油ノズル       | ⑯ クイル自動送り外しレバー   |



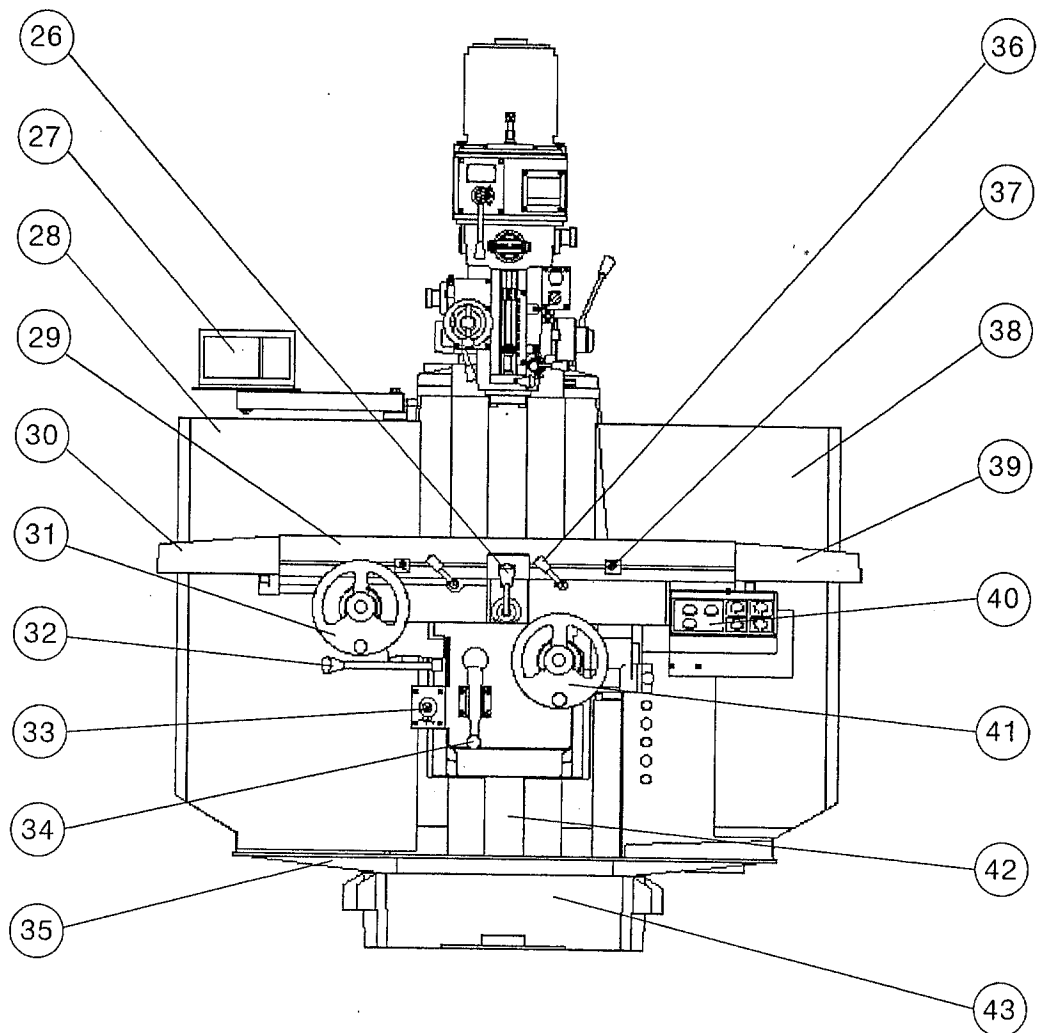
《ヘッド側面》



- ①⑦ ドローイングボルト
- ①⑧ ベルトカバー
- ①⑨ 主軸高低速切り換えノブ

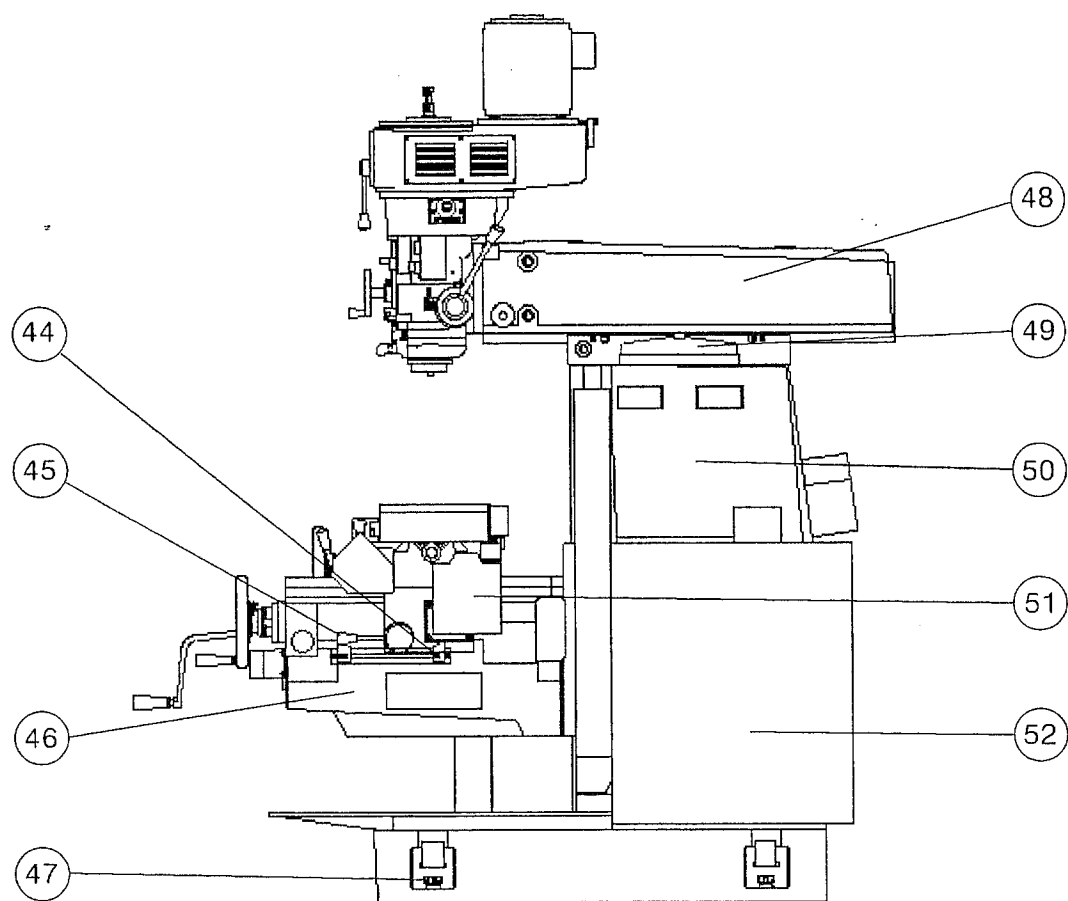
- ②⑩ ベルト調整金具
- ②⑪ クイル上下手動レバー
- ②⑫ ヘッド旋回クランプボルト
- ②⑬ ヘッド旋回軸
- ②⑭ ラムクランプボルト
- ②⑮ ラム前後移動ピニオン軸

《本体正面》



- |                    |                 |
|--------------------|-----------------|
| ②⑥ テーブル左右送り方向変換レバー | ③⑥ テーブルクランプレバー  |
| ②⑦ デジタルカウンター       | ③⑦ テーブル左右送り停止駒  |
| ②⑧ チップガード (左)      | ③⑧ チップガード (右)   |
| ②⑨ テーブル            | ③⑨ テーブル補助台 (右)  |
| ③⑩ テーブル補助台 (左)     | ④⑩ 前面操作箱        |
| ③⑪ テーブル左右送りハンドル    | ④⑪ テーブル前後送りハンドル |
| ③⑫ サドルクランプレバー      | ④⑫ ニー上下スタンド     |
| ③⑬ テーブル左右・前後早送りレバー | ④⑬ ベース          |
| ③⑭ ニー上下送りハンドル      |                 |
| ③⑮ オイルパン           |                 |

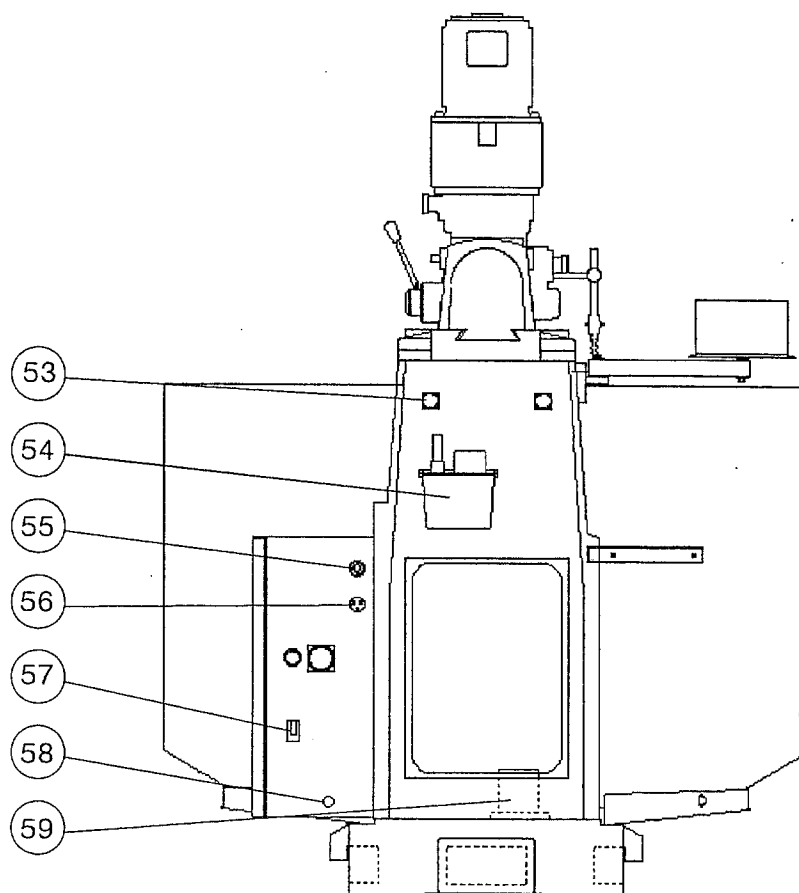
《本体側面》



- ④④ テーブル前後送り停止駒
- ④⑤ テーブル前後送り方向変換レバー
- ④⑥ ニー
- ④⑦ レベリングボルト

- ④⑧ ラム
- ④⑨ スイベルベース
- ④⑩ コラム
- ④⑪ テーブル左右・前後送り用モータ
- ④⑫ コラム右電装箱

《本体背面》



- ⑤③ 吊り上げ用フック
- ⑤④ 摺動面自動給油装置
- ⑤⑤ 警報ブザー
- ⑤⑥ マグネスケール用コンセント
- ⑤⑦ プレーカースイッチ
- ⑤⑧ 電源取り込み口
- ⑤⑨ 切削油ポンプ