

ST 30510

2. 機械の主要数値，電気品，付属品

2. / 機械の主要数値

主軸の直径	110 mm
主軸軸端のテーパ穴	モールス No. 6 (AST 50)
フライス主軸の直径	225 mm
主軸のくり出し長さ	630 mm
主軸頭の上下移動量	1,500 mm
テーブルの前後移動量	1,800 mm
テーブルの左右移動量	-150~1,300 mm
主軸の回転速度	
高速レンジ	連続 250~1,000 rpm
低速レンジ	連続 5~250 rpm
各軸の早送り速度	3,200 mm/min
各軸の送り速度	2~2,000 mm/min
ロータリテーブルの早旋回速度	1.0 rpm
主電動機の出力	15 kW
テーブル作業面の大きさ	1,400×1,600 mm
テーブル上の最大積載量	6,300 Kg
テーブル上面のベッド下面よりの高さ	1,010 mm
機械の高さ	4,500 mm
所要床面積	6,500×4,600 mm
機械の重量	19,000 Kg

ST 30510

2.2 電気品

電源	AC 200/220V	50/60Hz	
電源容量	53KVA		
許容電圧変動範囲	±10%		
制御電圧	AC 100/110V	50/60Hz (トランス内蔵)	
	DC 24V (整流器内蔵)		

(1) 主電動機

DC 15kW/30分 11kW/連続 / 台

(2) 送り用DCサーボモータ

テーブル前後送り・テーブル回転用 DC 2kW / 台

テーブル左右送り用 DC 2kW / 台

主軸頭上下送り・主軸繰出用 DC 1.2kW / 台

(3) 機械制御用制御盤

/ 組

(4) ペンダント操作箱

/ 組

2.3 標準付属品

(1) デジタル式現在位置表示装置 3軸 / 組

テーブル前後送り(X)用 リニアスケール

主軸頭上下送り(Y)用 リニアスケール

テーブル左右送り(Z)用 リニアスケール

(2) テーブル割出用光学読取装置 90°毎々カ所 / 組

(3) モールステーパシヤク用抜止め, 拔出し装置 / 組

(4) サドルすべり面およびボールねじ用カバー / 組

(5) ベッドすべり面およびボールねじ用カバー / 組

(6) 主軸頭送り用ボールねじカバー(上下) / 組

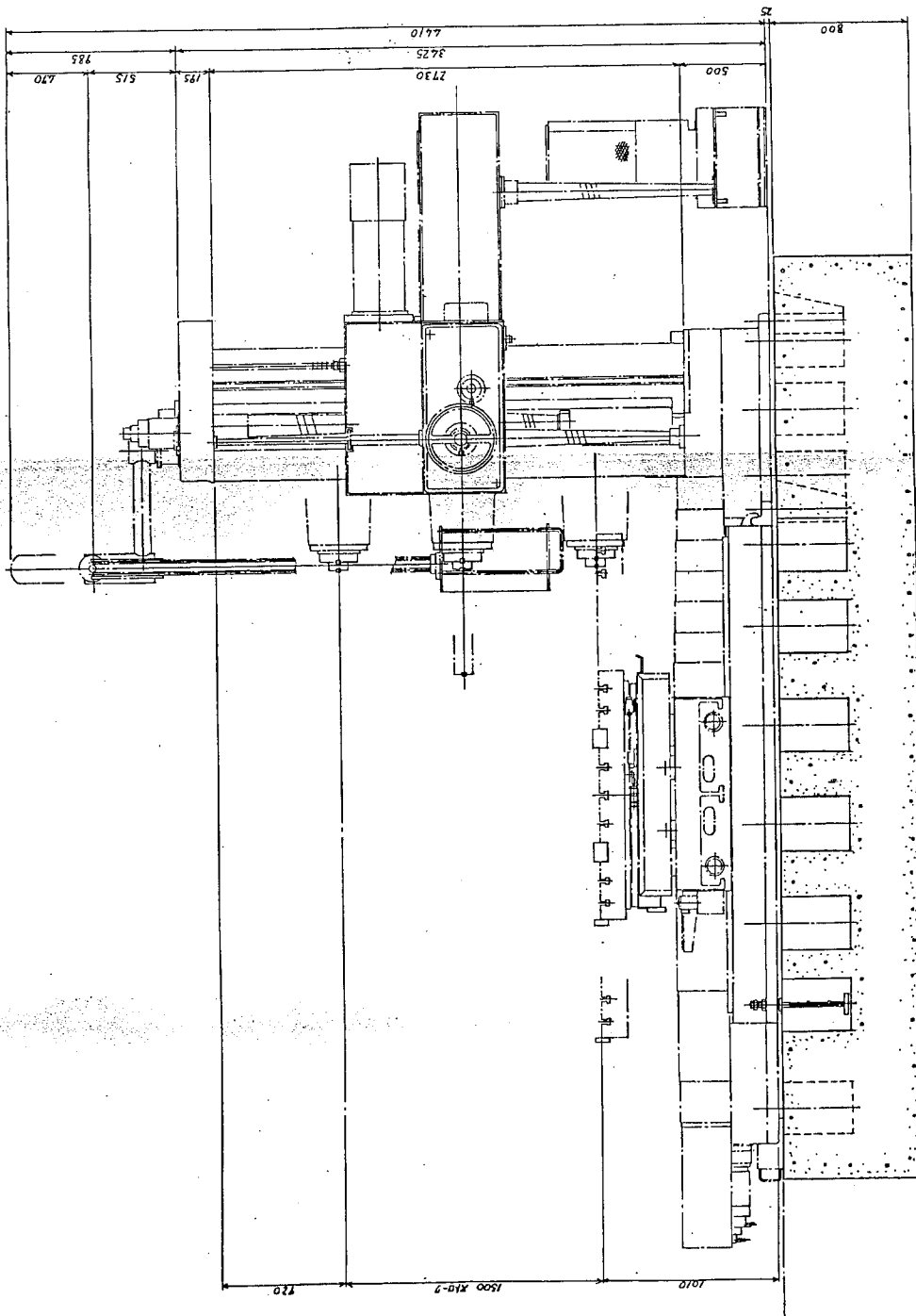
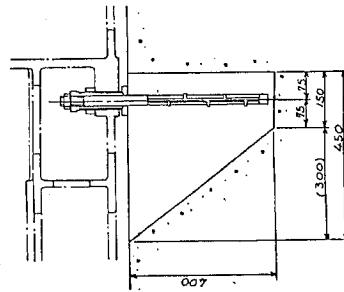
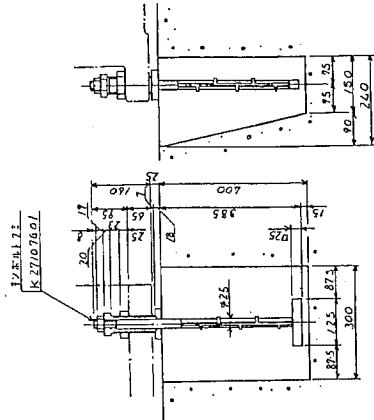
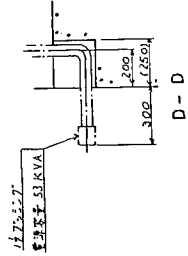
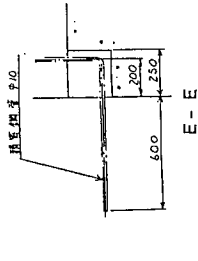
(7) 主軸送り用スプライン軸カバー(下) / 組

(8) テーブル基準片 / 組

(9) 特殊分解結合用工具一式 / 組

(10) すえつけ用部品一式 / 組

(11) AC 100V コンセント(容量150W) / 組

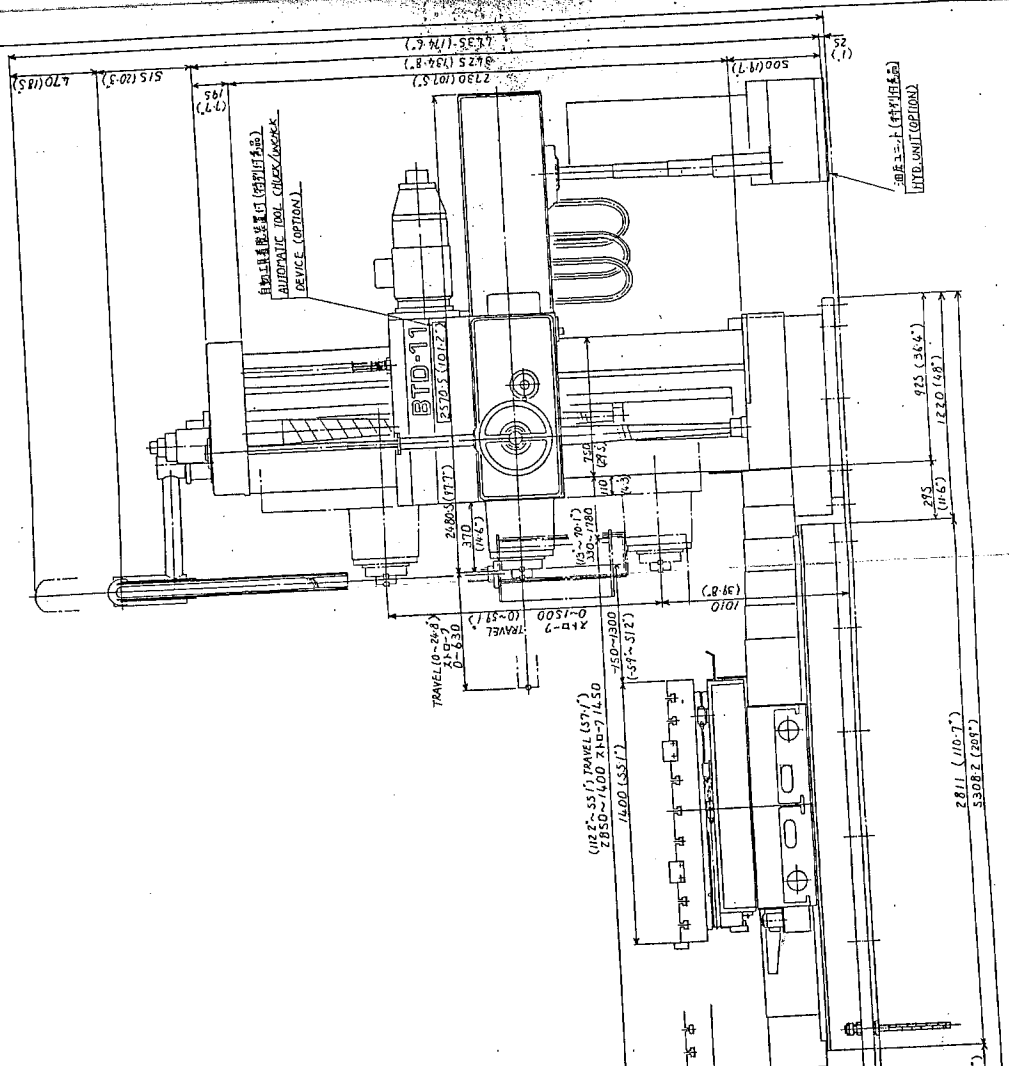


A - A

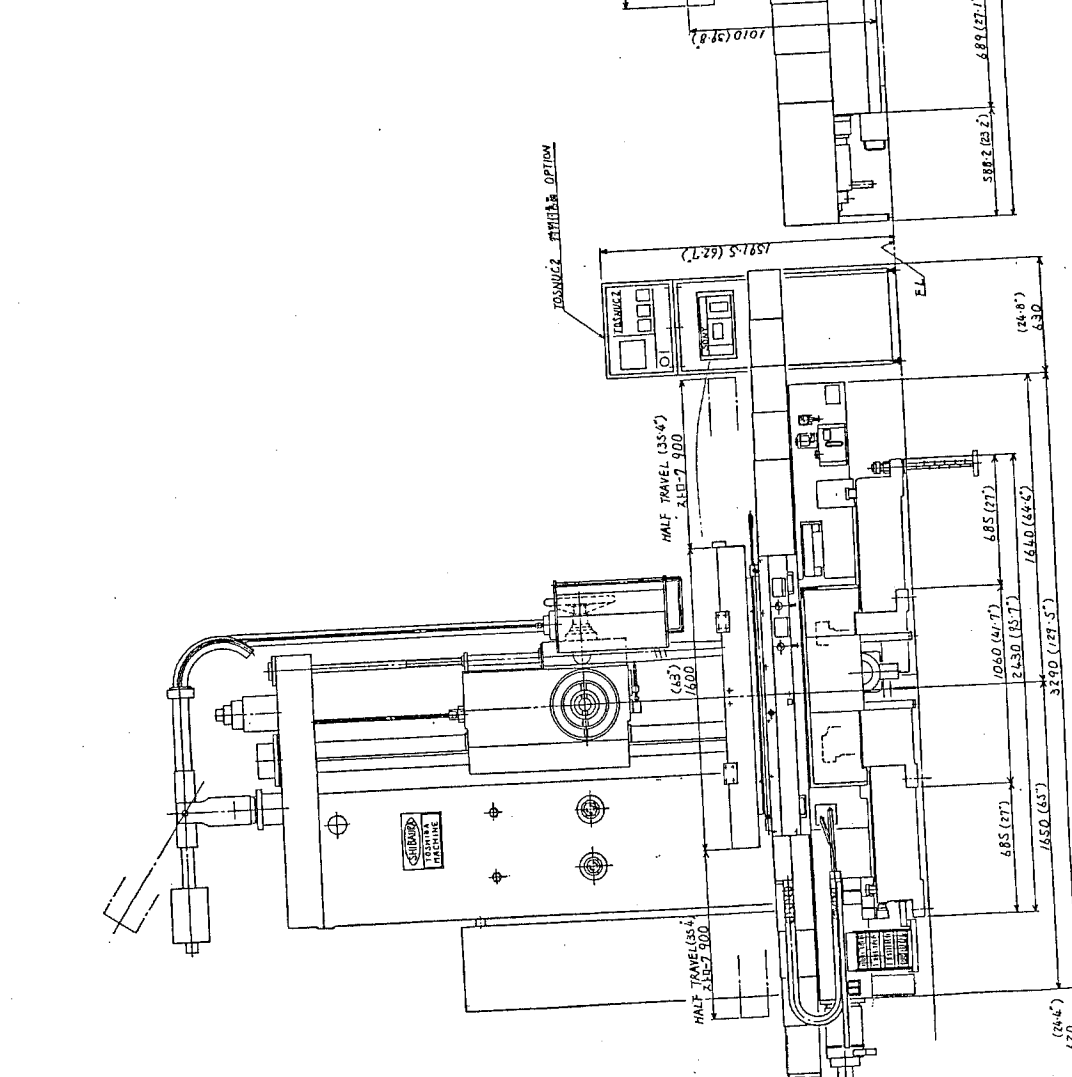
' 7

BTD-11

TOSHIBA MACHINE CO., LTD. S-A3823Z



外形図
GENERAL VIEW
 BTD-11
 TOSHIBA MACHINE CO., LTD. S-A3812 1/2



Technical drawing of the side view of the Toshiba BTD-11 lathe. The drawing shows the lathe bed, tailstock, and tool turret with dimensions in millimeters and inches. Key dimensions include: total length 3290 (129.5), total width 1710 (67.3), and tailstock length 630 (24.8). Other dimensions include 1450 (57.1), 1060 (41.7), 2430 (95.7), 685 (27.0), 7440 (292.9), 685 (27.0), 1060 (41.7), 2430 (95.7), 685 (27.0), 7440 (292.9), 685 (27.0), 1060 (41.7), 2430 (95.7), 685 (27.0), 7440 (292.9).

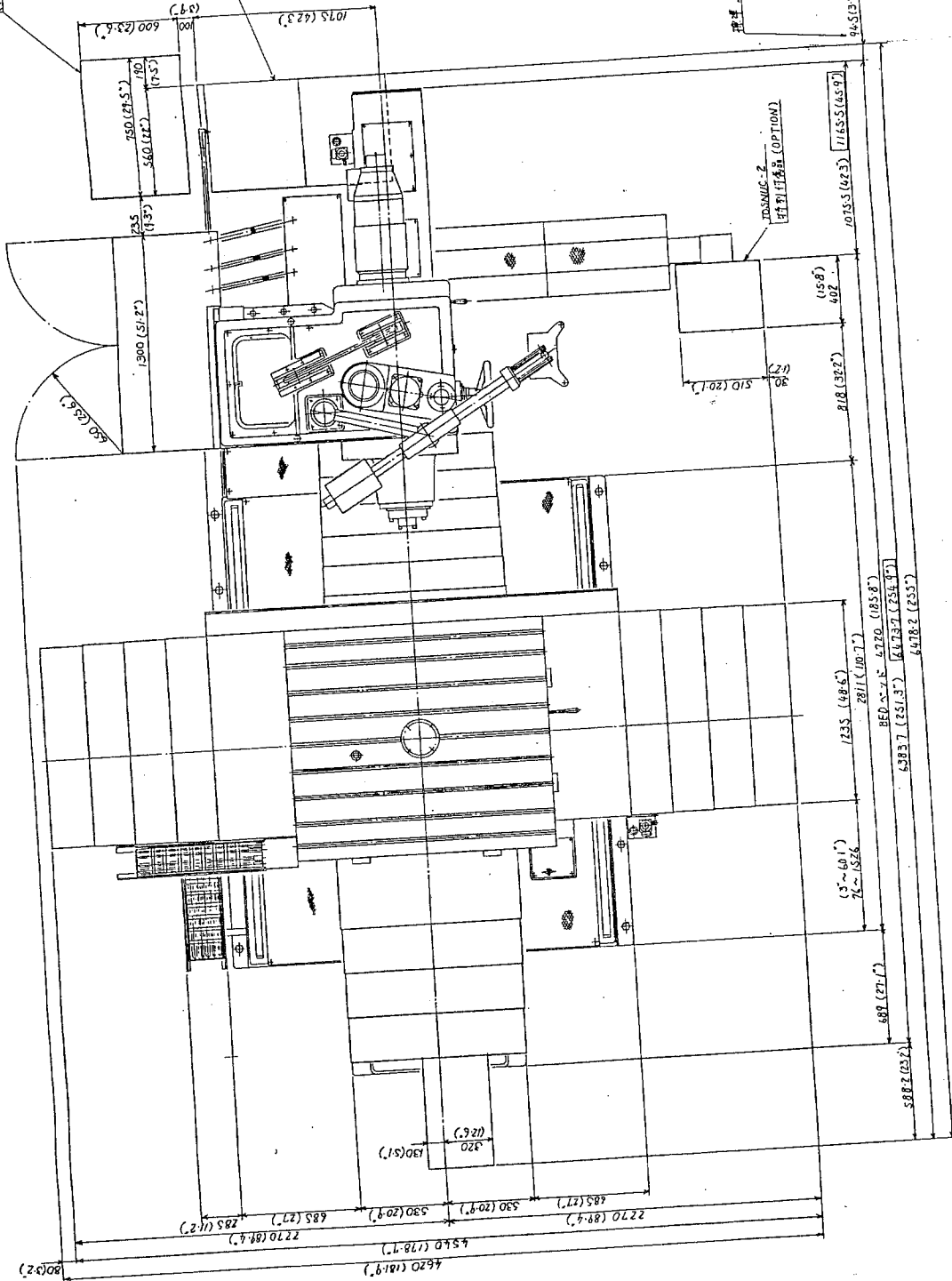
1-2-1 TRANSDUCER
(特別仕様)(OPTION)

油圧ユニット・HYD UNIT
(特別仕様)(OPTION)

標準 STANDARD TYPE
自動寸量検査装置付(特別仕様品)
AUTOMATIC TOOL CHECK/OUCHUCK DEVICE (OPTION)

TOSSAVE-2
特別仕様品(OPTION)

945(317) 4.5(102)



外形 VIEW

BTD-11
TOSHIBA MACHINE CO., LTD. S-A3812 2