

TOYODA

機械仕様説明書

GL4P-II

TOYODA 豊田工機株式会社

1. 主要仕様

GL4P-II

1. 1 主要仕様

項目	単位	GL4P-50 II	GL4P-100 II	GL4P-150 II
テーブル上の振り	mm	φ 320		
センタ間距離	mm	500	1000	1500
工作物中心に対するといし台送り角度	—	90°		
最大研削直径	mm	φ 300		
センタ間最大負荷質量	kg	150		
といし				
外径×内径	mm	φ 405×φ 127 {φ 510×φ 203. 2}		
最大幅	mm	75 [100] {50}		
回転速度	min ⁻¹	1555 [2120] {1120 [1685]}		
周速度	m/s	30 [45]		
といし台				
全行程	mm	265 {283}		
早送り速度	m/min	φ 15		
最小設定単位	mm	φ 0. 0001		
テーブル				
全行程	mm	770	1270	1763
早送り速度	m/min	15		
最小設定単位	mm	0. 0001		
旋回角度 (反時計回り—時計回り)	—	12. 5° —0°	10° —0°	8. 5° —0°
主軸台 (無段変速固定軸主軸台)				
センタ	—	MT No. 4		
工作主軸回転速度	min ⁻¹	16~500		
心押台 (手動レバー式)				
センタ	—	MT No. 4		
心押軸行程	mm	25		
電気装置				
といし軸電動機	kW	3. 7 (4P) [5. 5 (4P)]		
工作主軸電動機	kW	0. 8 (ACサーボモータ)		
といし軸受けポンプ電動機	kW	0. 25 (2P)		
研削液ポンプ電動機	kW	0. 18 (2P)		
といし台送り電動機	kW	1. 3 (ACサーボモータ)		
テーブル送り電動機	kW	1. 8 (ACサーボモータ)		
タンク容量				
といし軸受油	L	15		
研削液	L	150		
所要床面積 (幅×奥行)				
	mm	3560×2070	4520×2070	6080×2070
正味質量	kg	4000	5000	6000

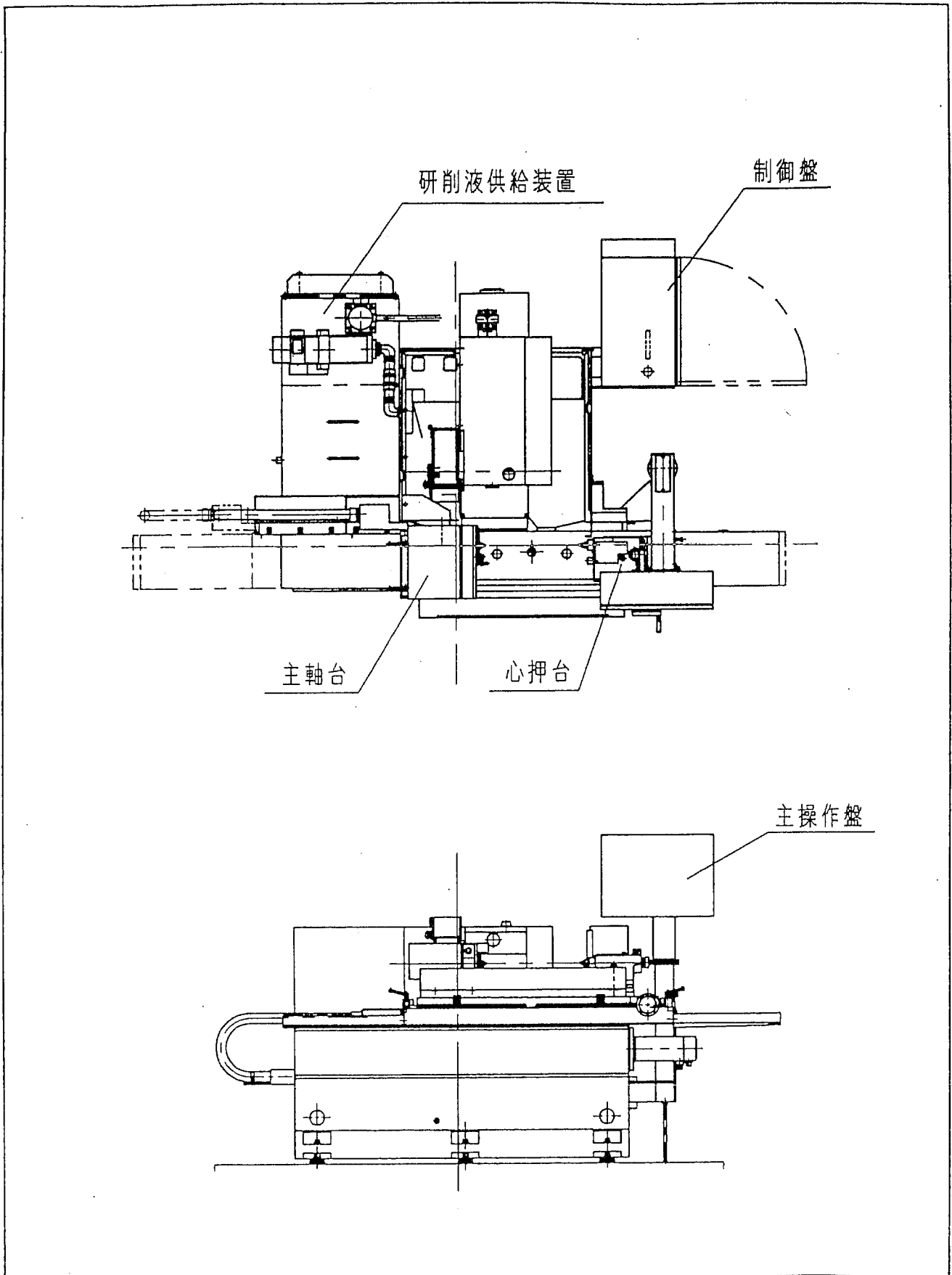
注) [] 内の数字は特別付属です。

注) { } 内の数字はφ 510仕様です。

1. 主要仕様

GL4P-II

1.2 各部の名称



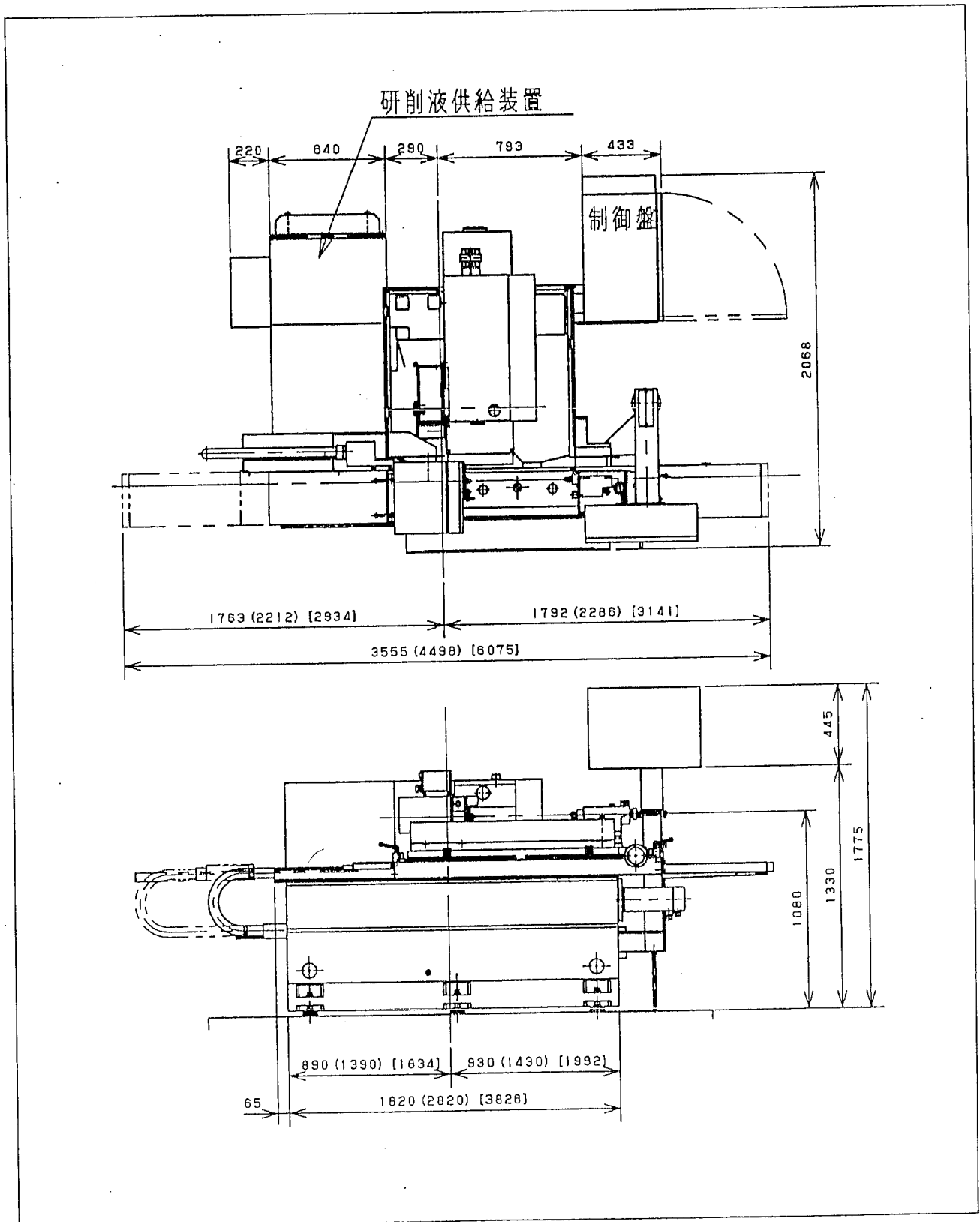
2. 機械配置図

GL4P-II

2. 機械配置図

2.1 標準機械配置図

注) () 内寸法はGL4P-100IIを, [] 内寸法はGL4P-150IIを示します。



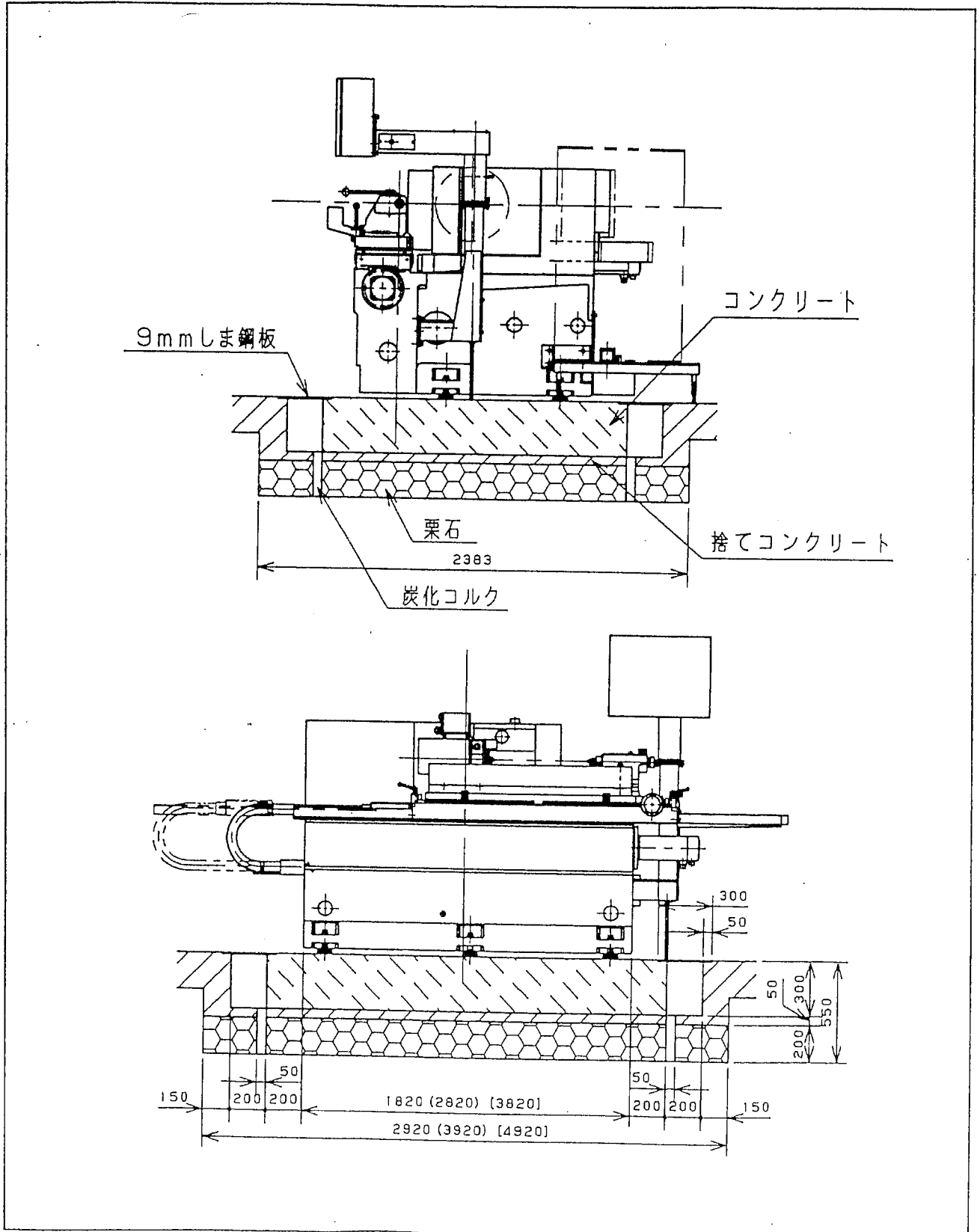
3. 基礎 図

GL4P-II

3. 基礎 図

3.1 断面 図

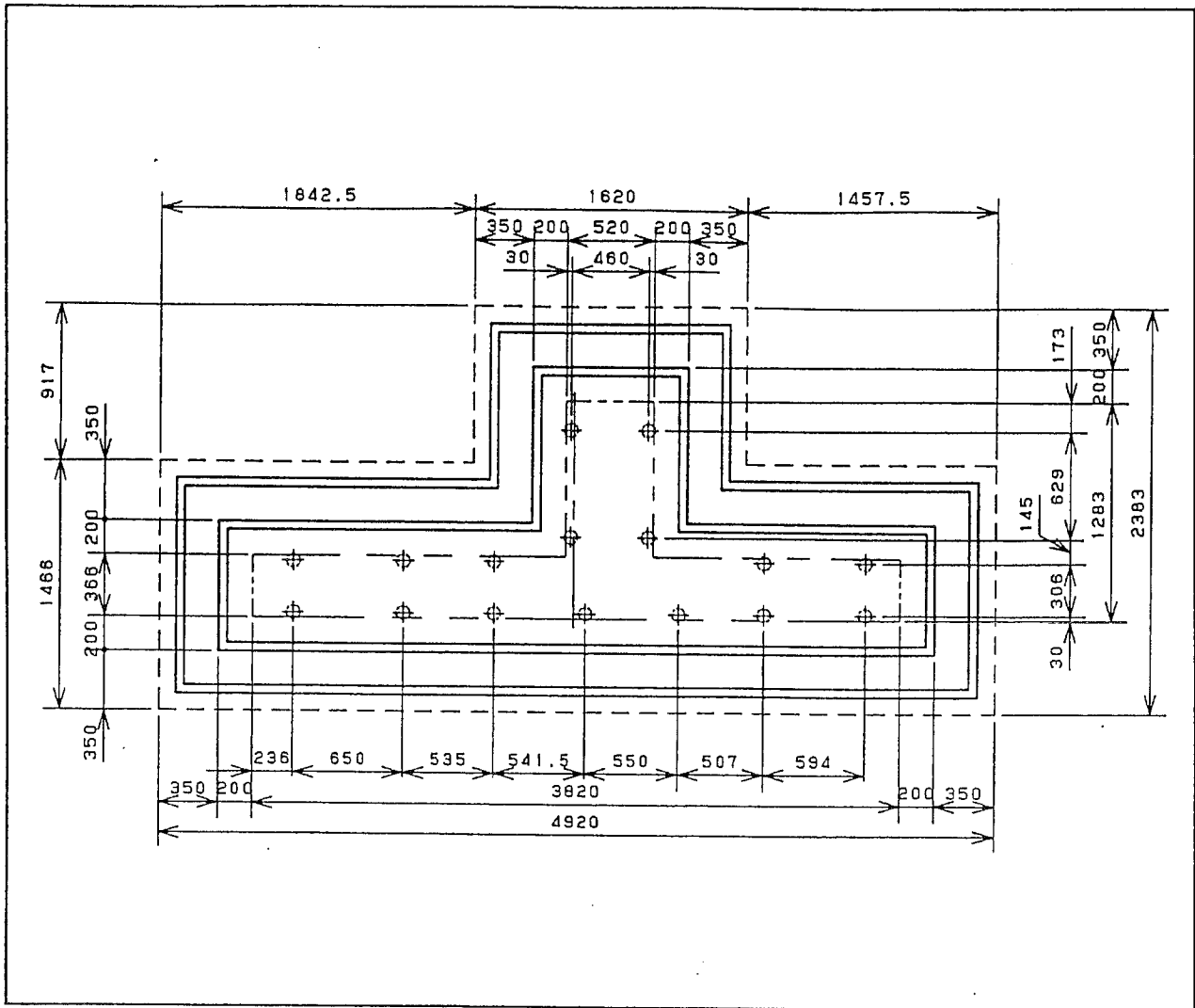
注) () 内寸法はGL4P-100IIを [] 内寸法はGL4P-150IIを示します。



3. 基礎圖

GL4P-II

3.2.3 GL4P-150II



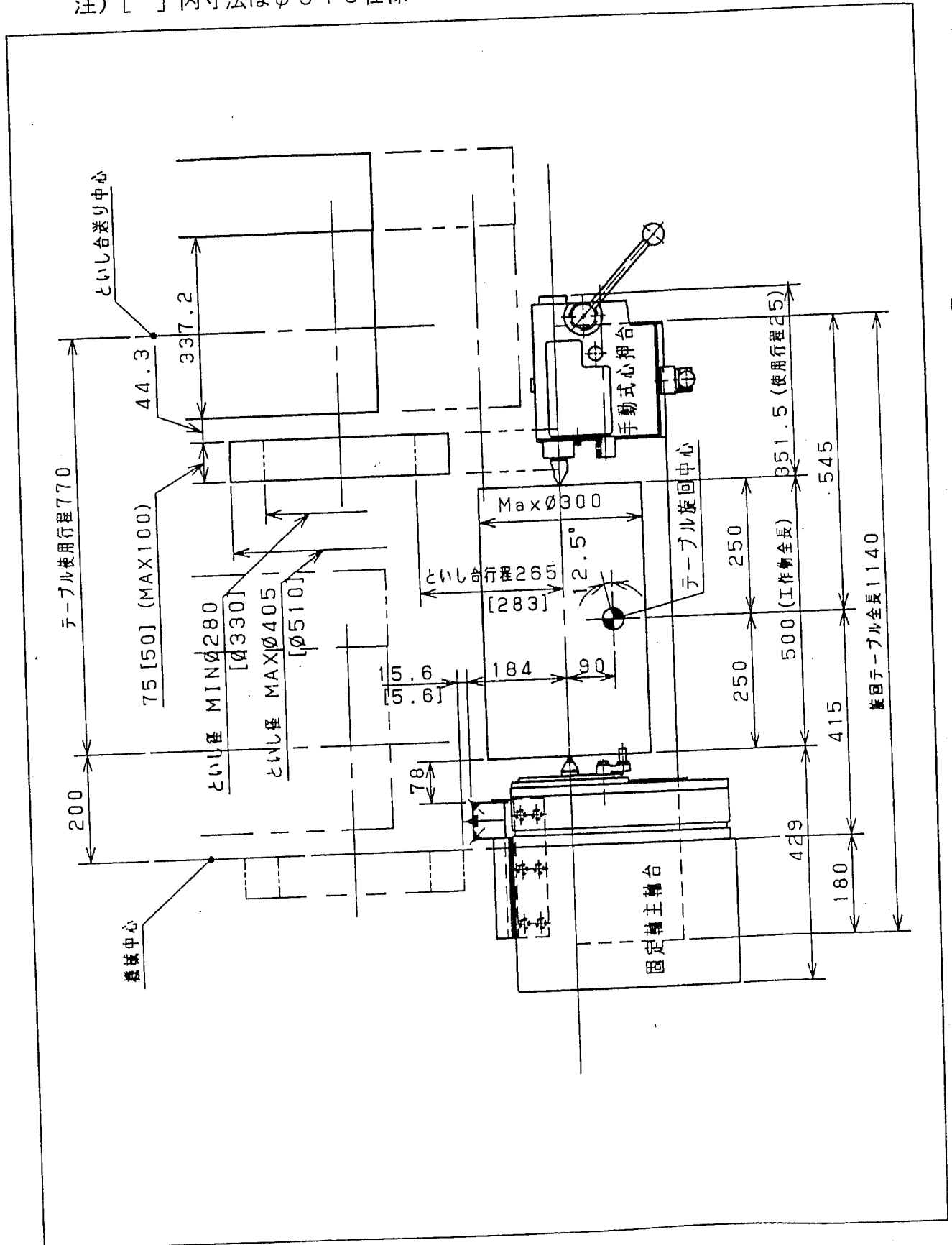
4. ツーリング図

GL4P-II

4. ツーリング図

4.1 GL4P-50II

注) [] 内寸法はφ510仕様

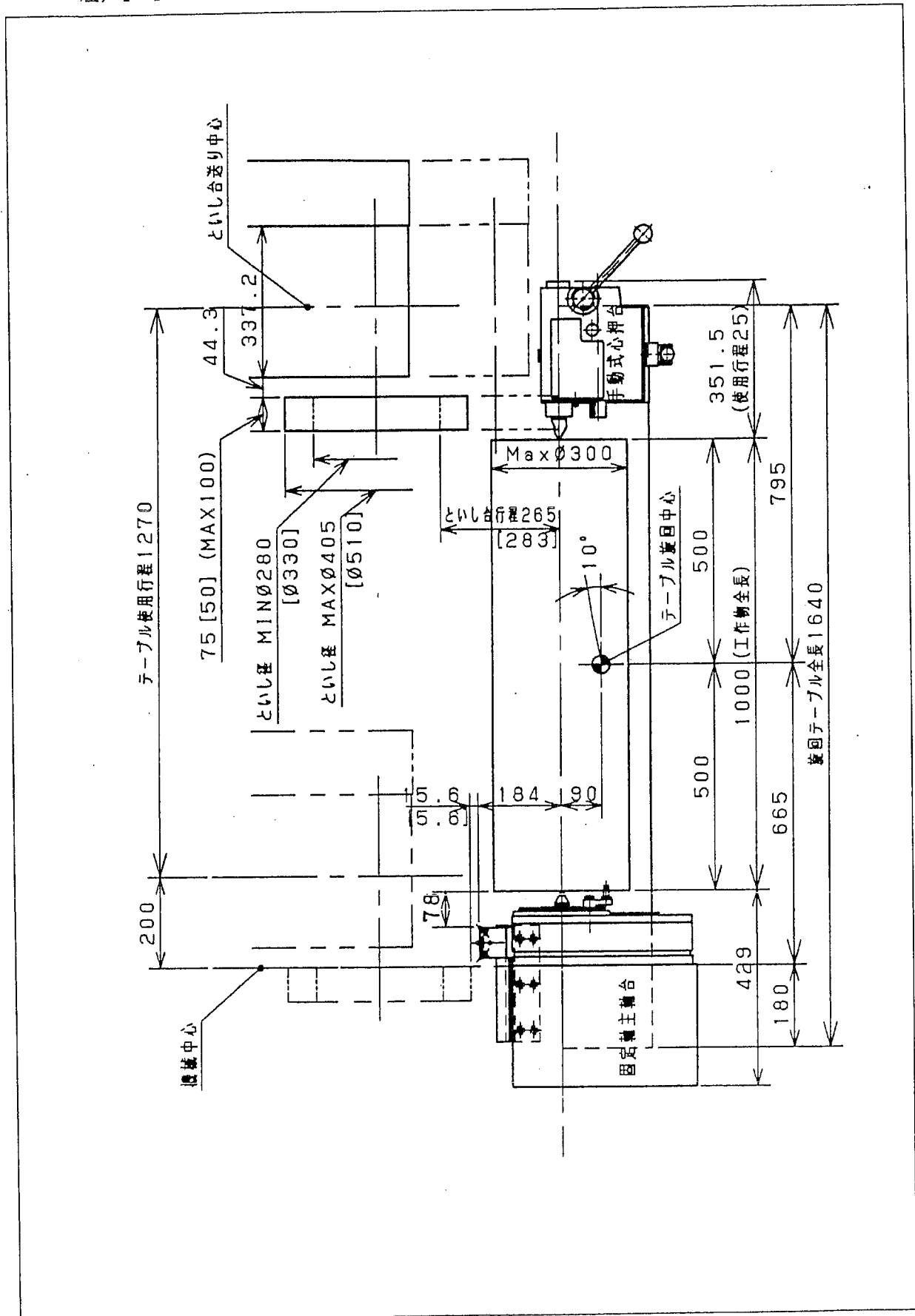


4. ツーリング図

GL4P-II

4.2 GL4P-100II

注) [] 内寸法はφ510仕様

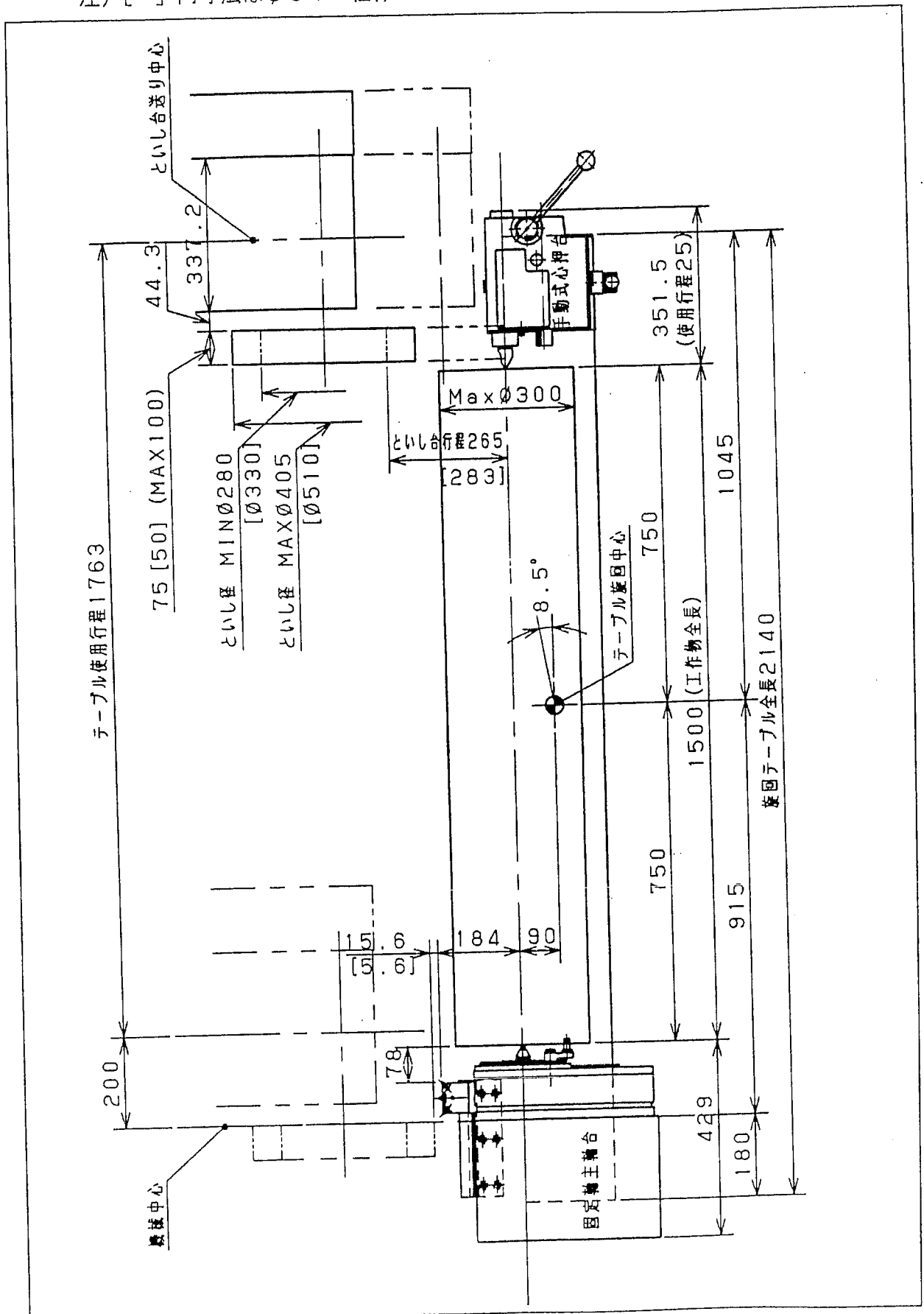


4. ツーリング図

GL4P-II

4.3 GL4P-150 II

注 [] 内寸法はφ510仕様



5. テーブル

GL4-II

5. テーブル

5.1 仕様

項目	仕様			備考
	GL4A/P-50 II	GL4A/P-100 II	GL4P-150 II	
使用行程	770 mm	1270 mm	1763 mm	
早送り速度	15 m/min			
最小設定単位	0.0001 mm			
送りねじ	ボールねじ リット 10			
電動機	ACサーボモータ 1.8kW AC200/220V, 50/60Hz, 3φ			USAGED-20-TXF1 (安川電機)
旋回角度	12.5° - 0°	10° - 0°	8.5° - 0°	

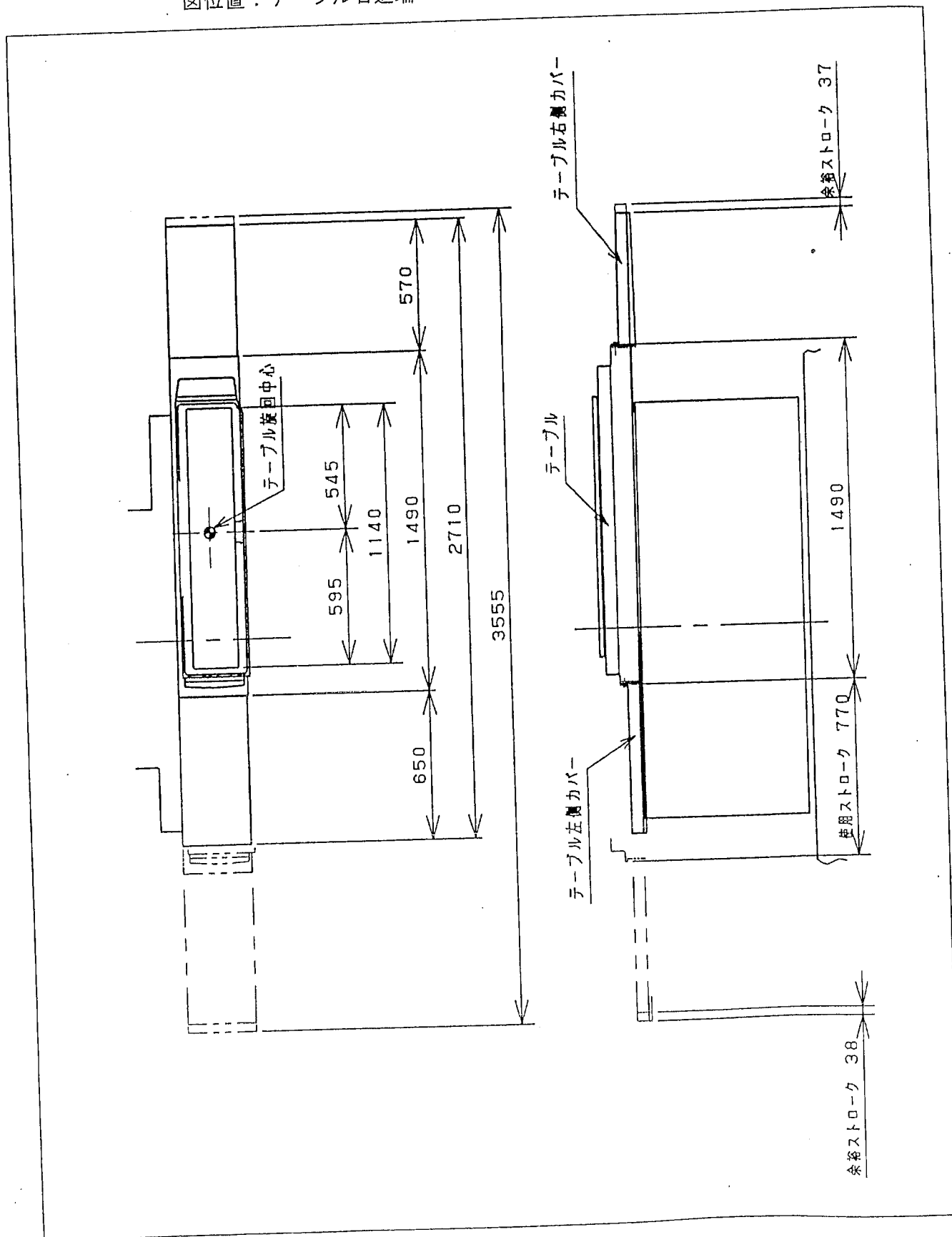
5. テーブル

GL4-II

5.2 テーブル行程関係図

5.2.3 GL4A/P-50II

図位置：テーブル右進端

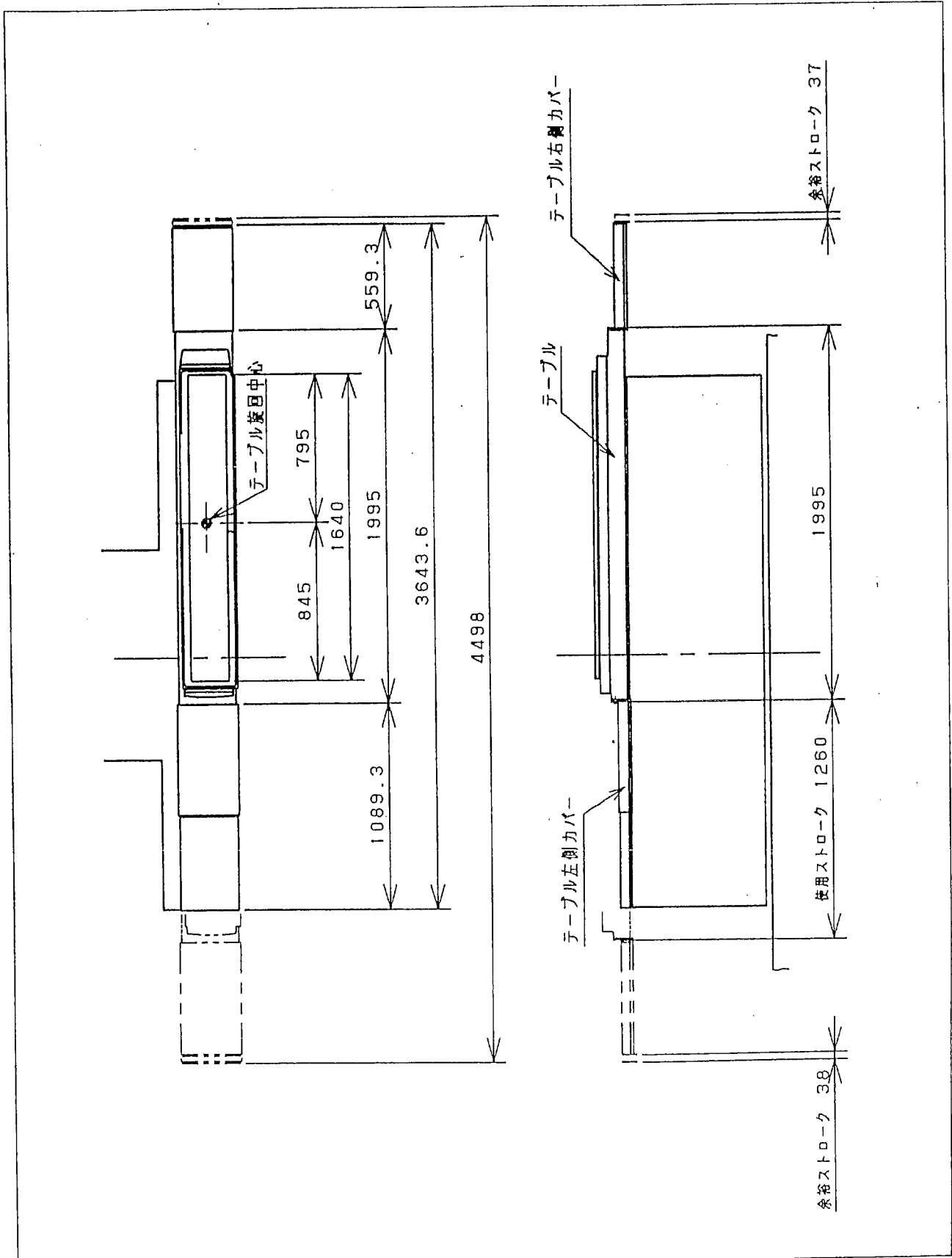


5. テーブル

GL4-II

5.2.2 GL4A/P-100II

図位置：テーブル右進端

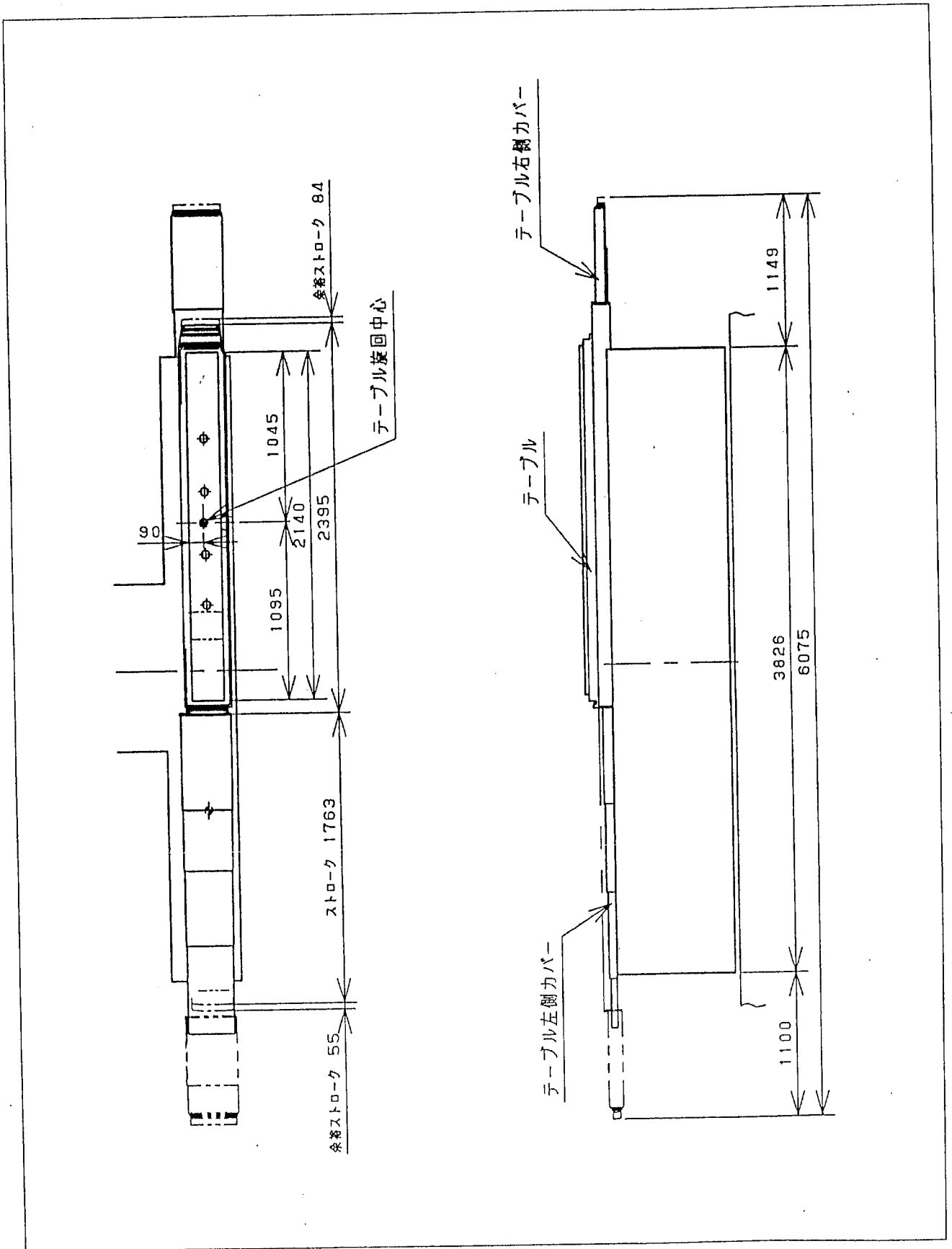


5. テーブル

GL4P-II

5.2.3 GL4P-150II

図位置：テーブル右進端



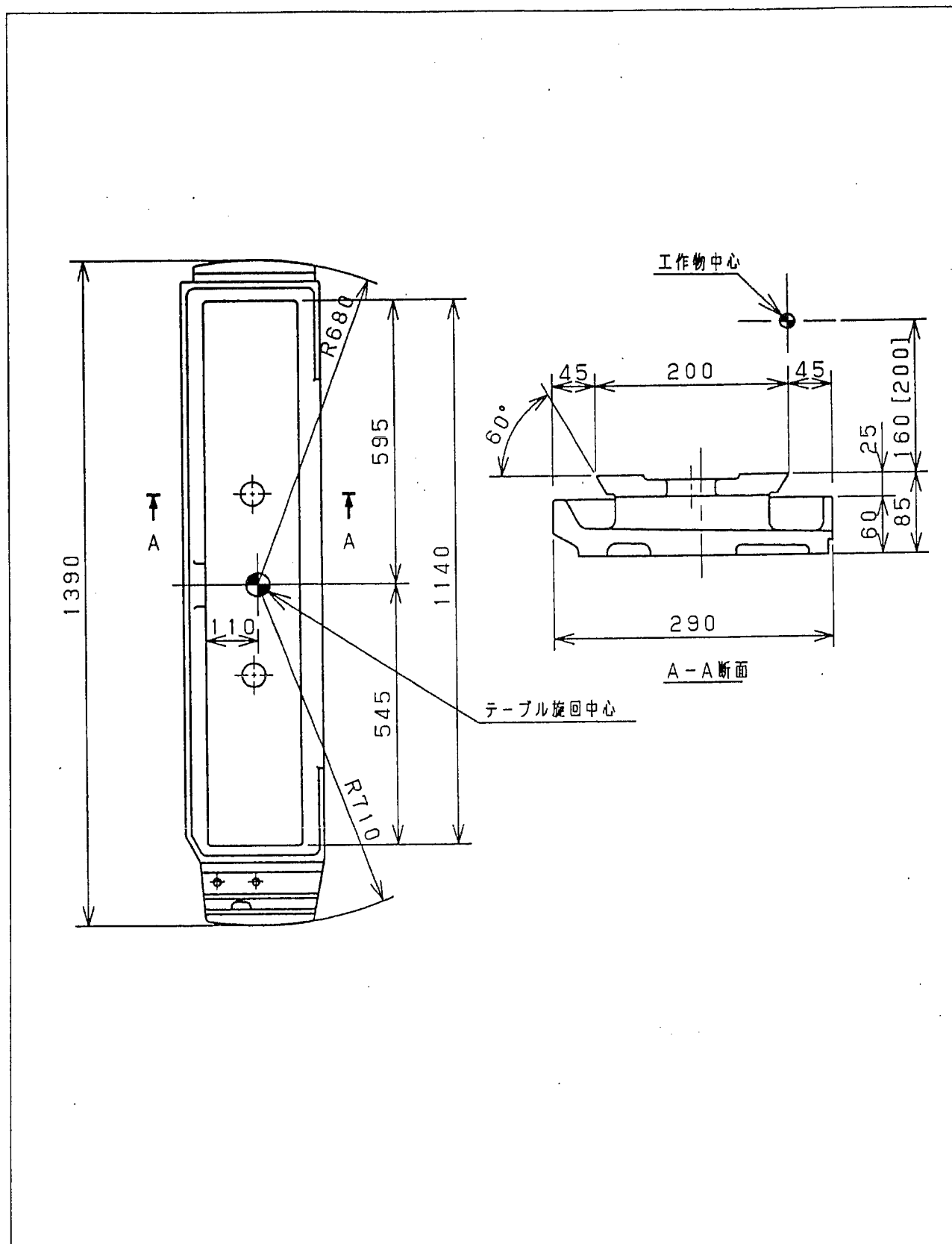
5. テーブル

GL4-II

5.3 旋回テーブル寸法関係図

5.3.1 GL4A/P-50II

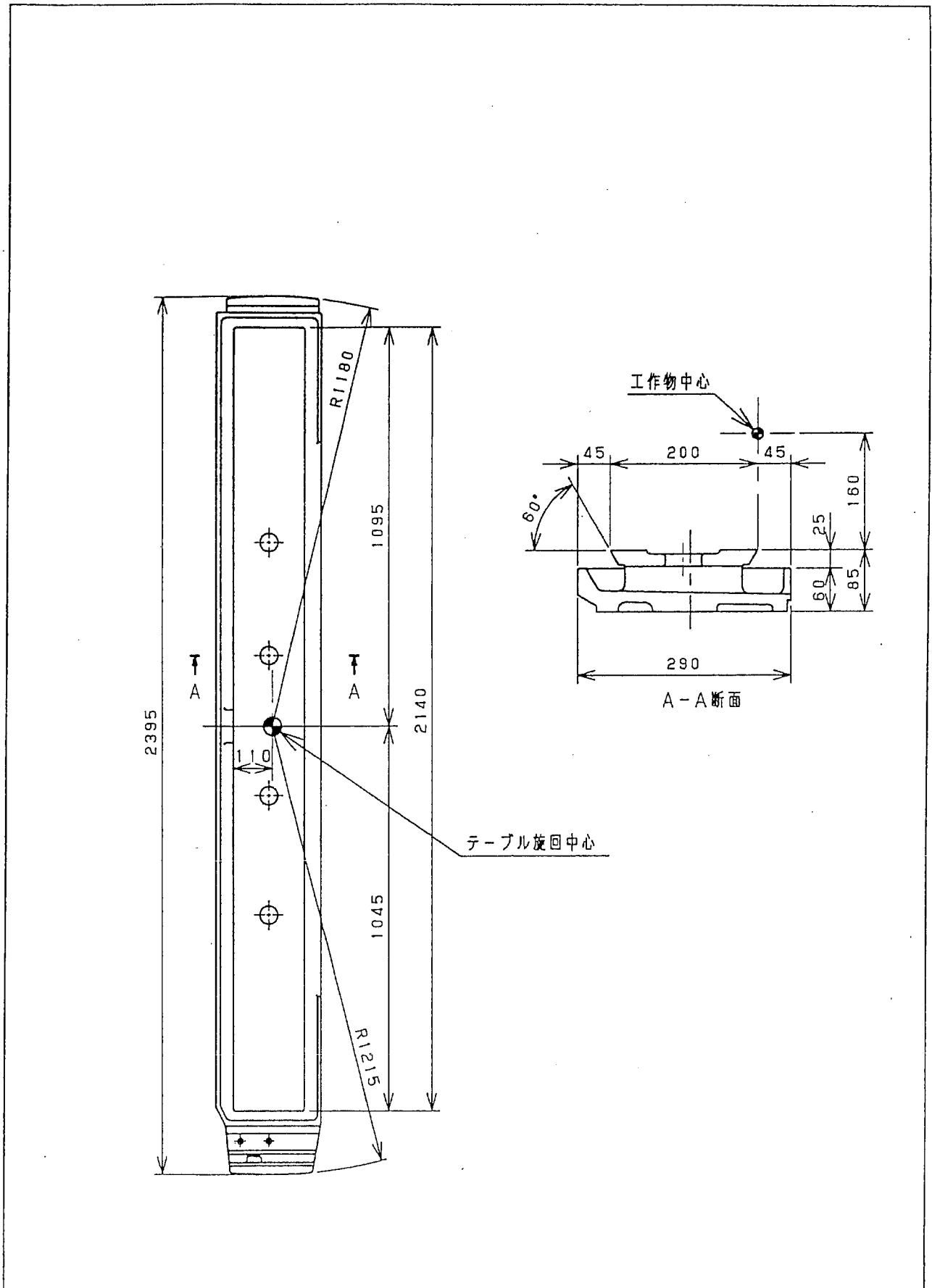
注) [] 内寸法はAタイプφ510仕様



5. テーブル

GL4P-II

5.3.3 GL4P-150II



6. といし台

GL4-II

6. といし台

6.1 仕 様

注) [] 内寸法は ϕ 510仕様

項 目	仕 様		備 考
	GL4A-II	GL4P-II	
使 用 行 程	270 mm	265 [283] mm	
早 送 り 速 度	ϕ 15 m/min		
最 小 設 定 単 位	ϕ 0.0001 mm		
送 り ね じ	ボールねじ リット 10		
電 動 機	ACサーボモータ 1.3kW AC200/220V, 50/60Hz, 3 ϕ		USAGED-13-TXF1 (安川電機)

6. といし台

GL4P-II

6.2 といし台行程関係図

注) [] 内寸法はφ510仕様

